

A DEVELOPMENT BY



M E R A A S



NIKKI BEACH[™]
RESIDENCES
Dubai





A MAGNIFICENT COLLECTION OF
RESIDENCES DESIGNED FOR
THE LUXURY DUBAI LIFESTYLE.

تشكيلة رائعة من المنازل الفاخرة ذات
التصميم الأنيق الذي يتناسب مع نمط
الحياة الراقي في دبي



CONTENTS

DUBAI	3
PEARL JUMEIRA	4
MERAAS	7
NIKKI BEACH	8
LOCATION MAP	12
PROJECT MASTERPLAN	14
ABOUT NIKKI BEACH HOTELS & RESORTS	16
NIKKI BEACH RESORT & SPA DUBAI	19
NIKKI BEACH RESIDENCES	20
KEY FACTS	22
FLOOR PLANS	24
APARTMENT LOCATOR	50

المحتويات

3	دبي
4	بيرل جميرا
7	شركة مراس
8	NIKKI BEACH
12	خريطة الموقع
14	المخطط الرئيسي
16	نبرة عن فنادق ومنتجعات NIKKI BEACH
19	منتجع وسيا NIKKI BEACH في دبي
20	NIKKI BEACH ريزيدنسز
22	حقائق أساسية
24	مخططات الطوابق
50	دليل الشقق



DUBAI A CITY WITH A VISION

Dubai never stops surprising the world with its agility and determination - a city led by a very sharp vision that challenges the impossible and races against time in its pursuit of excellence. It is these values that characterize Dubai, giving it a quintessentially unique vibe, aura and charm.

Dubai has emerged as a global hub for business and tourism boasting an impressive number of international brands and some equally astounding landmarks that dominate its iconic skyline.

دبي مدينة ذات رؤية

لا تكف دبي عن إدهاش العالم بعزمها على كسر جدار المستحيل. فتلك المدينة تمتلك رؤية استثنائية تسابق الزمن وتسعى إلى التفوق، مدعومة بالعديد من العوامل الفريدة التي تميزها عن غيرها من المدن.

أضحت دبي الآن إحدى أهم مراكز الأعمال العالمية ووجهة سياحية لا يُشَقُّ لها غبار، واستقطبت كذلك عدداً ضخماً من العلامات التجارية العالمية، وبنيت لنفسها سمعة عطرة بفضل مشاريعها الضخمة التي أصبحت أيقونة الزمان والمكان.



PEARL JUMEIRA AN ELITE ADDRESS IN DUBAI

Pearl Jumeira is a reclaimed island within the Arabian Gulf, spanning 8.3 million square feet and overlooking Dubai's spectacular skyline. Featuring 7 residential areas, a community town center with retail facilities, schools, mosques, beaches, waterfront hotels and a unique two kilometer promenade, the island caters to individuals who enjoy staying connected to the city even while living away from its hustle. The size, location and exclusivity of Pearl Jumeira make it a unique address in the heart of Dubai's finest residential district.

بييرل جميرا الوجهة الجذابة للنخبة في دبي

تمتد جزيرة بييرل جميرا الواقعة على شاطئ الخليج العربي على مساحة 8.3 مليون قدم مربع، وتطل على شواطئ دبي الساحرة. تضم بييرل جميرا 7 مناطق سكنية ومركزاً اجتماعياً واحداً مع عدد من متاجر التجزئة، والمدارس، والشواطئ، والفنادق المطلة على البحر، وممشى بطول 2 كم. وهكذا تلبية الجزيرة جميع تطلعات الأشخاص الذي يودون العيش بالقرب من المدينة لكن بعيداً عن صخبها. وإن موقع جزيرة بييرل جميرا الحصري يجعل منها عنواناً بارزاً ضمن أفضل مناطق دبي السكنية.





MERAAS ENABLING DUBAI'S VISION

Meraas is a Dubai-based holding company with operations and assets in the UAE. In alignment with Dubai's vision to position itself as a unique 21st century destination that embraces values, cultures, ethnicities and aesthetics from around the world, Meraas operates with a mission to create a portfolio of world-class products and investments. Spanning diverse industry sectors, Meraas developments exemplify public and private sector collaboration at its best. Through generating economic value and creating more jobs, Meraas is today a leading employer of choice and key contributor to Dubai's economic growth.

Each Meraas development has artistically added to Dubai's cityscape, delivering themed, comprehensive live-work-play spaces that are as intrinsically classic as they are futuristic. Strategic location, bespoke architectural design and eclectic choice of partners are the hallmarks of each development, ensuring their high uptake and popularity among residents and tourists alike.

شركة مَراس تحقيق رؤْيَة دبي

مراس شركة قابضة ومقرها دبي تنتشر أعمالها وأصولها في دولة الإمارات. وتماشياً مع رؤية دبي لتعزيز مكانتها كوجهة جذابة في القرن الحادي والعشرين، والتي ترحب بجميع الثقافات والقيم والعرقيات من كافة أنحاء العالم، تركز أعمال مَراس على بناء محفظة قوية من المنتجات والاستثمارات العالمية. وتشمل مشاريع مَراس العديد من القطاعات، وتعكس التعاون البناء بين القطاعين العام والخاص. وتعتبر مَراس اليوم من أبرز الشركات الموظفة والمؤمنة لفرص العمل وأكثرها مساهمة في النمو الاقتصادي لمدينة دبي.

لقد أضافت مشاريع مَراس لمسة جمالية وفنية إلى المشهد العام لدبي، إذ وفرت مساحات متكاملة تلبي العديد من الأغراض التجارية والترفيهية. وتتميز مشاريعها بمواقعها الاستراتيجية وتصاميمها المعمارية الحديثة واستقطابها للعديد من الشركاء، وحظيت كذلك بشعبية لا مثيل لها بين السكان والسياح على حد سواء.



NIKKI BEACH

In 1998, entrepreneur Jack Penrod introduced the world to Nikki Beach; the ultimate beach club experience that combines the elements of entertainment, dining, music, fashion, film and art into one. Nikki Beach continues to make its mark in the hottest addresses and trendsetting locales worldwide.

Nikki Beach plays host to some of the greatest events around the world. Delivering a repertoire of world-class events and entertainment options around the world in exotic and beautiful locations, Nikki Beach creates a one-of-a-kind vibe and ambiance.

Today, Nikki Beach has transcended its international venues and grown into a global, multifaceted luxury lifestyle & hospitality brand.

NIKKI BEACH

قام رائد الأعمال جاك بينرود بتأسيس النادي الشاطئي Nikki Beach في العام 1998 بهدف توفير تجارب استثنائية تجمع بين الترفيه والفنون والأفلام وغيرها في مكان واحد. ويستمر Nikki Beach في الانتشار في أكثر المنتجعات والأماكن الحديثة والعصرية حول العالم.

كما يستضيف أكبر الفعاليات العالمية ويقدم خيارات ترفيه في بعض من أجمل البقاع على الإطلاق. ويزخر Nikki Beach بأجواء مفعمة بالحياة.

وقد تطور اليوم ليصبح وجهة عالمية تستقطب عشاق أنماط الحياة الفاخرة ذات النشاطات المتعددة.







LOCATION MAP

- | | | | | |
|----------------------|-----------------|-------------------|---------------------|-----------------------|
| 1. Burj Khalifa | 5. Mercato Mall | 9. Police Station | 13. Jumeira Bay | 17. Mall of Emirates |
| 2. Emirates Towers | 6. Khazan Park | 10. Zabeel Park | 14. Pearl Jumeira | 18. Emirates Hospital |
| 3. DWTC | 7. Emaar Square | 11. Box Park | 15. Dubai Mall | 19. Medcare Hospital |
| 4. Emirates NBD Bank | 8. Shangri La | 12. CityWalk | 16. Madinat Jumeira | |

17. مول الإمارات
18. مستشفى الإمارات
19. مستشفى ميد كير

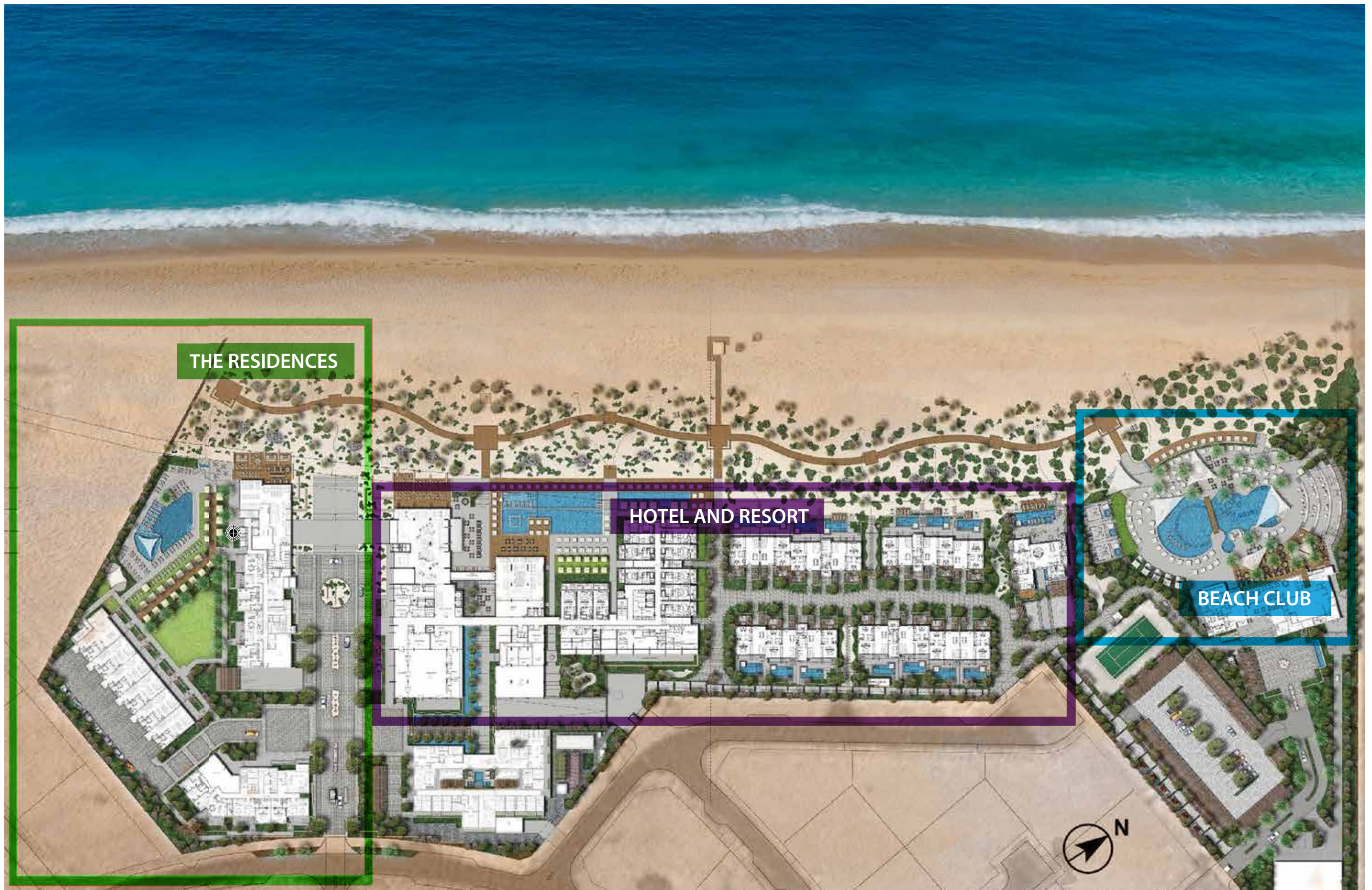
13. جميرا باي
14. بيرل جميرا
15. دبي مول
16. مدينة جميرا

9. مركز الشرطة
10. حديقة زعبيل
11. بوكس بارك
12. سيتي ووك

5. ميركاتو مول
6. حديقة الخزان
7. إعمار سكوير
8. فندق شانغريل دبي

1. برج خليفة
2. أبراج الإمارات
3. مركز دبي التجاري العالمي
4. بنك الإمارات دبي الوطني

خريطة الموقع



PROJECT MASTER PLAN

ABOUT NIKKI BEACH HOTELS & RESORTS

Nikki Beach Hotels & Resorts is a division of Nikki Beach Worldwide. A natural progression from the famous Beach Club brand, Nikki Beach Hotels & Resorts aims to grow its presence of lifestyle boutique hotels and resorts in desirable beachfront and urban locations.

Nikki Beach Hotels & Resorts creates an immersive, cool and glamorous lifestyle experience for guests, blending large comfortable rooms, contemporary and modern design, cutting-edge technology and in-room entertainment, with bespoke and attentive service.

Energy is at the center of its properties. Mirroring energy patterns in everyday life, Nikki Beach Hotels & Resorts offers guests a chance to reflect their energy levels at specific times of day and just be themselves, across outlets and venues. High or low, blunt or elusive, the destination allows guests to design their own journeys, and realize their own ultimate Nikki Beach experience.

Nikki Beach Hotels & Resorts currently has properties in Koh Samui, Thailand and in Porto Heli, Greece and over the next few years will be opening properties in Dubai, UAE; Bodrum, Turkey; Courchevel, France; and Hvar, Croatia; among others.



نبذة عن فنادق ومنتجعات NIKKI BEACH

تتبع فنادق ومنتجعات Nikki Beach إلى Nikki Beach العالمية، وتهدف إلى تعزيز حضورها في قطاع الفنادق والمنتجعات في المزيد من الوجهات الجذابة.

وتوفر فنادق ومنتجعات Nikki Beach تجارب غنية لعملائها ونزلاتها، بدءاً من الغرف المريحة والكبيرة، ومروراً بالتصاميم العصرية والحديثة والتكنولوجيا المبتكرة داخل الغرف، إضافة إلى خدمات مميزة.

تزخر فنادق ومنتجعات Nikki Beach بالطاقة والحيوية، إذ تمنح النزلاء فرصة التعبير عن أنفسهم بدون قيود وتصميم رحلاتهم الخاصة وعيش تجربة Nikki Beach الفريدة من نوعها.

وتنتشر فنادق ومنتجعات Nikki Beach في كل من تايلندا واليونان، وستقوم بافتتاح منتجعاتها الجديدة قريباً في دبي، ومدينة بودروم التركية، وكورثوفيل في فرنسا، وهفار الكرواتية، وغيرها.





NIKKI BEACH RESORT & SPA DUBAI

Meraas has partnered with Nikki Beach Hotels & Resorts to bring the brand's first property in the Middle East to Pearl Jumeira in Dubai.

Set against a white sandy beachfront, Nikki Beach Resort & Spa Dubai will include 117 rooms and suites, as well as 15 beach villas.

The project will also host 3 restaurants and an ultra-VIP lounge, as well as Nikki Spa by ESPA, Tone Fitness Center, the brand's world-renowned Beach Club, and a pool surrounded by plush, all-white sun beds. The top-line facilities will reflect the same stylish, contemporary look and feel as all of the brand's outlets around the world.

Inspired by the design vision of Jack Penrod, Nikki Beach Resort & Spa Dubai has been conceptualized in collaboration with DSA Architects International and will feature interiors by Gatsrelia Design.

منتجع وسبا نيكبي BEACH في دبي

عقدت شركة مراس شراكة مع فنادق ومنتجعات Nikki Beach لبناء أول مشاريعها في منطقة الشرق الأوسط في جزيرة "بيرل جميرا" في دبي.

وستتضمن منتجعات وسبا Nikki Beach الواقعة قبالة الشواطئ الرملية البيضاء الساحرة 117 غرفة وجناحاً و15 فيلا شاطئية.

كما يضم المشروع 3 مطاعم، وردهة كبار الشخصيات، ونيكي سبا، ومركزاً للياقة البدنية، ونادياً شاطئياً، وبركة سباحة محاطة بكراسي التمدد تحت أشعة الشمس، وستعكس المرافق المظهر العام لمشاريع العلامة التجارية ومنتجعاتها حول العالم.

وقد استوحيت التصاميم من رؤية جاك بينورد، وتم تصميم فكرة منتجعات وسبا Nikki Beach بالتعاون مع شركة DSA Architects International، كما تشرف شركة Gatsrelia Design على التصاميم الداخلية.





NIKKI BEACH RESIDENCES

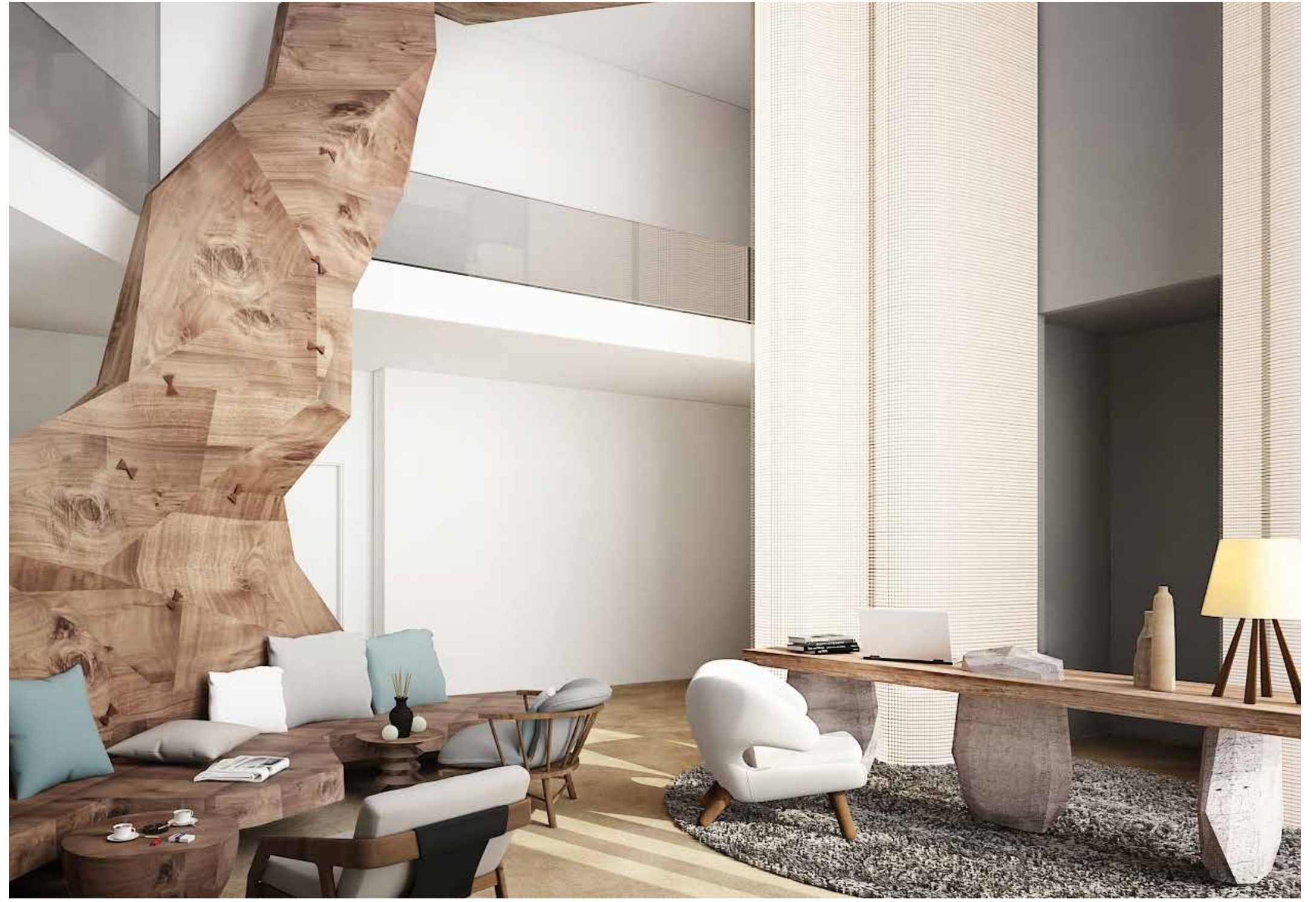
Adjacent to the Nikki Beach Resort & Spa, the residences will offer 63 branded apartments in collaboration with Meraas. Varying from 1 to 4 bedroom units, the branded residences will include 6 townhouses and 1 penthouse. Each unit will have an allocated parking space.

The apartment buildings will remain true to the Nikki Beach brand guidelines and offer a modern, minimalist fresh resort feel through the use of natural materials. The residents will also have access to a gym and multiple F&B outlets and enjoy the close proximity to the 400 meter shoreline stretch spread across the resort.

NIKKI BEACH ريزيدنسز

بمحاذاة منتجع وسبا Nikki Beach، ستقوم Nikki Beach ريزيدنسز بالتعاون مع ميراس بتقديم 63 شقة سكنية من علامتها التجارية. تتراوح الشقق السكنية بين غرفة نوم واحدة إلى أربع غرف نوم، وستتضمن 6 شقق تاونهاوس وشقة بنتهاوس واحدة. كما ستحتوي كل وحدة سكنية على مكان مخصص لركن السيارات.

بدورها ستحافظ مباني الشقق السكنية على لمسات علامة Nikki Beach التجارية، وستوفر شعوراً بالانتعاش والراحة بفضل استخدامها مواد طبيعية. كما سيتمكن الزوار من استخدام نادي اللياقة البدنية والمطاعم القريبة والعديدة. وسيستمتعون أيضاً بقربهم من شاطئ البحر الممتد على مسافة 400 متر.



KEY FACTS

- 52,000 square meters total area
- 117 hotel rooms and suites
- 15 hotel beach villas
- 63 residential apartments
 - 12 one bedroom apartments
 - 26 two bedroom apartments
 - 18 three bedroom apartments
 - 6 four bedroom townhouse apartments
 - 1 four bedroom penthouse
- Designated VIP basement parking with designated lift for the penthouse.
- 400 meter private beach shoreline

AMENITIES

- Outdoor Swimming Pool
- Gym
- Access to Hotel Private Beach
- Childrens Play Area
- 133 Car Parking Spots

SERVICES

- 24x7 Security
- Intercom
- Waste management
- Central cooling
- Visitor Parking
- Etisalat services provision

المرافق

- حوض سباحة خارجي
- صالة رياضية
- إمكانية استخدام شاطئ الفندق الخاص
- منطقة لعب للأطفال
- موقف لـ 133 سيارة

الخدمات

- حراسة على مدار الساعة
- جهاز الاتصال الداخلي
- إدارة النفايات
- تبريد مركزي
- موقف للزوار
- توفير خدمات "إتصالات"

معلومات أساسية

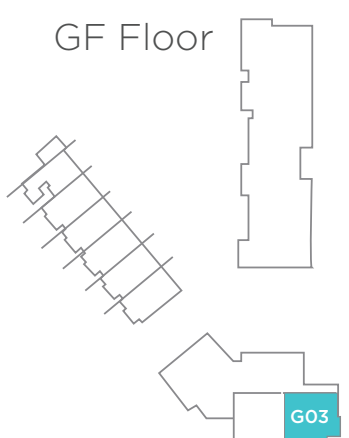
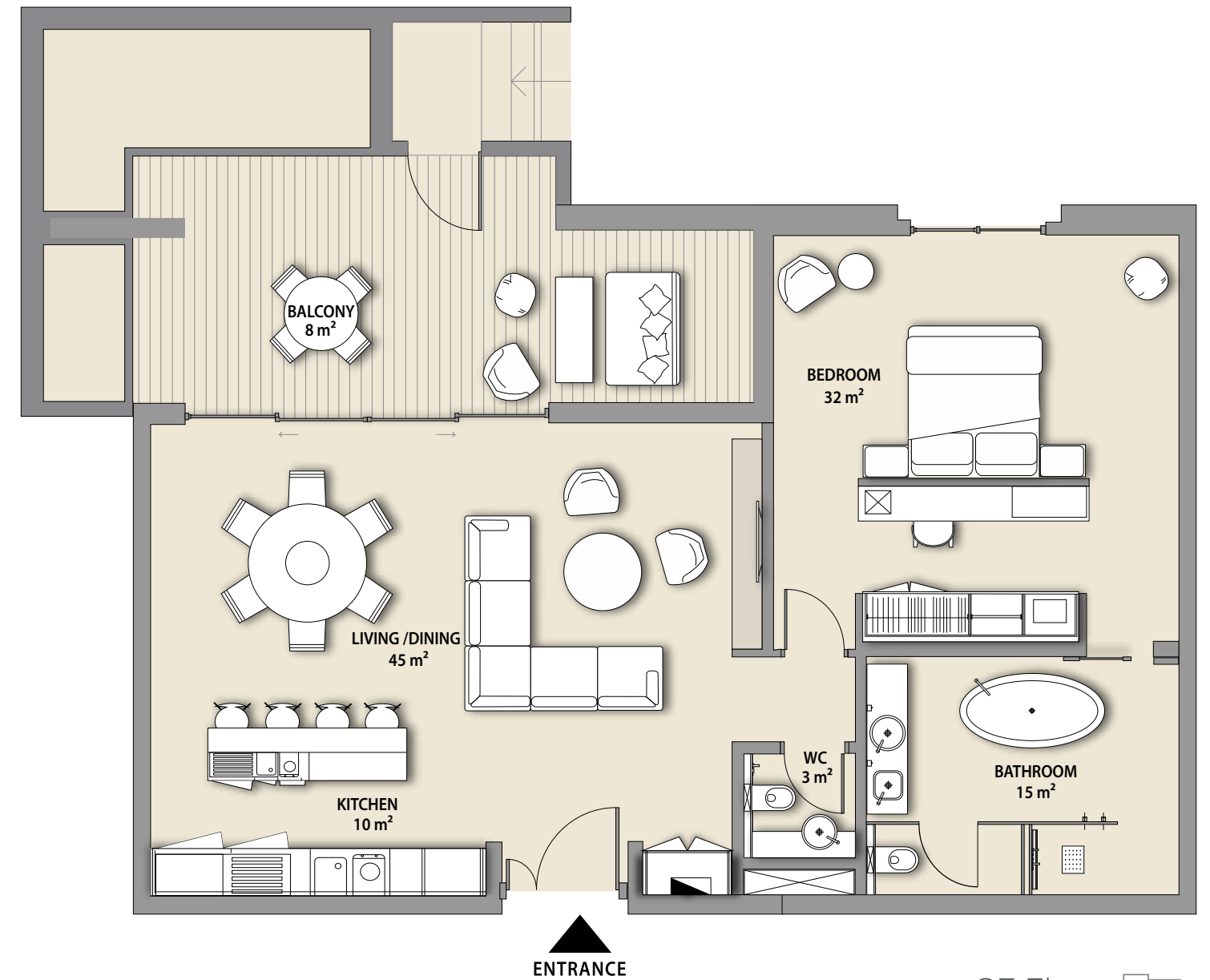
- تبلغ المساحة الإجمالية 52,000 متر مربع
- 117 غرفة وجناحاً فندقياً
- 15 فيلا فندقية على الشاطئ
- 63 شقة سكنية
- 12 شقة سكنية بغرفة نوم واحدة
- 26 شقة سكنية بغرفتي نوم
- 18 شقة سكنية بثلاث غرف نوم
- 6 شقق تاونهاوس بأربع غرف نوم
- بنتهاوس بأربع غرف نوم
- موقف سيارات في السرداب المخصص لكبار الشخصيات مع مصعد خاص يؤدي إلى البنتهاوس
- شاطئ خاص بطول 400 متر

FLOOR PLANS



1 BEDROOM

APARTMENT TYPE A



**Furniture in the layout is indicative only and will not be supplied within the apartment sale.*

UNITS

NET AREA

BALCONY

TOTAL

G03

1,128 sq.ft

493 sq.ft

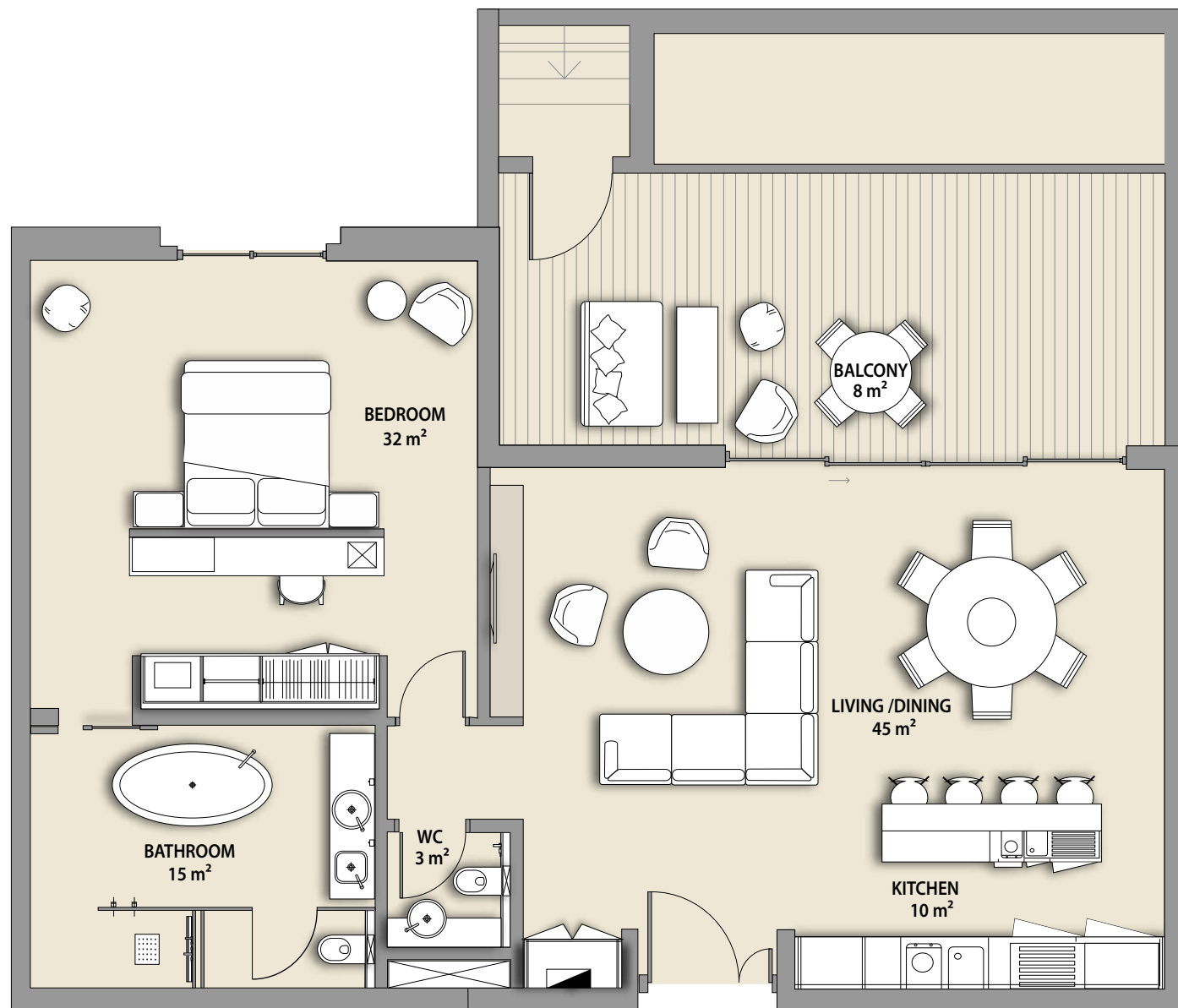
1622 sq.ft

VIEW

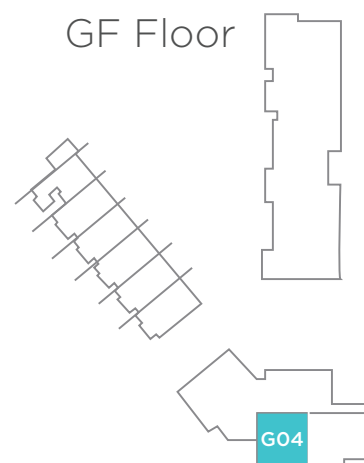
Backyard

1 BEDROOM

APARTMENT TYPE A



ENTRANCE

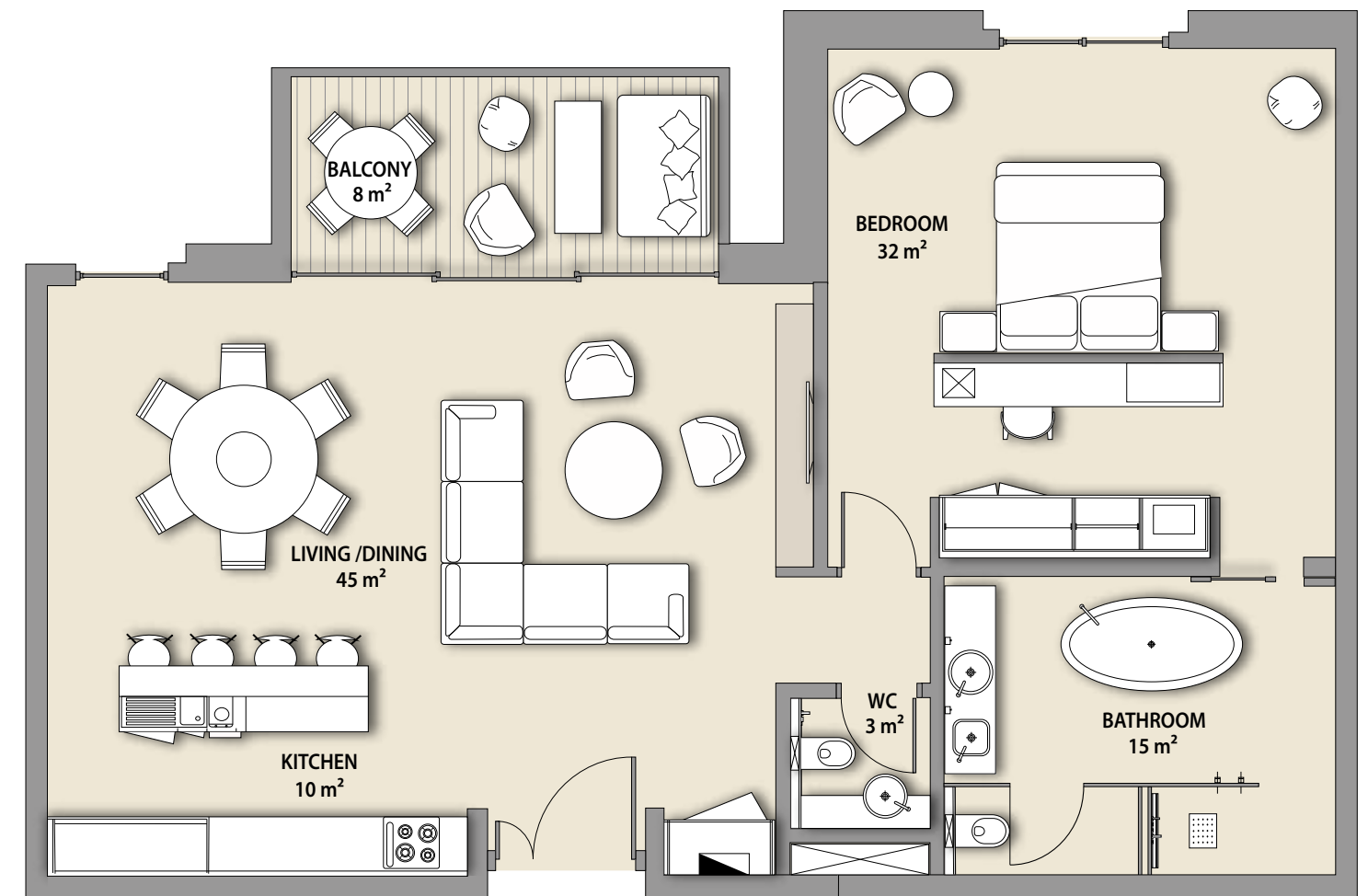


*Furniture in the layout is indicative only and will not be supplied within the apartment sale.

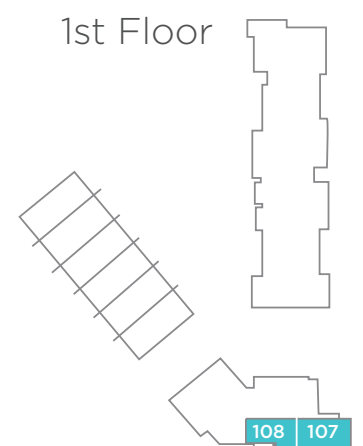
UNITS	G04	VIEW
NET AREA	1,128 sq.ft	Backyard
BALCONY	480 sq.ft	
TOTAL	1609 sq.ft	

1 BEDROOM

APARTMENT TYPE A



ENTRANCE

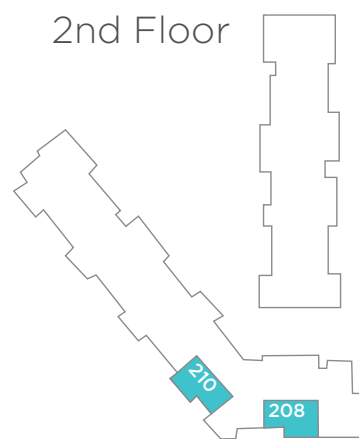
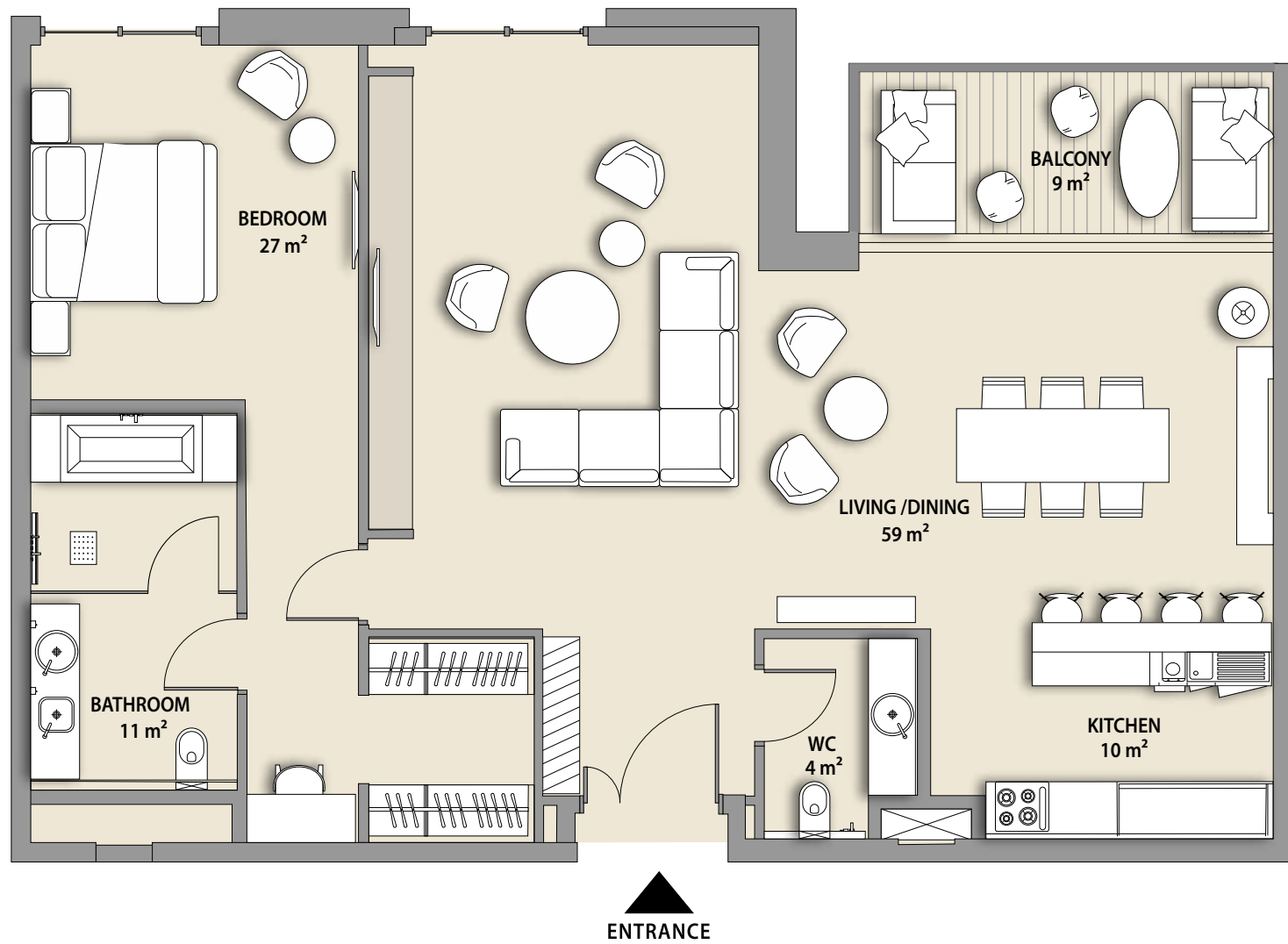


*Furniture in the layout is indicative only and will not be supplied within the apartment sale.

UNITS	107	108	VIEW
NET AREA	1,128 sq.ft	1,128 sq.ft	Pearl Jumeira
BALCONY	223 sq.ft	102 sq.ft	
TOTAL	1352 sq.ft	1230 sq.ft	

1 BEDROOM

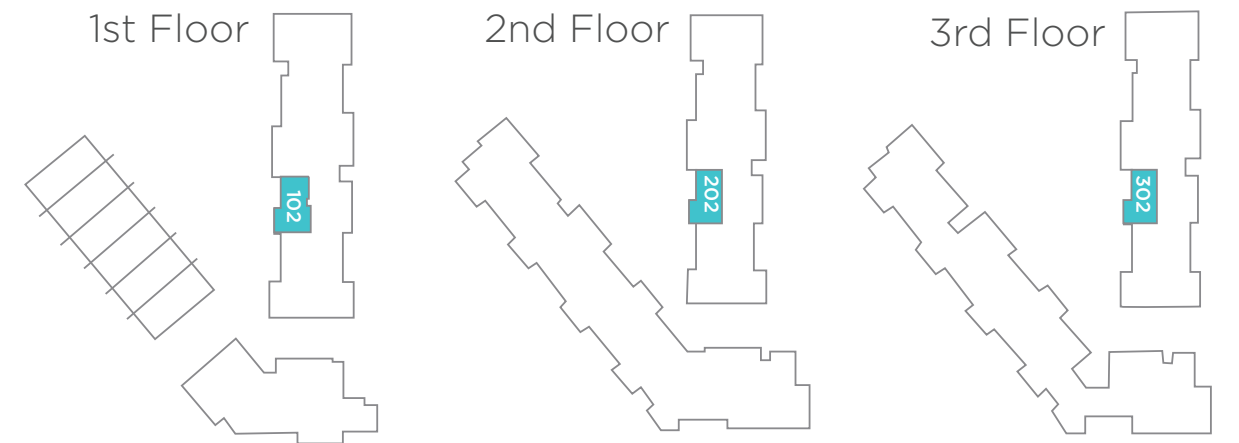
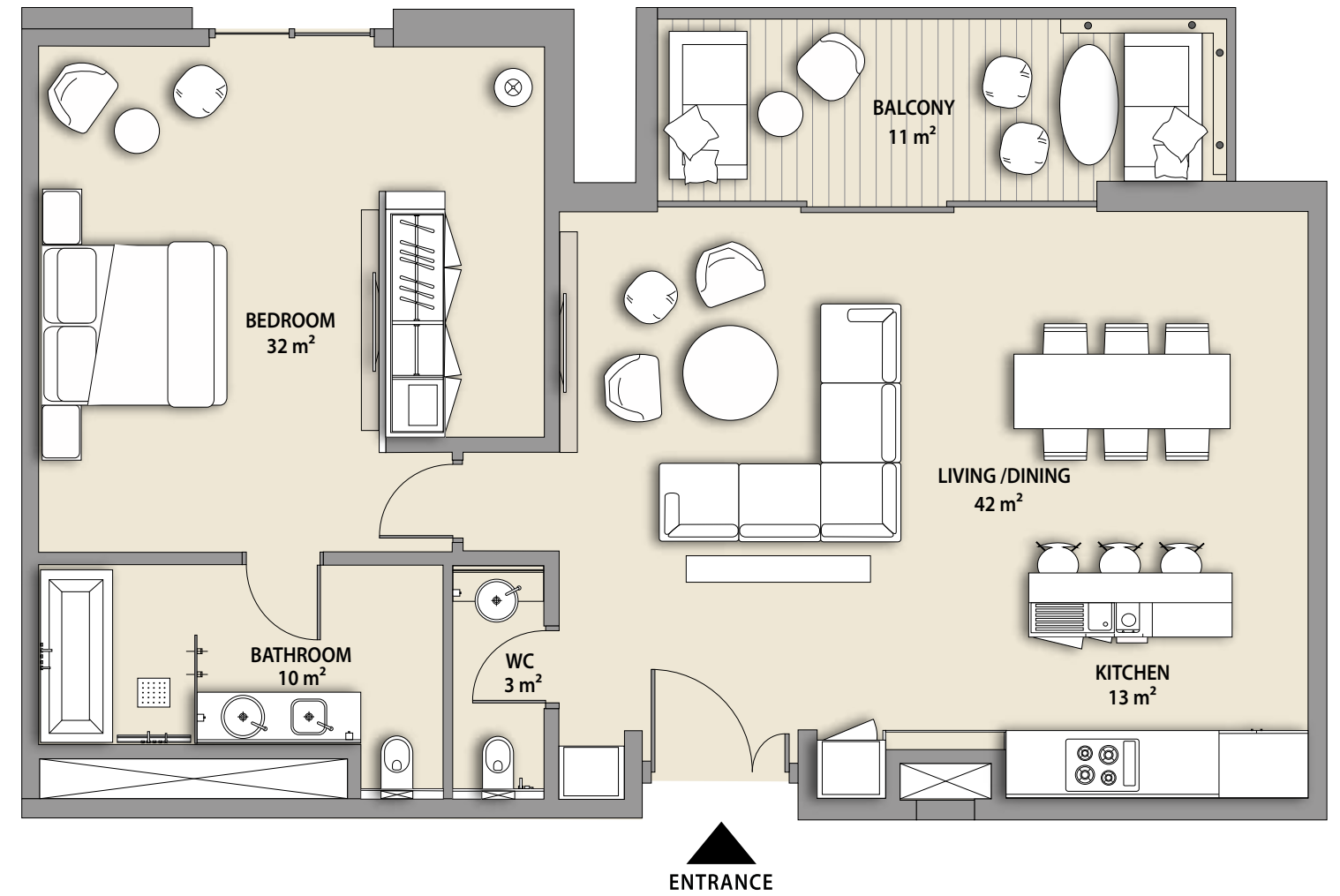
APARTMENT TYPE A1



*Furniture in the layout is indicative only and will not be supplied within the apartment sale.

1 BEDROOM

APARTMENT TYPE B



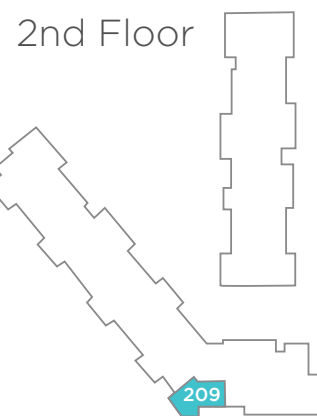
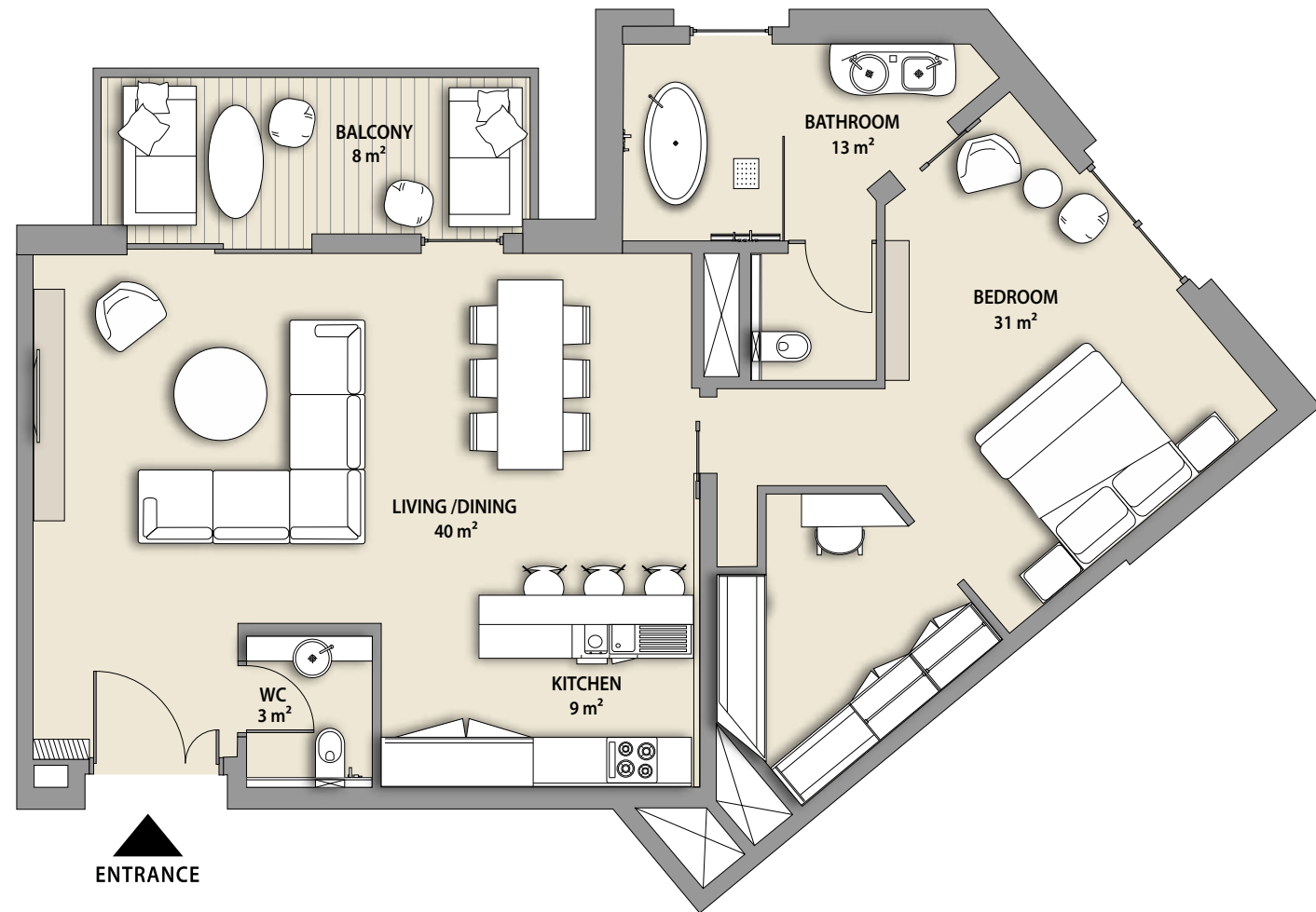
*Furniture in the layout is indicative only and will not be supplied within the apartment sale.

UNITS	208	210	VIEW
NET AREA	1180 sq.ft	1182 sq.ft	Dubai Skyline/Pearl Jumeira
BALCONY	102 sq.ft	81 sq.ft	
TOTAL	1282 sq.ft	1263 sq.ft	

UNITS	102 - 202 - 302	VIEW
NET AREA	1075 sq.ft	Courtyard/Pool
BALCONY	130 sq.ft	
TOTAL	1205 sq.ft	

1 BEDROOM

APARTMENT TYPE C

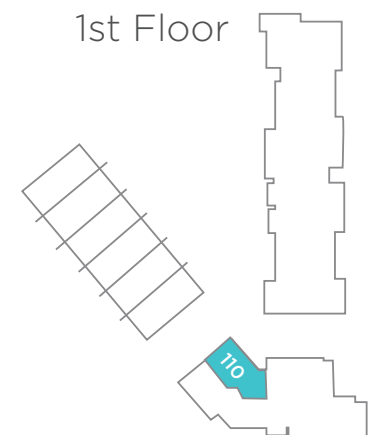
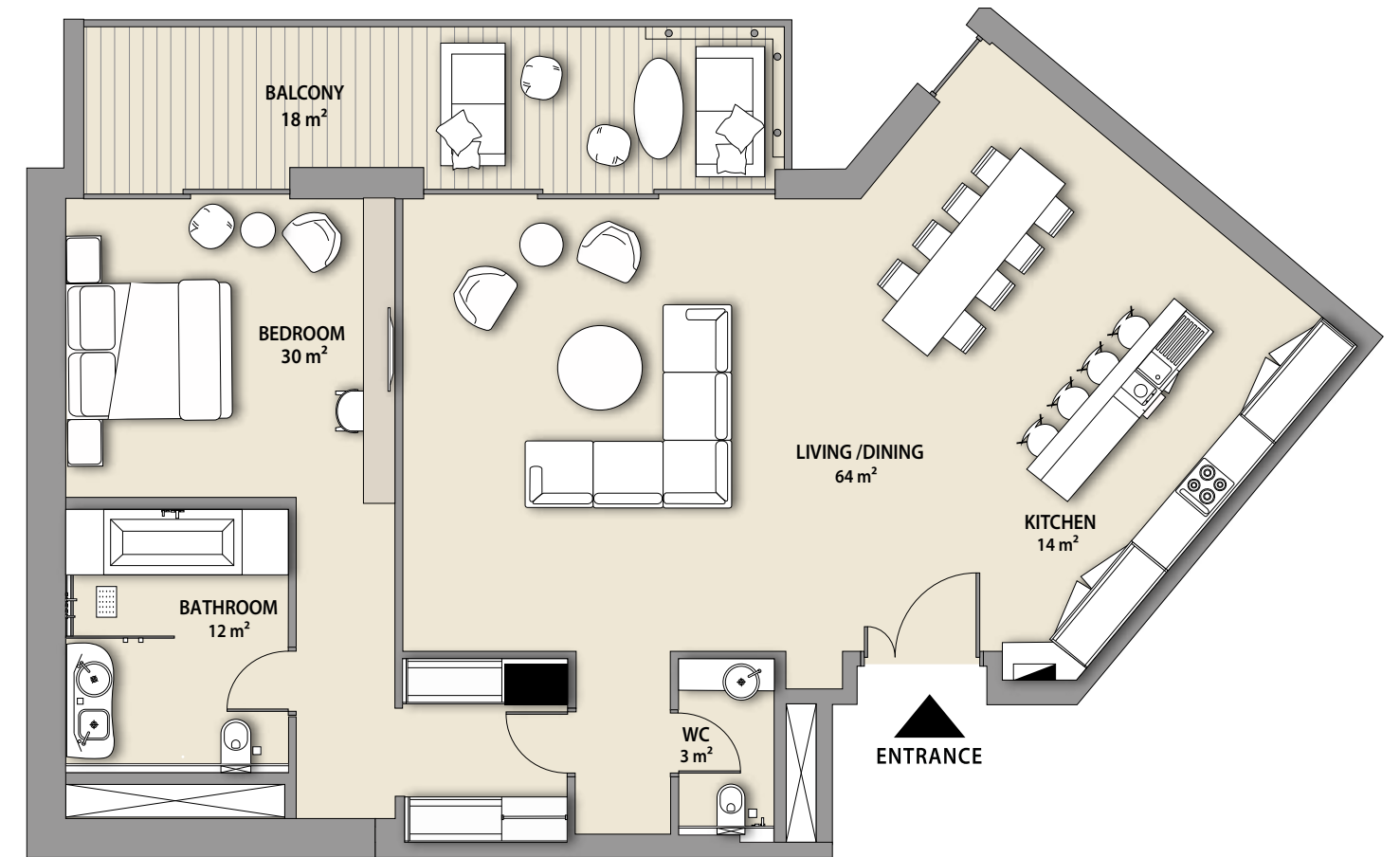


*Furniture in the layout is indicative only and will not be supplied within the apartment sale.

UNITS	209	VIEW
NET AREA	1039 sq.ft	Dubai Skyline/Pearl Jumeira
BALCONY	102 sq.ft	
TOTAL	1141 sq.ft	

1 BEDROOM

APARTMENT TYPE D



*Furniture in the layout is indicative only and will not be supplied within the apartment sale.

UNITS	110	VIEW
NET AREA	1326 sq.ft	Courtyard
BALCONY	199 sq.ft	
TOTAL	1525 sq.ft	

1 BEDROOM

APARTMENT TYPE D

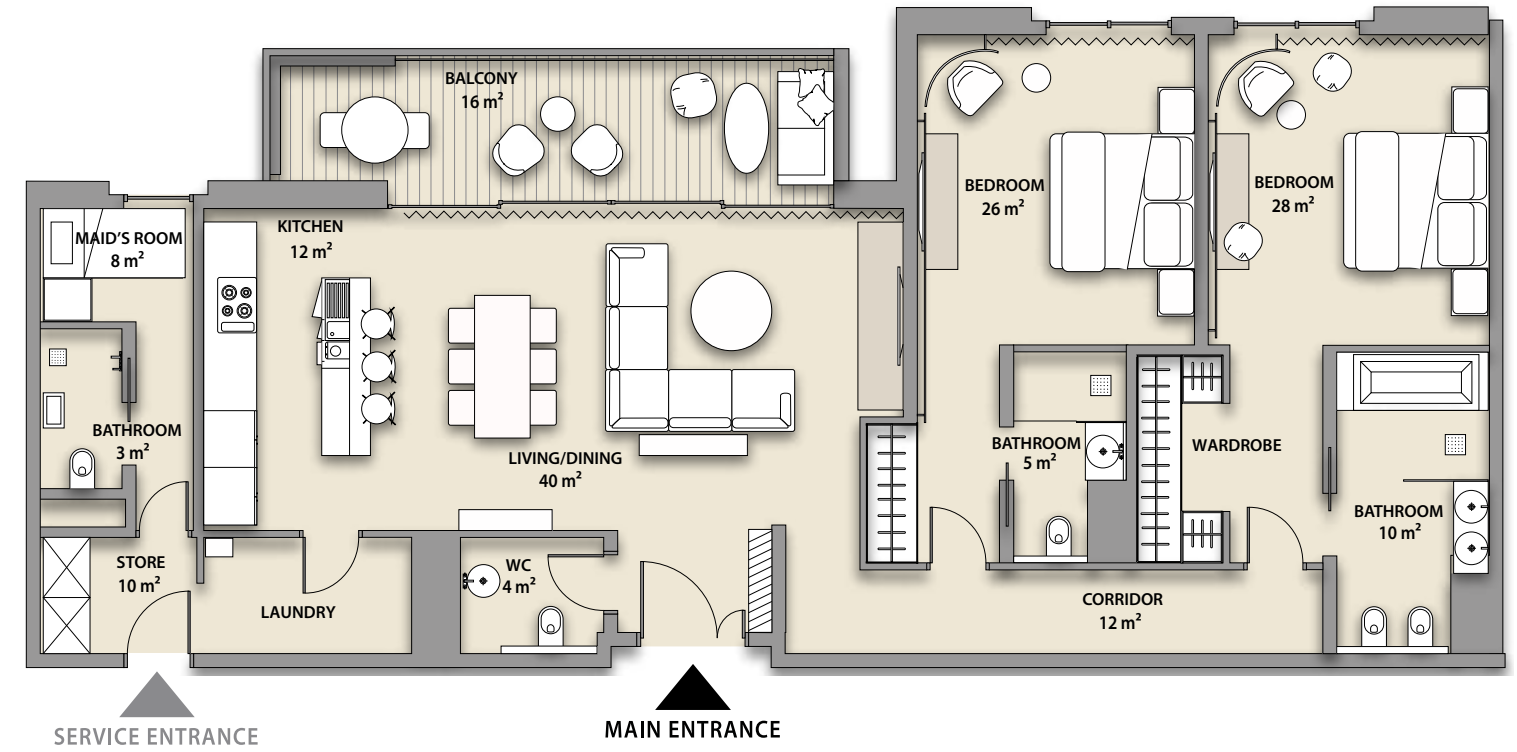


*Furniture in the layout is indicative only and will not be supplied within the apartment sale.

UNITS	G06	VIEW
NET AREA	1326 sq.ft	Courtyard
BALCONY	598 sq.ft	
TOTAL	1924 sq.ft	

2 BEDROOM

APARTMENT TYPE A



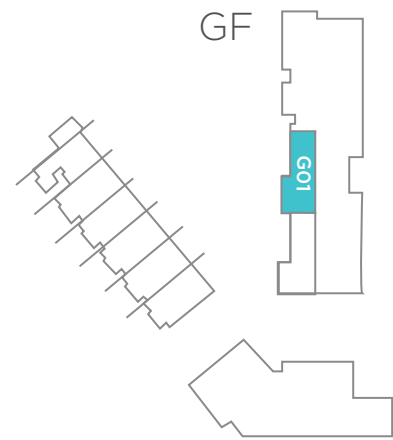
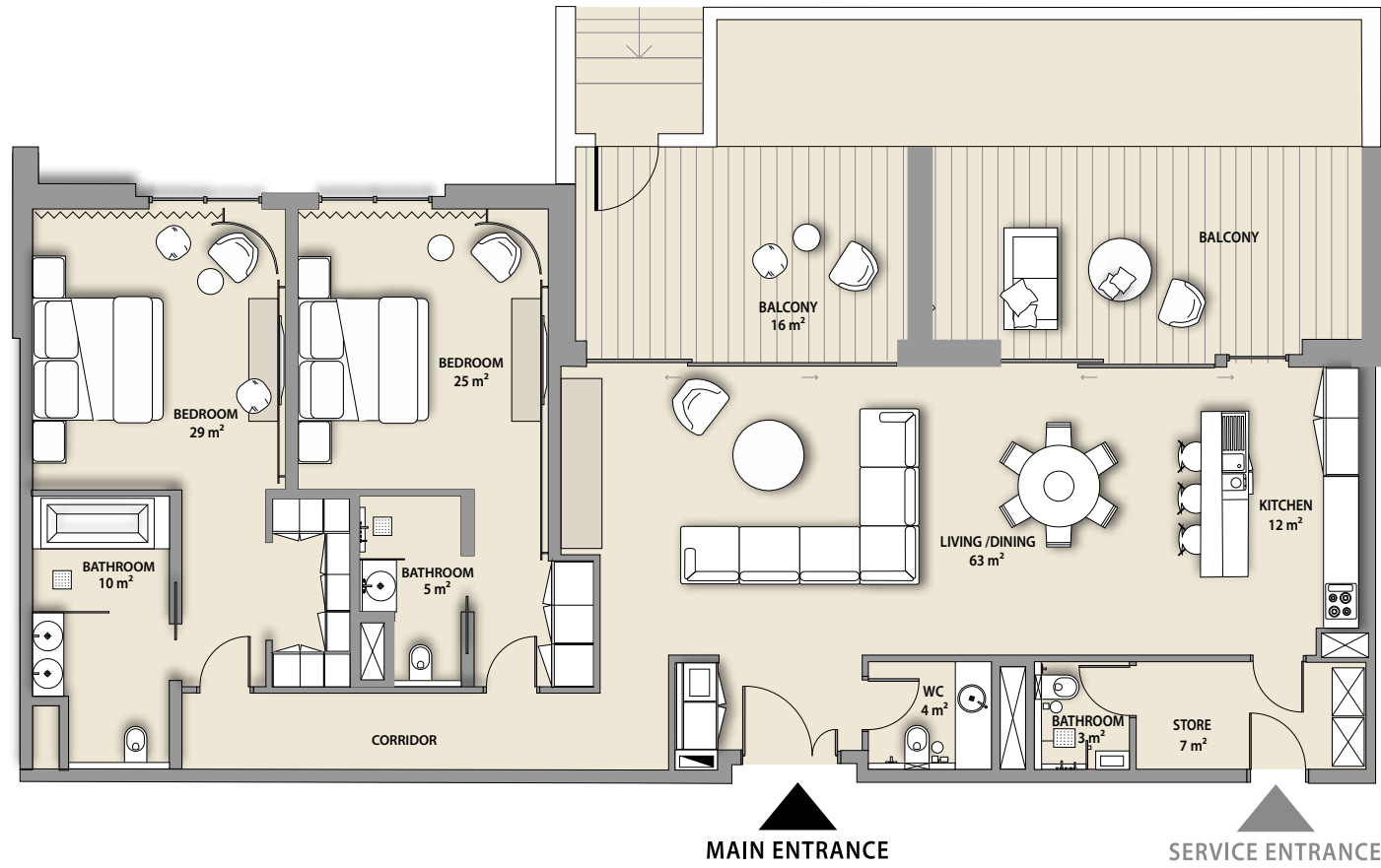
*Furniture on balconies and curtains will be supplied to the following apartments: 306
 *Furniture in the layout is indicative only and will not be supplied within the apartment sale.

UNITS	VIEW	UNIT	VIEWS	UNITS	VIEWS
101, 201 301, 216 315, 409	Courtyard	306	Hotel/ Courtyard	211, 212, 213, 310 311, 312, 404, 405 406, 308, 402	Dubai Skyline / Pearl Jumeira

UNITS	101, 201, 212, 301, 306, 405	211, 310	213, 311, 406	308, 402	312	216, 315, 404, 409
NET AREA	1680 sq.ft	1676 sq.ft	1681 sq.ft	1672 sq.ft	1682 sq.ft	1679 sq.ft
BALCONY	178 sq.ft	178 sq.ft	178 sq.ft	178 sq.ft	178 sq.ft	178 sq.ft
TOTAL	1858 sq.ft	1854 sq.ft	1859 sq.ft	1850 sq.ft	1860 sq.ft	1857 sq.ft

2 BEDROOM

APARTMENT TYPE A1

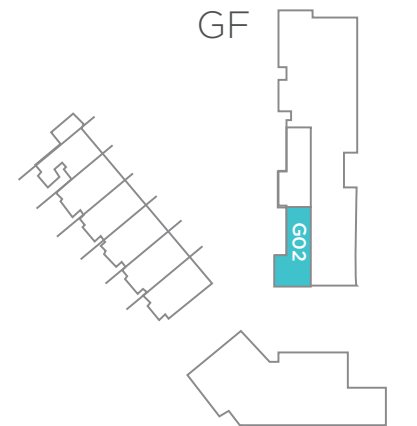
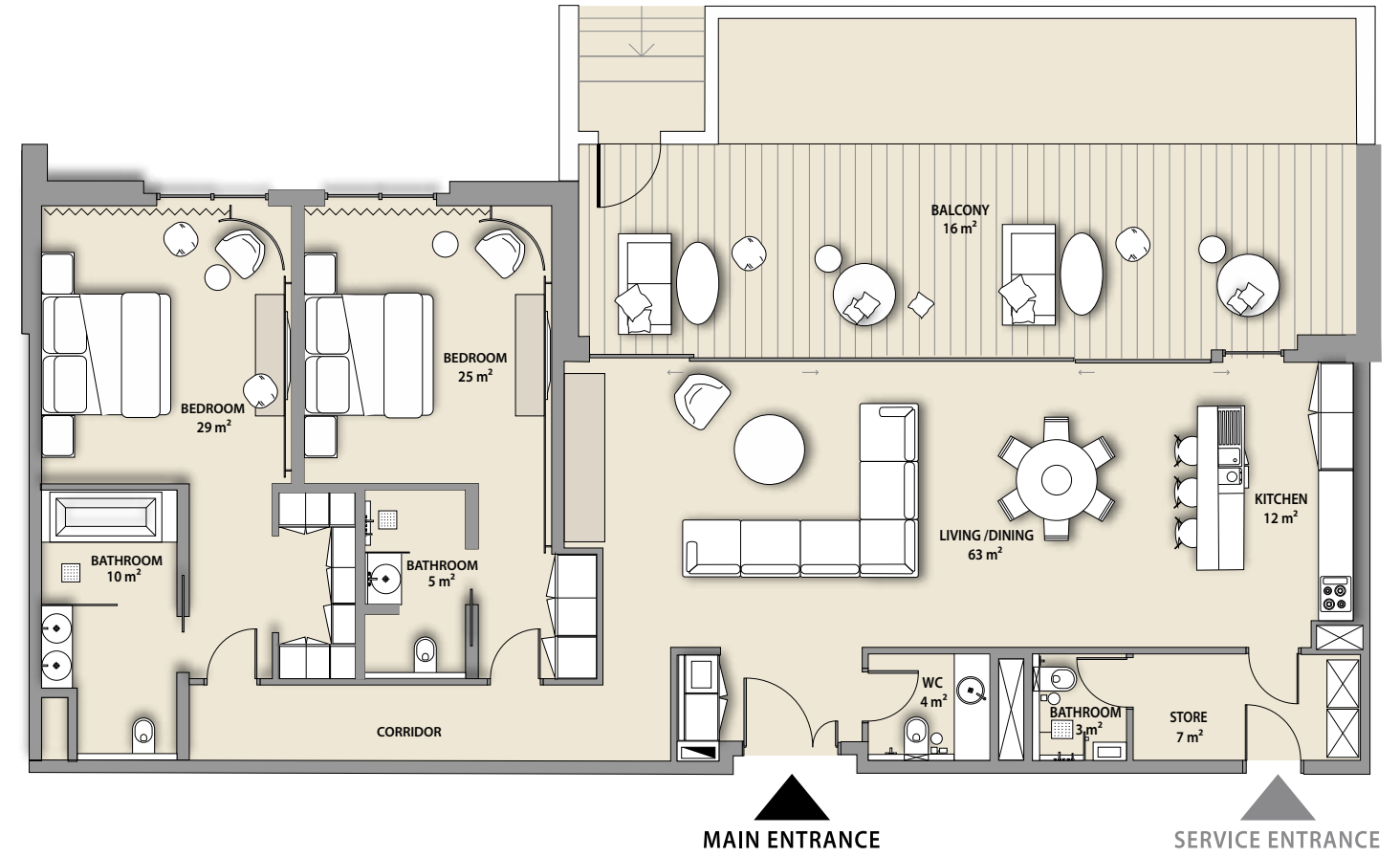


*Furniture in the layout is indicative only and will not be supplied within the apartment sale.

UNITS	G01	VIEW
NET AREA	1694 sq.ft	Courtyard
BALCONY	683 sq.ft	
TOTAL	2377 sq.ft	

2 BEDROOM

APARTMENT TYPE A1

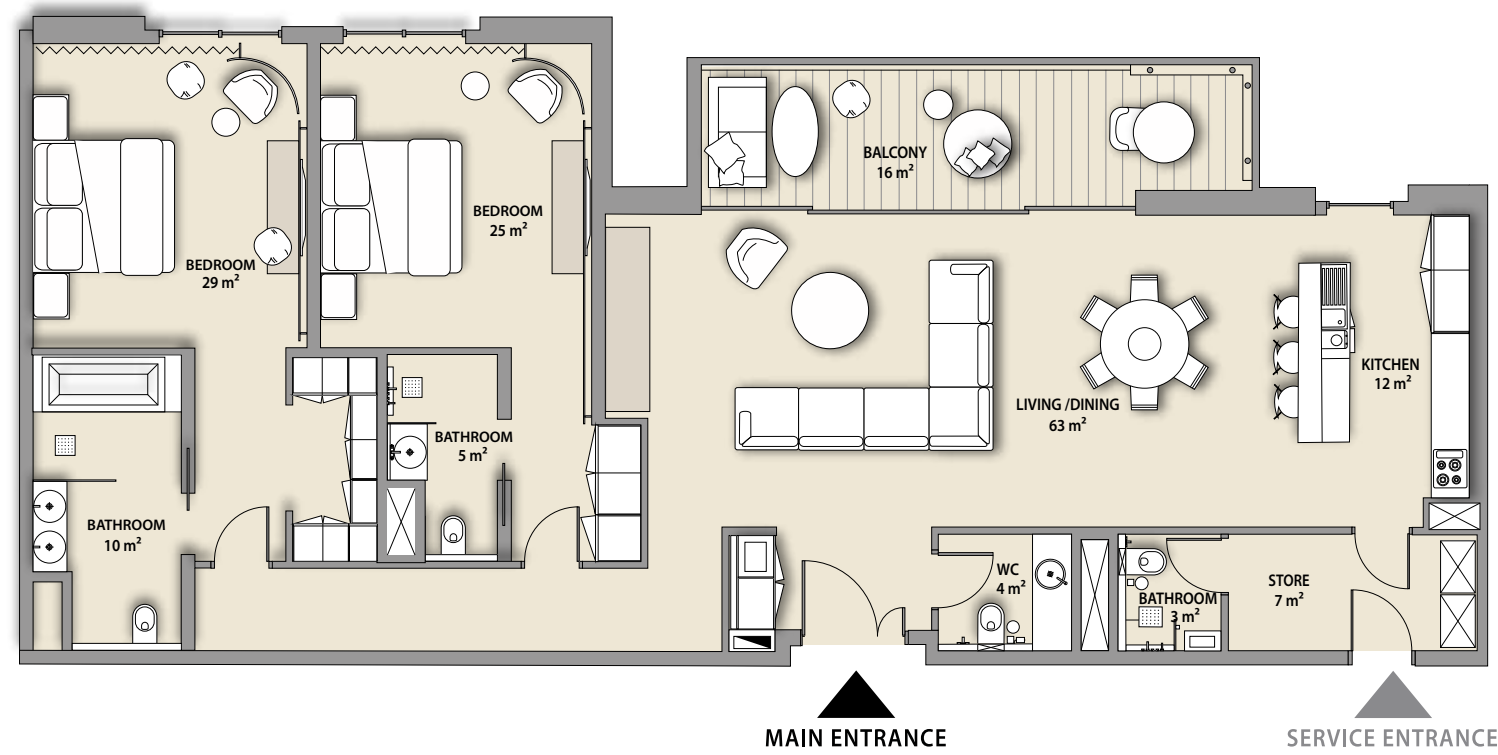


*Furniture in the layout is indicative only and will not be supplied within the apartment sale.

UNITS	G02	VIEW
NET AREA	1698 sq.ft	Courtyard
BALCONY	528 sq.ft	
TOTAL	2226 sq.ft	

2 BEDROOM

APARTMENT TYPE A1



*Furniture on balconies and curtains will be supplied to the following apartments: 106 & 206

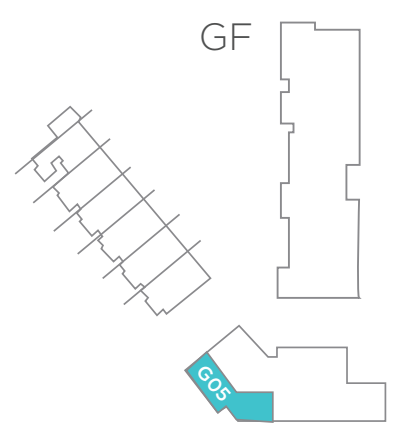
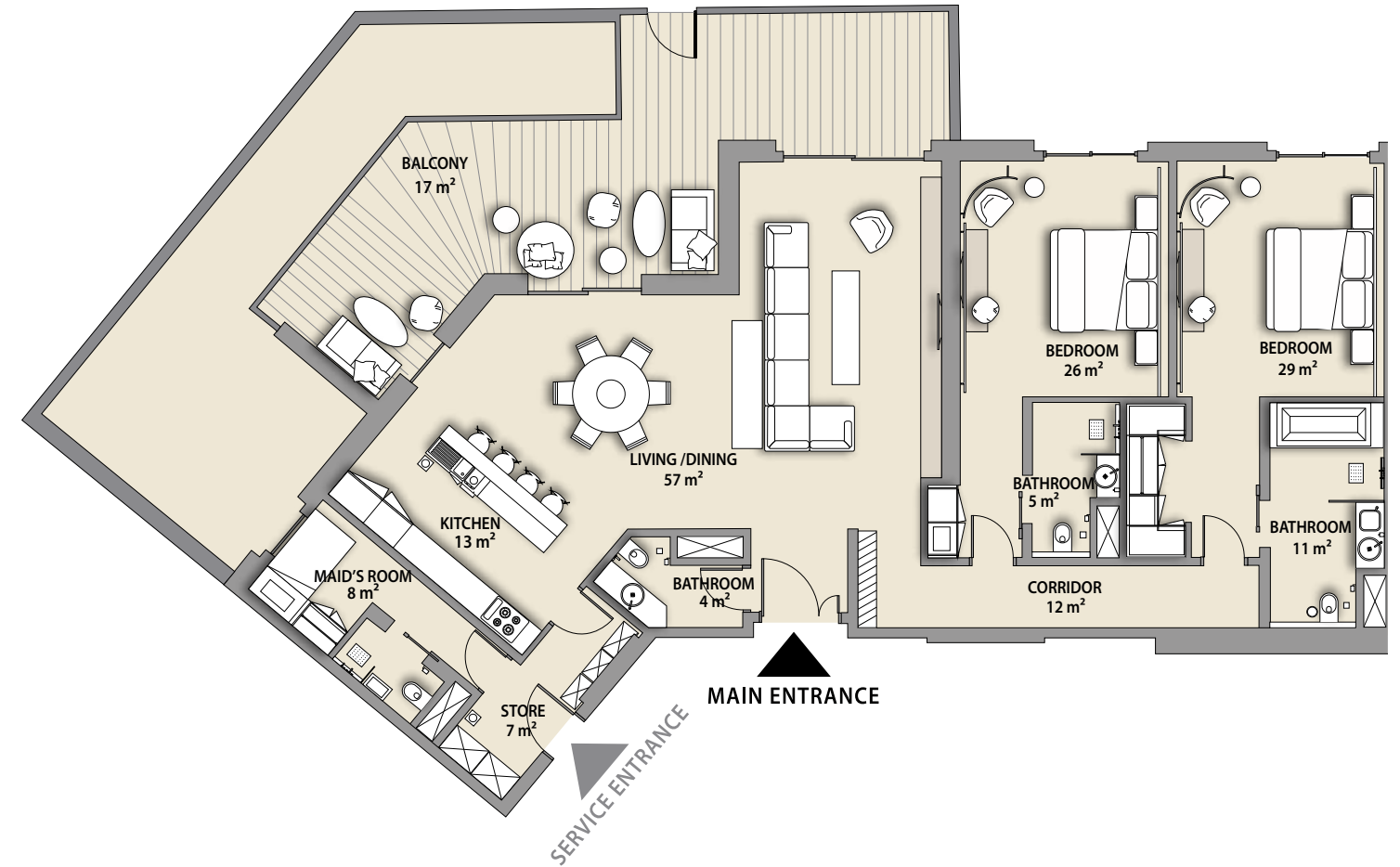
*Furniture in the layout is indicative only and will not be supplied within the apartment sale.

UNITS	106 - 206
NET AREA	1679 sq.ft
BALCONY	178 sq.ft
TOTAL	1858 sq.ft

VIEW
Hotel/Courtyard

2 BEDROOM

APARTMENT TYPE B



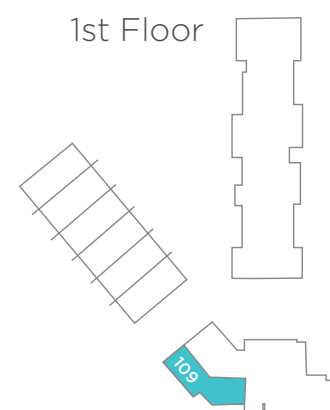
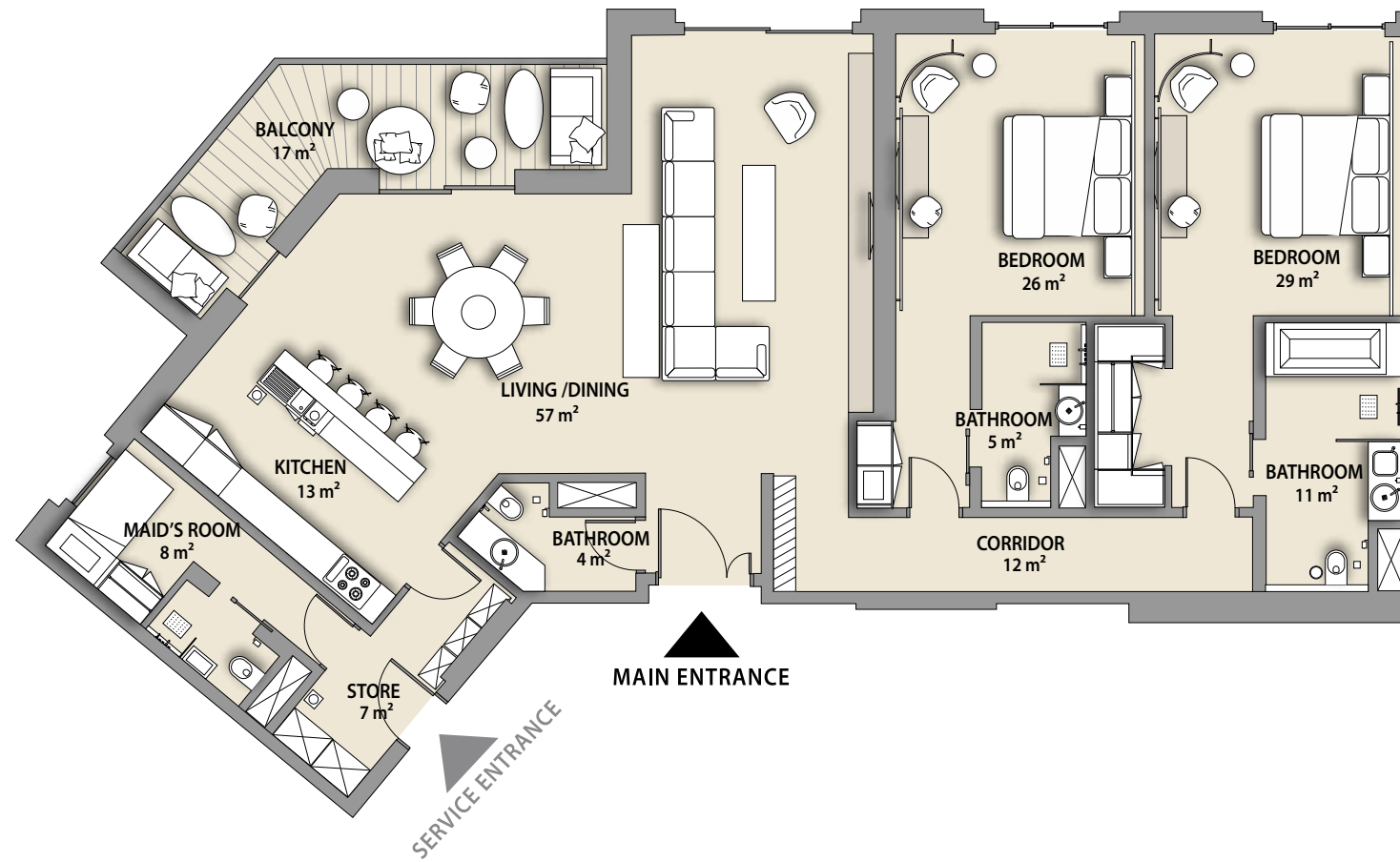
*Furniture in the layout is indicative only and will not be supplied within the apartment sale.

UNITS	G05
NET AREA	1878 sq.ft
BALCONY	981 sq.ft
TOTAL	2859 sq.ft

VIEW
Backyard

2 BEDROOM

APARTMENT TYPE B

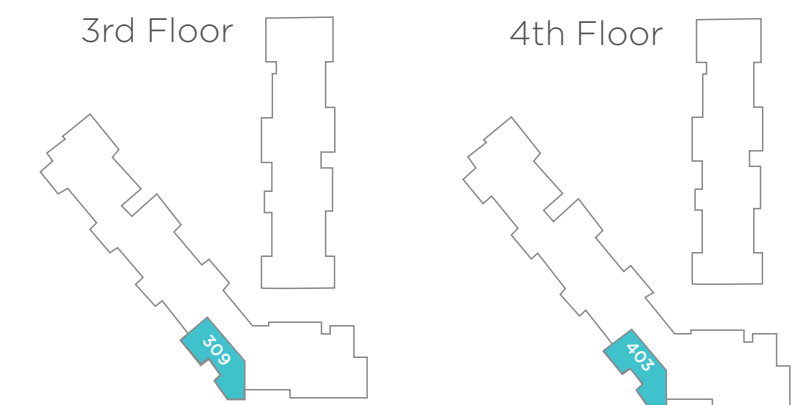
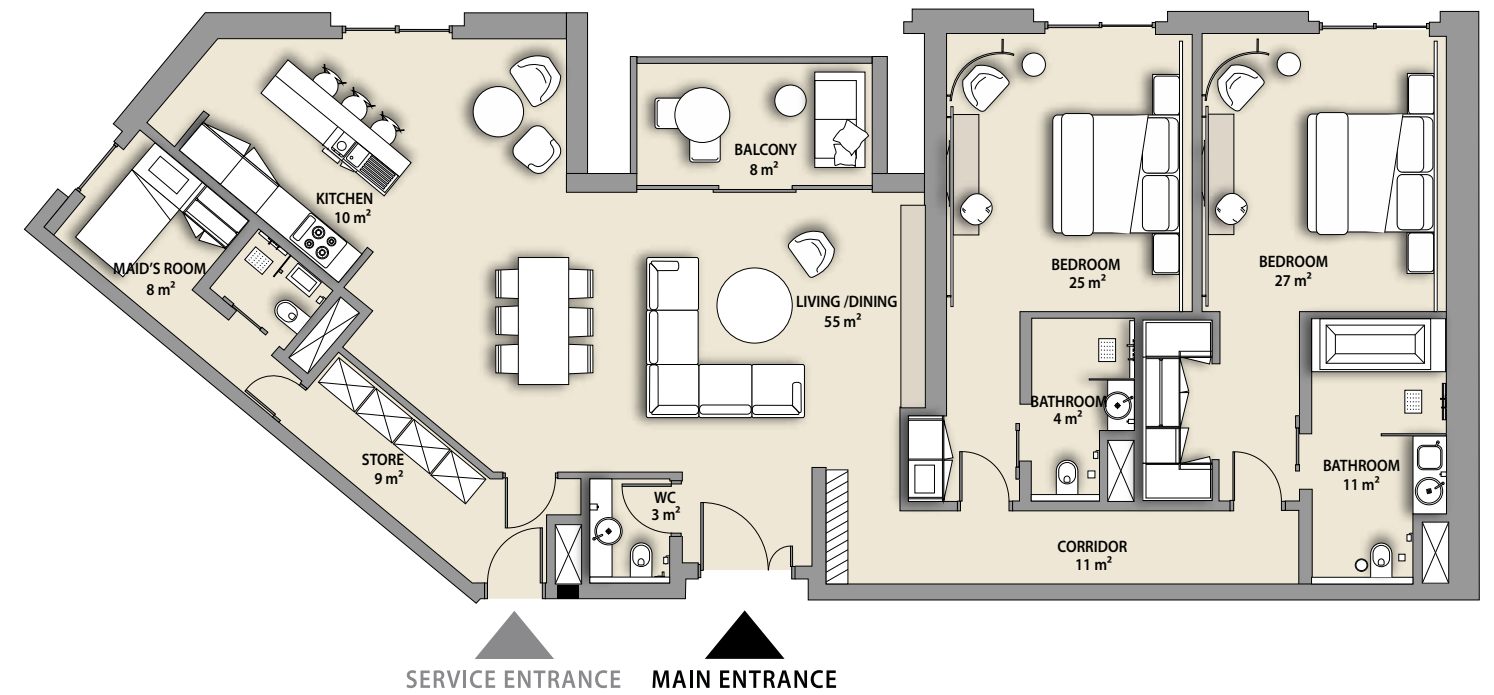


*Furniture in the layout is indicative only and will not be supplied within the apartment sale.

UNITS	109	VIEW
NET AREA	1878 sq.ft	Pearl Jumeira
BALCONY	183 sq.ft	
TOTAL	2061 sq.ft	

2 BEDROOM

APARTMENT TYPE C

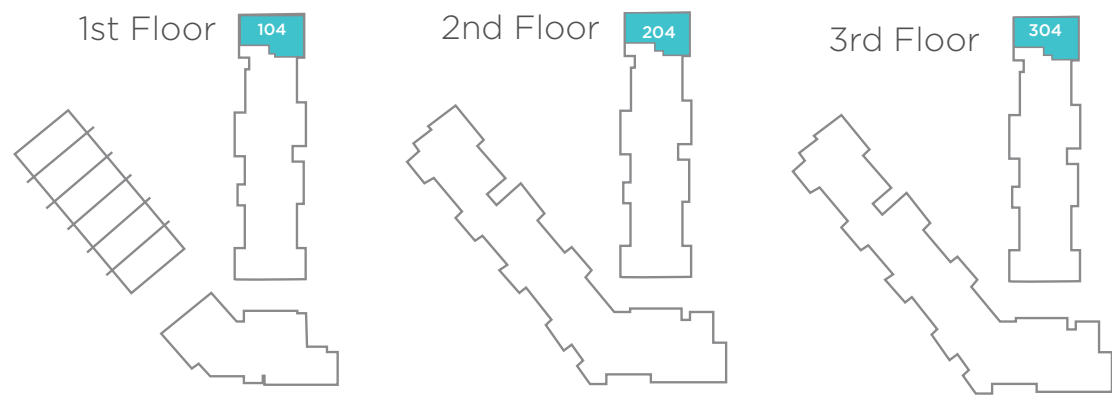
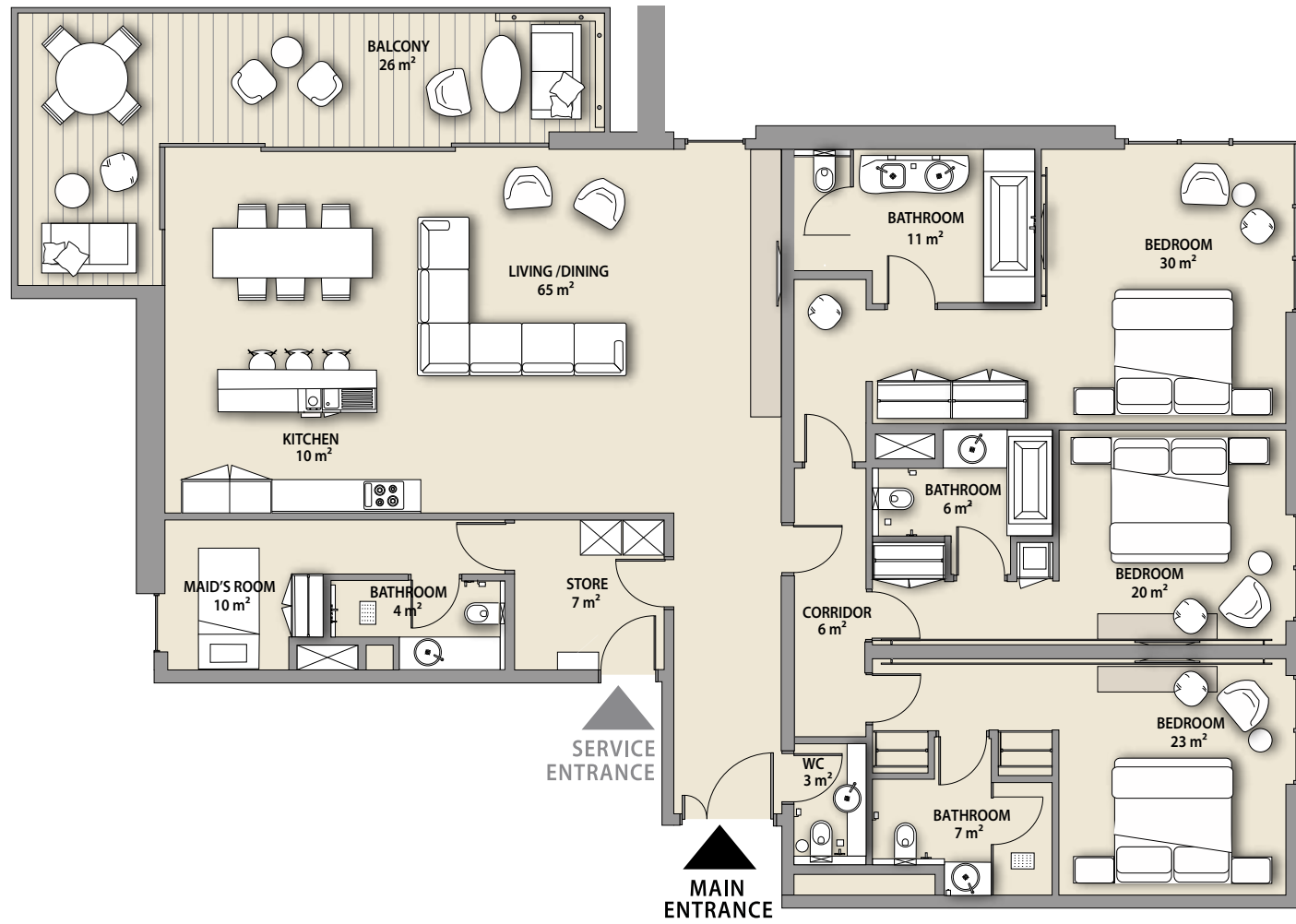


*Furniture in the layout is indicative only and will not be supplied within the apartment sale.

UNITS	309	403	VIEW
NET AREA	1748 sq.ft	1751 sq.ft	Dubai Skyline/Pearl Jumeira
BALCONY	81 sq.ft	81 sq.ft	
TOTAL	1829 sq.ft	1832 sq.ft	

3 BEDROOM

APARTMENT TYPE A

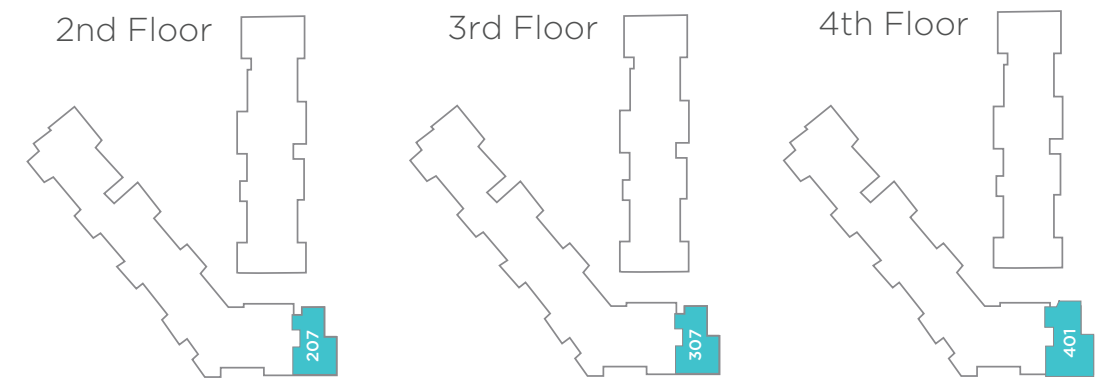
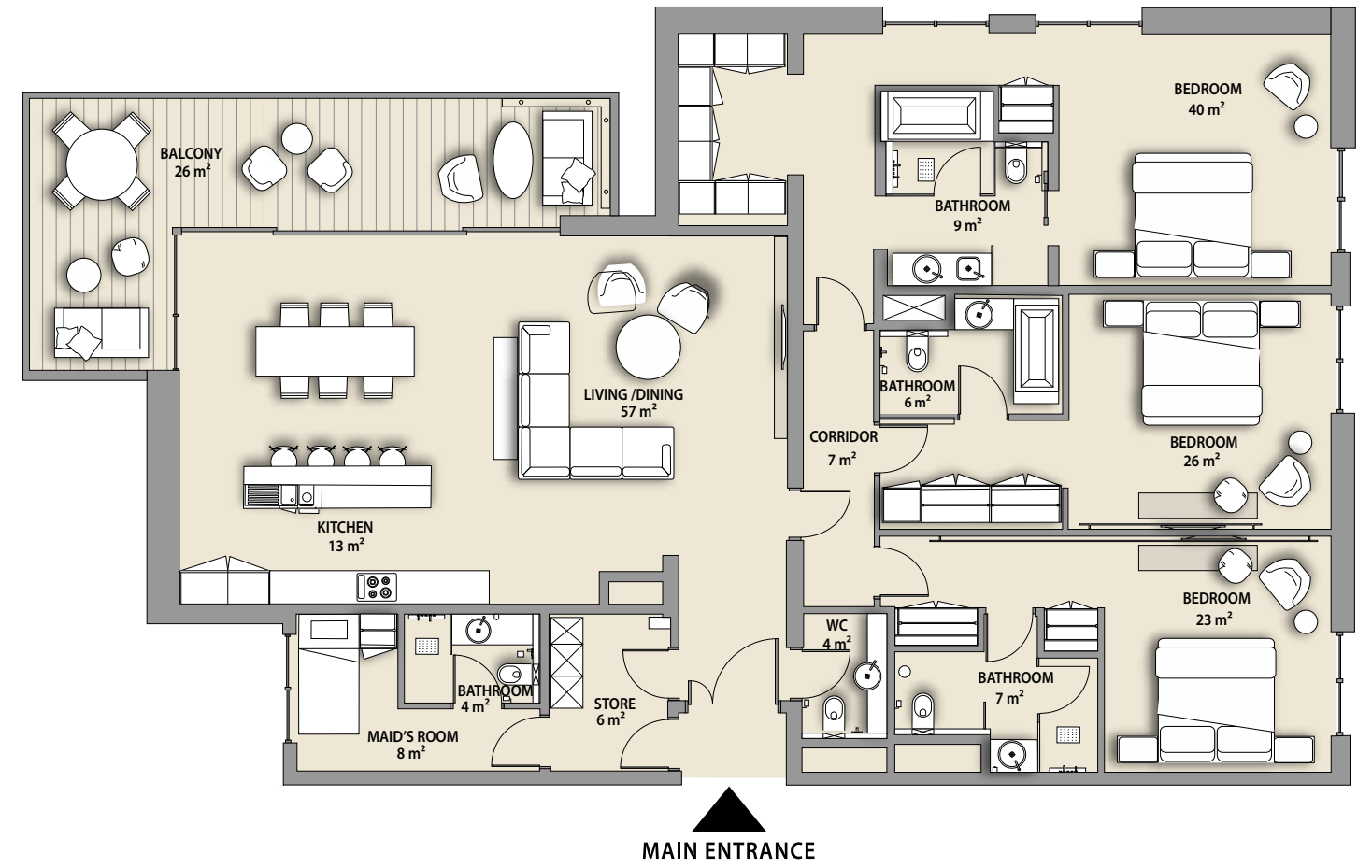


*Furniture in the layout is indicative only and will not be supplied within the apartment sale.

UNITS	104	204	304	VIEW
NET AREA	2157 sq.ft	2169 sq.ft	2169 sq.ft	Beach/Pool
BALCONY	289 sq.ft	291 sq.ft	289 sq.ft	
TOTAL	2446 sq.ft	2460 sq.ft	2458 sq.ft	

3 BEDROOM

APARTMENT TYPE B



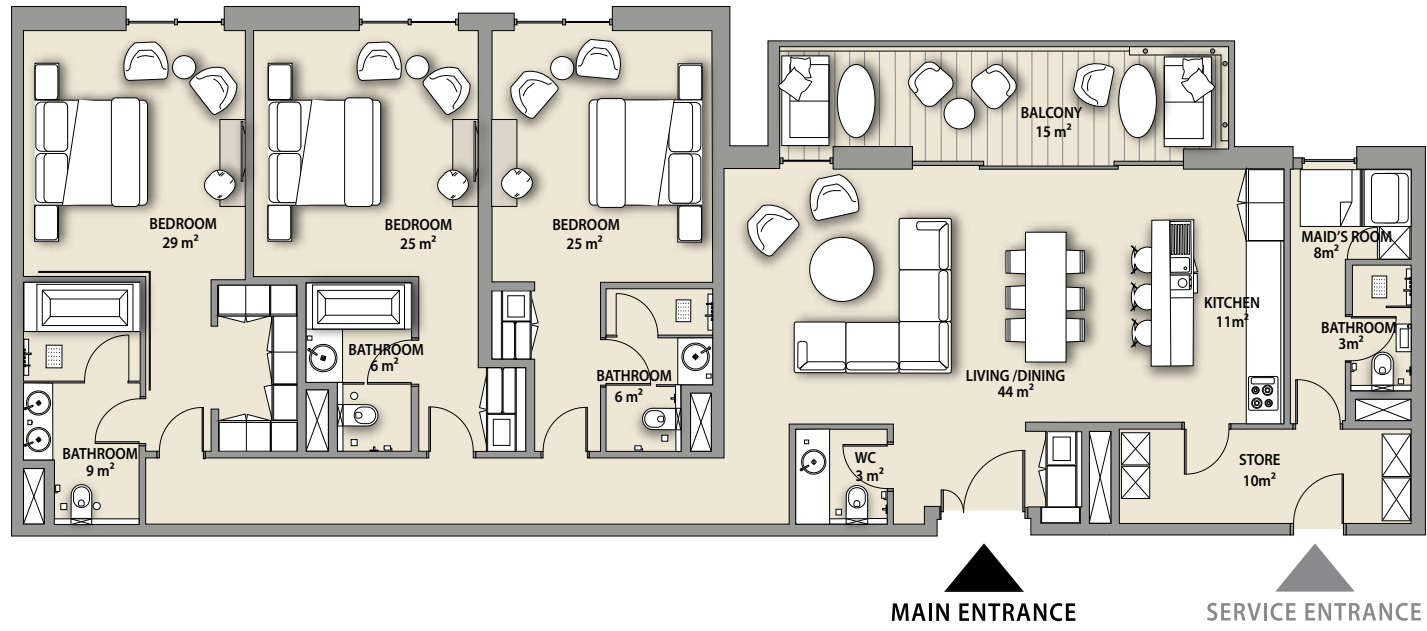
*Furniture on balconies and curtains will be supplied to the following apartments 207, 307, 401

*Furniture in the layout is indicative only and will not be supplied within the apartment sale.

UNITS	207, 307, 401	VIEW
NET AREA	2226 sq.ft	Courtyard
BALCONY	292 sq.ft	
TOTAL	2518 sq.ft	

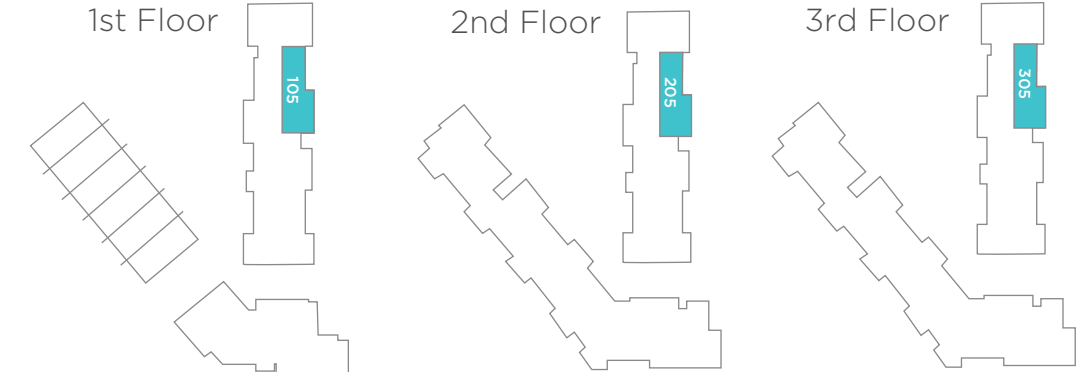
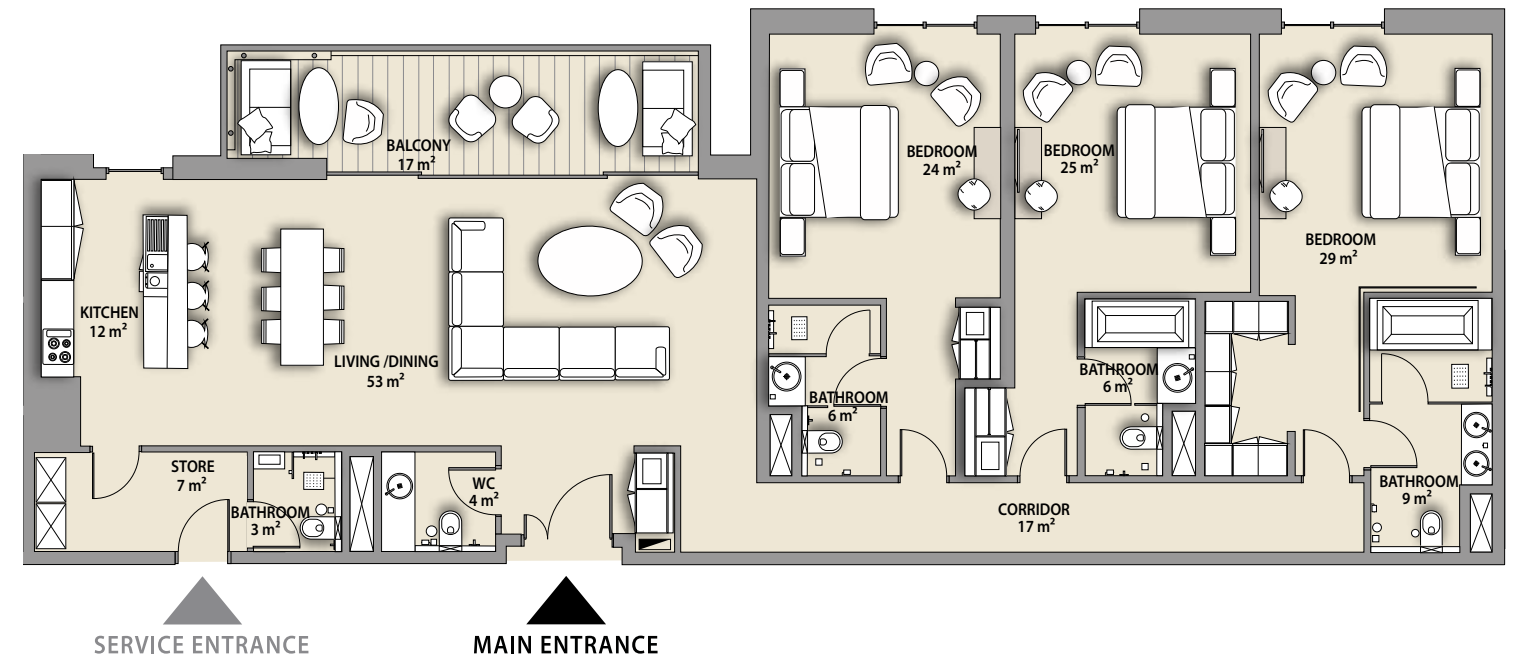
3 BEDROOM

APARTMENT TYPE C



3 BEDROOM

APARTMENT TYPE C1



*Furniture in the layout is indicative only and will not be supplied within the apartment sale.

*Furniture on balconies and curtains will be supplied to the following apartments: 105, 205, 305

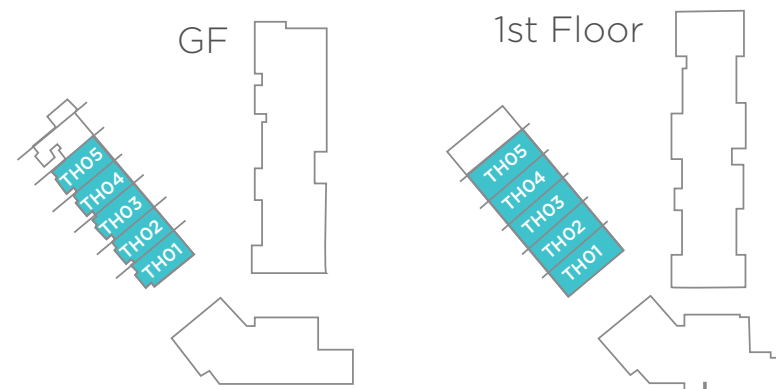
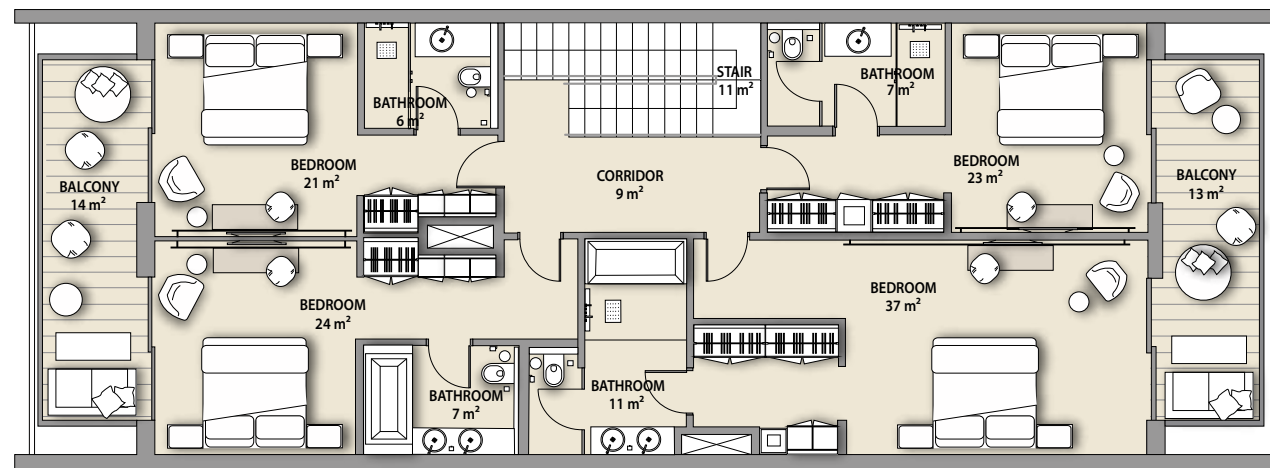
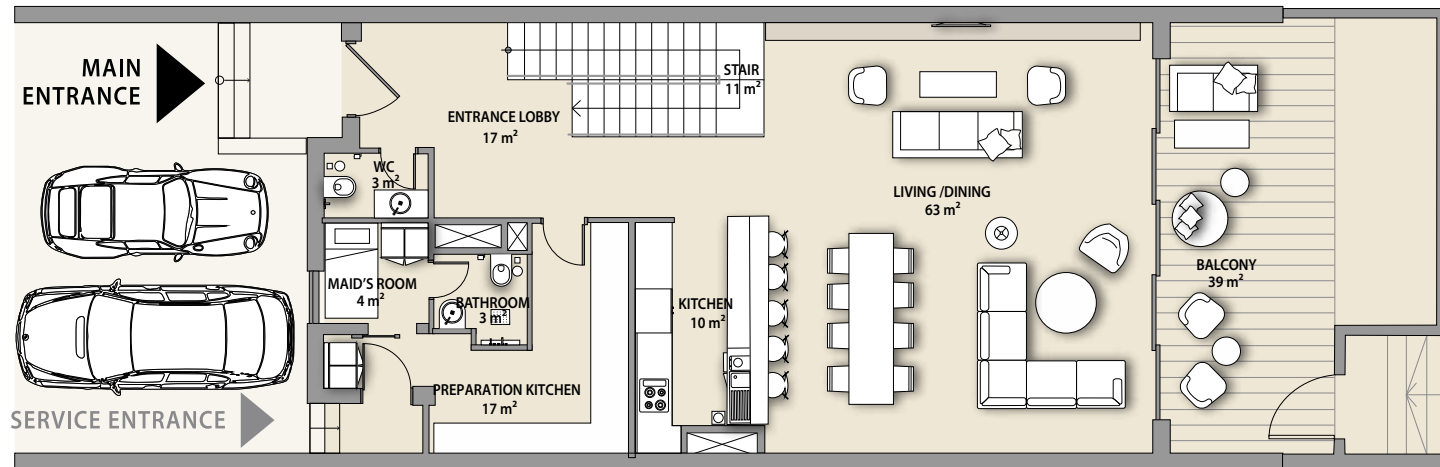
*Furniture in the layout is indicative only and will not be supplied within the apartment sale.

UNITS	103 - 203	214, 313, 314, 407, 408	215	303	VIEW
NET AREA	2086 sq.ft	2079 q.ft	2080 q.ft	2086 sq.ft	Courtyard/
BALCONY	179 sq.ft	178 sq.ft	179 sq.ft	178 sq.ft	Pool
TOTAL	2265 sq.ft	2257 sq.ft	2259 sq.ft	2264 sq.ft	

UNITS	105 - 205 - 305	VIEW
NET AREA	2092 sq.ft	Hotel/Courtyard
BALCONY	178 sq.ft	
TOTAL	2270 sq.ft	

TOWNHOUSE

APARTMENT TYPE A



*Furniture in the layout is indicative only and will not be supplied within the apartment sale.

UNITS

NET AREA

BALCONY

TOTAL

TH01

3094 sq.ft

1373 sq.ft

4467 sq.ft

TH02 - TH03 - TH04 - TH05

3048 sq.ft

1351 sq.ft

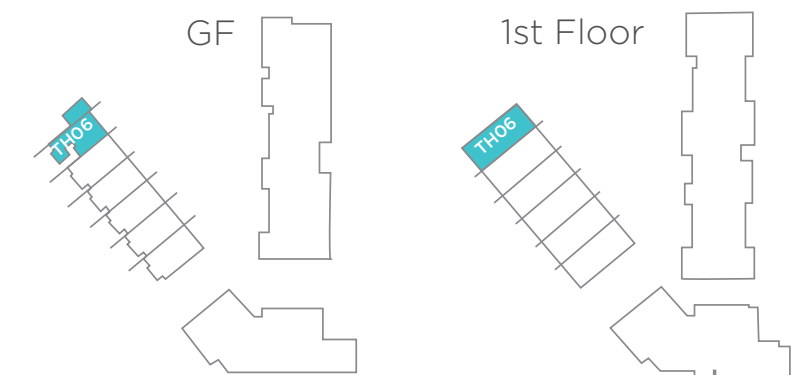
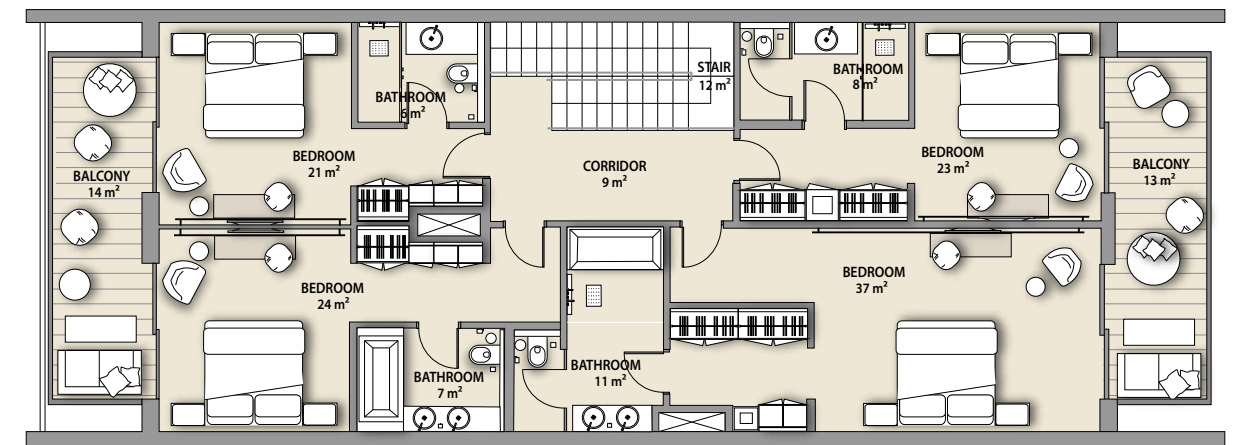
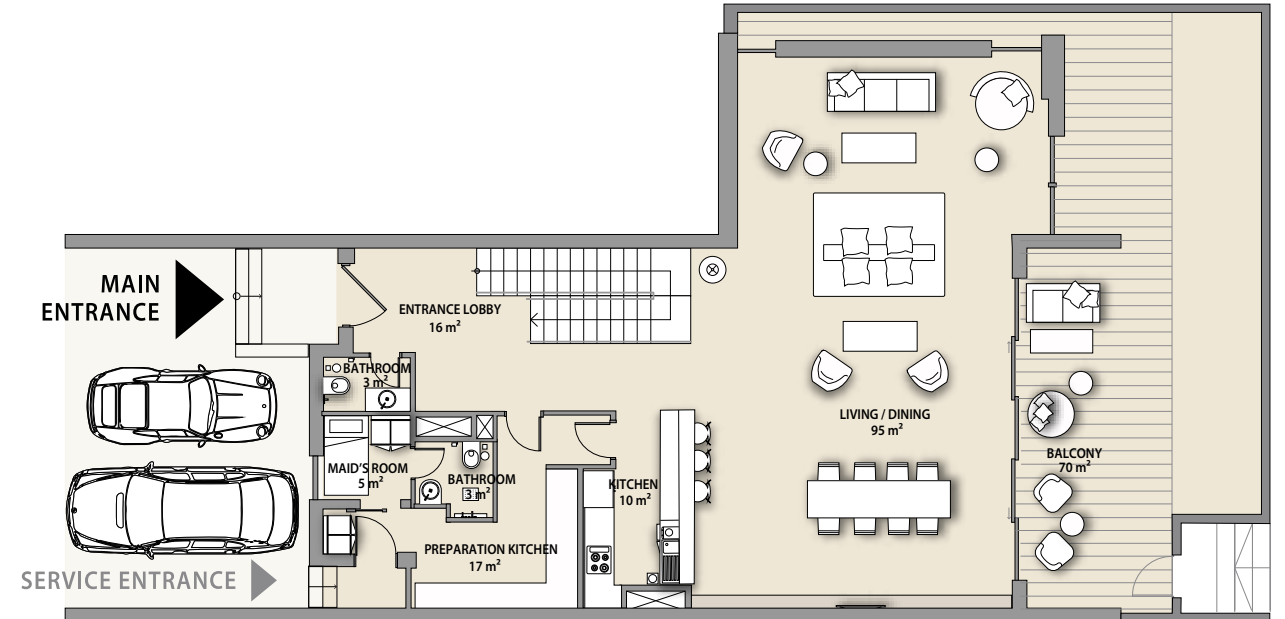
4399 sq.ft

VIEW

Pool/
Pearl Jumeira Skyline/
Courtyard

TOWNHOUSE

APARTMENT TYPE A1



*Furniture in the layout is indicative only and will not be supplied within the apartment sale.

UNITS

NET AREA

BALCONY

TOTAL

TH06

3381 sq.ft

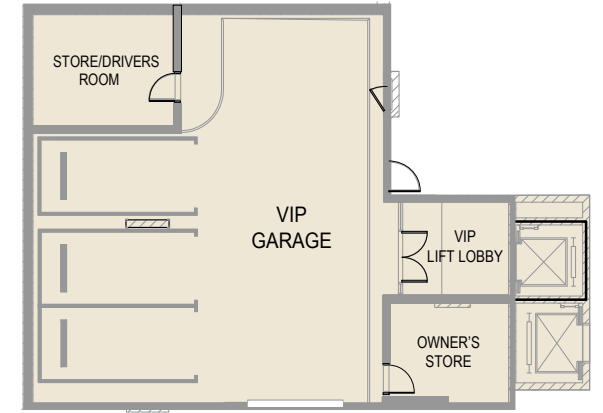
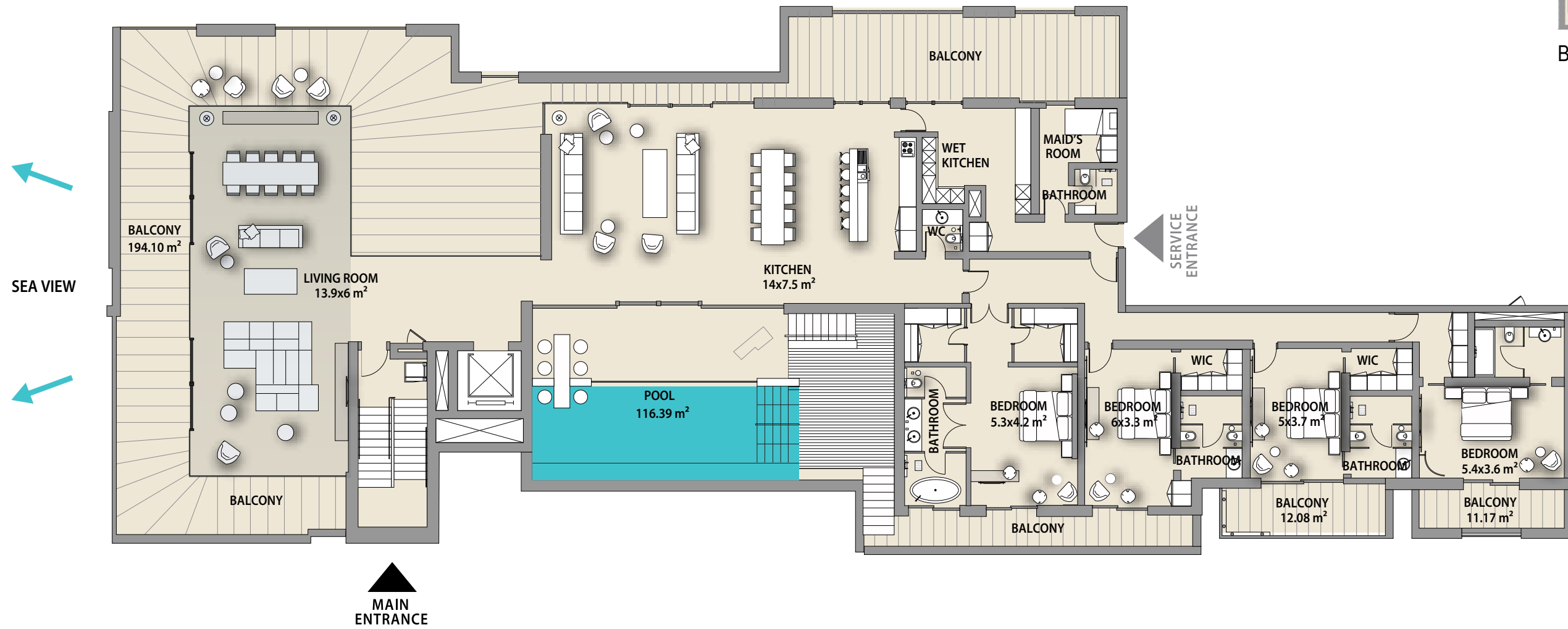
1707 sq.ft

5088 sq.ft

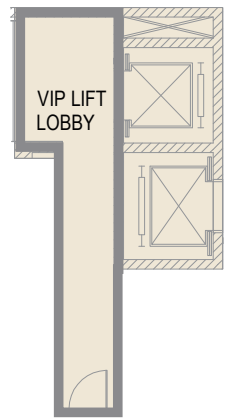
VIEW

Pool/Pearl Jumeira Skyline/ Courtyard

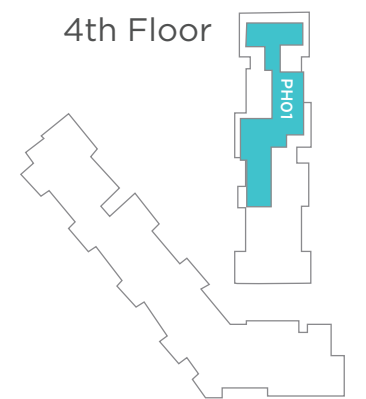
PENTHOUSE



BASEMENT



GROUND



4th Floor

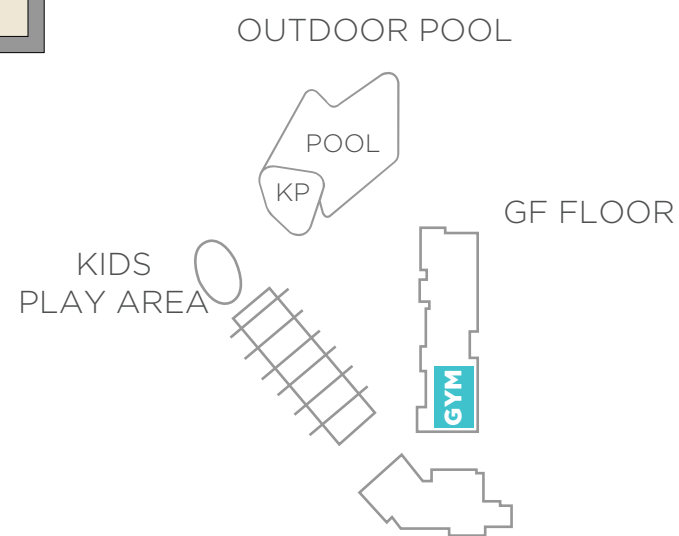
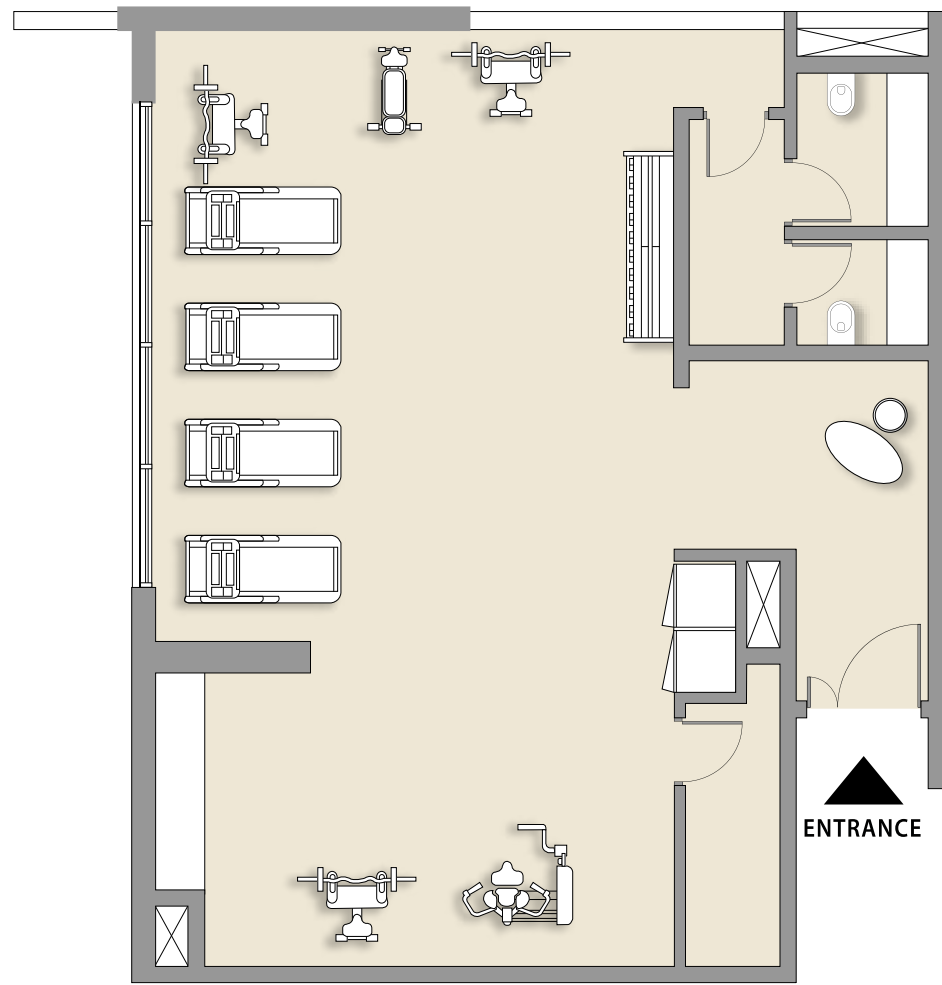
UNITS	PH01
NET AREA	7389 sq.ft
BALCONY	3592 sq.ft
TOTAL	10982 sq.ft

VIEW
Pool/Skyline/Pearl Jumeira/
Courtyard/Beach/Sea

**The unit area includes the basement dedicated VIP parking and the ground private lift lobby
Furniture in the layout is indicative only and will not be supplied within the apartment sale.

SWIMMING POOL AND GYM

GROUND FLOOR



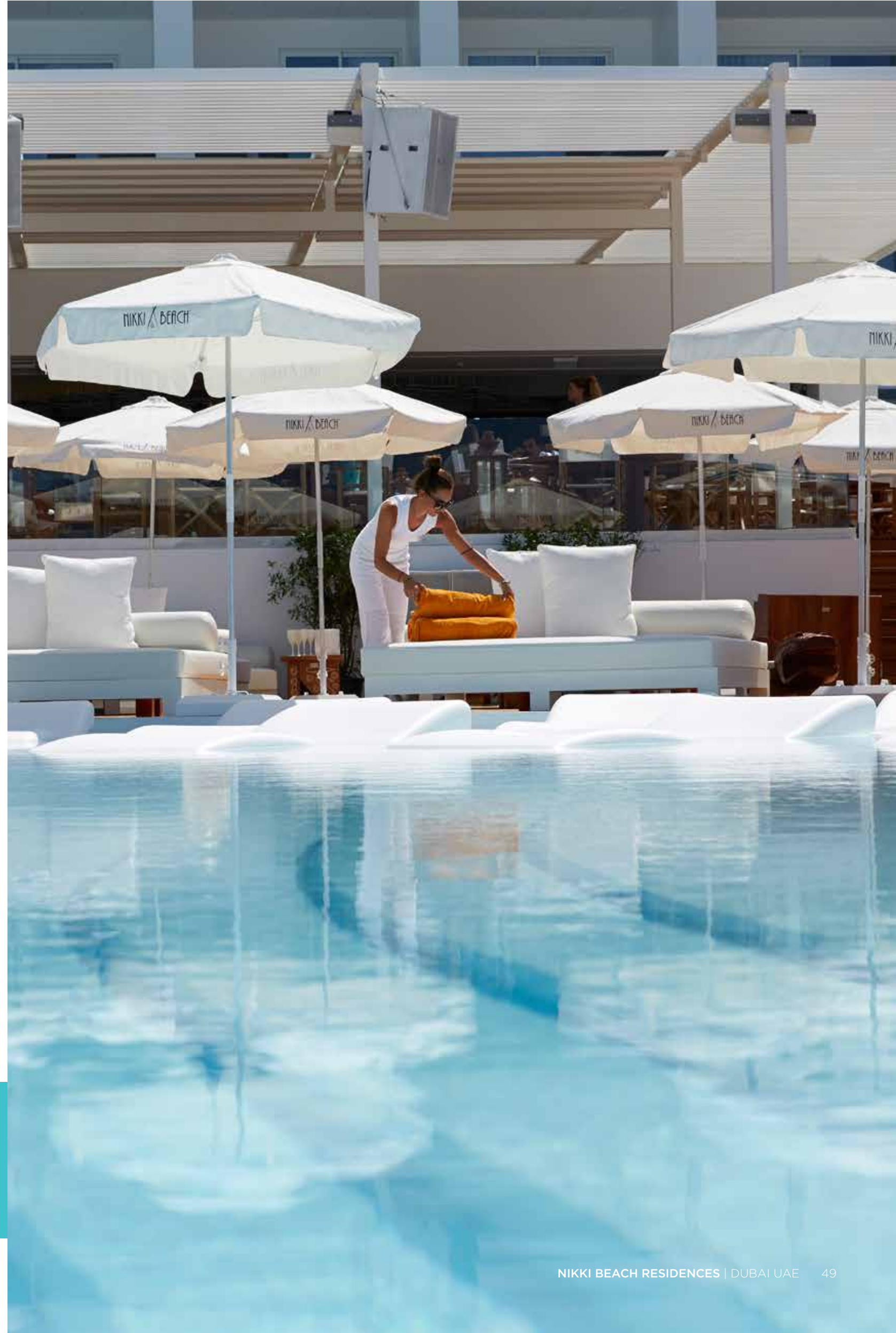
**Furniture in the layout is indicative only and will not be supplied within the apartment sale.*

UNITS

GYM
 Adult Swimming pool
 Kids Swimming pool
 Kids Swimming pool

NET AREA

128 m²
 117 m²
 Circa 31 m²
 Circa 180 m²





Apartment Locator

Unit Number	Floor / Level	BED ROOMS	Unit Type	AREA SQ.FT	BALCONY SQ.FT	TOTAL AREA SQ.FT	PAGE
G01	G	2	Type A1	1694	683	2,377	34
G02	G	2	Type A1	1698	528	2,226	35
G03	G	1	Type A	1128	493	1,622	25
G04	G	1	Type A	1128	480	1,609	26
G05	G	2	Type B	1878	981	2,859	37
G06	G	1	Type D	1326	598	1,924	32
TH01	G	4	TYPE A	3094	1373	4,467	44
TH02	G	4	TYPE A	3048	1351	4,399	44
TH03	G	4	TYPE A	3048	1351	4,399	44
TH04	G	4	TYPE A	3048	1351	4,399	44
TH05	G	4	TYPE A	3048	1351	4,399	44
TH06	G	4	Type A1	3381	1707	5,088	45
101	1	2	TYPE A	1680	178	1,858	33
102	1	1	Type B	1075	130	1,205	29
103	1	3	Type C	2086	179	2,265	42
104	1	3	TYPE A	2157	289	2,446	40
105	1	3	TYPE C1	2092	178	2,270	43
106	1	2	Type A1	1679	178	1,858	36
107	1	1	TYPE A	1128	223	1,352	27
108	1	1	TYPE A	1128	102	1,230	27
109	1	2	TYPE B	1878	183	2,061	38
110	1	1	TYPE D	1326	199	1,525	31
201	2	2	TYPE A	1680	178	1,858	33
202	2	1	TYPE B	1075	130	1,205	29
203	2	3	TYPE C	2086	179	2,265	42
204	2	3	TYPE A	2169	291	2,460	40
205	2	3	TYPE C1	2092	178	2,270	43
206	2	2	TYPE A1	1679	178	1,858	36
207	2	3	TYPE B	2226	292	2,518	41
208	2	1	TYPE A1	1180	102	1,282	28
209	2	1	TYPE C	1039	102	1,141	30
210	2	1	TYPE A1	1182	81	1,263	28

Apartment Locator

Unit Number	Floor / Level	BED ROOMS	Unit Type	AREA SQ.FT	BALCONY SQ.FT	TOTAL AREA SQ.FT	PAGE
211	2	2	TYPE A	1676	178	1,854	33
212	2	2	TYPE A	1680	178	1,858	33
213	2	2	TYPE A	1681	178	1,859	33
214	2	3	TYPE C	2079	178	2,257	42
215	2	3	TYPE C	2080	179	2,259	42
216	2	2	TYPE A	1679	178	1,857	33
301	3	2	TYPE A	1680	178	1,858	33
302	3	1	TYPE B	1075	130	1,205	29
303	3	3	TYPE C	2086	178	2,264	42
304	3	3	TYPE A	2169	289	2,458	40
305	3	3	TYPE C1	2092	178	2,270	43
306	3	2	TYPE A	1680	178	1,858	33
307	3	3	TYPE B	2226	292	2,518	41
308	3	2	TYPE A	1672	178	1,850	33
309	3	2	TYPE C	1748	81	1,829	39
310	3	2	TYPE A	1676	178	1,854	33
311	3	2	TYPE A	1681	178	1,859	33
312	3	2	TYPE A	1682	178	1,860	33
313	3	3	TYPE C	2079	178	2,257	42
314	3	3	TYPE C	2079	178	2,257	42
315	3	2	TYPE A	1679	178	1,857	33
401	4	3	TYPE B	2226	292	2,518	41
402	4	2	TYPE A	1672	178	1,850	33
403	4	2	TYPE C	1751	81	1,832	39
404	4	2	TYPE A	1679	178	1,857	33
405	4	2	TYPE A	1680	178	1,858	33
406	4	2	TYPE A	1681	178	1,859	33
407	4	3	TYPE C	2079	178	2,257	42
408	4	3	TYPE C	2079	178	2,257	42
409	4	2	TYPE A	1679	178	1,857	33
PH01	4	4	TYPE B	7389	3592	10,982	46



