



DW

دبی وورف
DUBAI WHARF

[Project Map](#)

[Unit Layouts](#)

[DW web page](#)

CONTEMPORARY

LUXURY



المداخلة

الرفاهية

دبي
للعقارات

DUBAI
PROPERTIES

دبي للعقارات

تعد دبي للعقارات ذراع التطوير المسؤول عن تطوير محفظة المباني المخصصة للبيع التابعة لمجموعة دبي للعقارات بما في ذلك تطوير المشاريع، وخدمات المبيعات والعملاء وإدارة التسليم.

تقدم دبي للعقارات حلولاً عقارية متكاملة تلبي احتياجات مدينتنا المستمرة في التطور والتوسع.

تشرف الشركة على تطوير وجهات التسوق والعقارات التجارية والسكنية ومتعددة الاستخدامات ضمن محفظتها، وتشمل مجموعة من المجتمعات ذات أساليب حياة عالية الجودة ووجهات عالمية المستوى.

DUBAI PROPERTIES

DP DELIVERS INTEGRATED, END-TO-END SOLUTIONS TO MEET THE NEEDS OF A CONSTANTLY EXPANDING AND EVOLVING CITY.

The company oversees the ongoing development of retail, commercial, residential and mixed-use properties within its portfolio, including a range of prime lifestyle communities and world-class destinations.

DUBAI PROPERTIES (DP) IS RESPONSIBLE FOR BUILT-TO-SELL PORTFOLIO, FROM PROJECT DEVELOPMENT TO DESIGN, SALES, CUSTOMER SERVICE AND HANDOVER MANAGEMENT.

دبي
وورف

DUBAI
WHARF

DUBAI WHARF

This multi-storey mixed-use development was conceived as a contemporary Arabesque town on the waterfront. Stretching along the banks of the creek, the development will become the heart of a destination primarily known for embracing culture, heritage and art through the modern architecture of its residences and the diversity of its retail offerings.

Residents can choose between studios, 1, 2 and 3 bedroom apartments. Visitors and residents alike can live and shop in modern luxury in a setting that pays homage to tradition. The wide walkway fronting directly onto the waters of Dubai Creek features a long series of boutiques—from international luxury brands to

local flavours—as well as many cafés and restaurants. Blending traditional and modern architecture, this new residential and retail area also brings a sense of fused flair to an outdoor setting.

In the heart of the Culture Village development, the Wharf is a destination hub for shopping, commerce and stylish living. Unique within Old Dubai, this is where friends and family simply watch the world stroll by.

دبي وورف

«دبي وورف» ببساطة عنوان
متميز يجمع بين المحلية
والحدثة بتوازن فريد .

وبمزيج من العمارة الحديثة ينصهر الطابع العربي في أجواء
خارجية خلابة.

نتحدث عن «دبي وورف» التي ستصبح وجهة هامة ومرغوبة
للتسوق والتجارة والعيش بأسلوب أنيق في قلب قرية الثقافة.
إنها مكان فريد في قلب دبي القديمة حيث ستستمتع أجيال
المستقبل بكل ما هو متاح لها وبكل تقدير لماضينا العريق
الذي نفخر به.

هنا نتحدث عن مجمع من مبان متعددة الطوابق والاستخدامات
على ضفاف المياه و امتدادها على الخور ستصبح قلباً لوجهة
تمتاز باحتضان الثقافة والتراث والفنون من خلال مبانيها
السكنية الحديثة ومتاجرها المتنوعة.

يمكن الاختيار بين وحدات سكنية متنوعة من ستوديو
أو شقق بغرفة أو غرفتين أو ثلاث غرف نوم. وسيستمتع
سكانها وزوارها بالسكن والتسوق الفاخر في أجواء
حديثة تجل التراث العتيق. أما الممشى العريض على
ضفاف خور دبي فسيفتحون مجموعة متنوعة من المتاجر
تضم أشهر الماركات العالمية الفاخرة وأفضل المنتجات
المحلية، إلى جانب العديد من المقاهي والمطاعم.

خريطة موقع
دبي وورف

DUBAI WHARF
LOCATION
MAP

DUBAI
MUNICIPAL
STADIUM

[Back to top of e-brochure](#)

*DUBAI
CREEK*

Garhoud
Bridge

AL KHOR
PARK



Al Rebat road

Sheikh Rashid Road



GRAND
HYATT
DUBAI

PALAZZO
VERSACE
DUBAI

*Business Bay
Crossing*

AL JADDAF
METRO
STATION

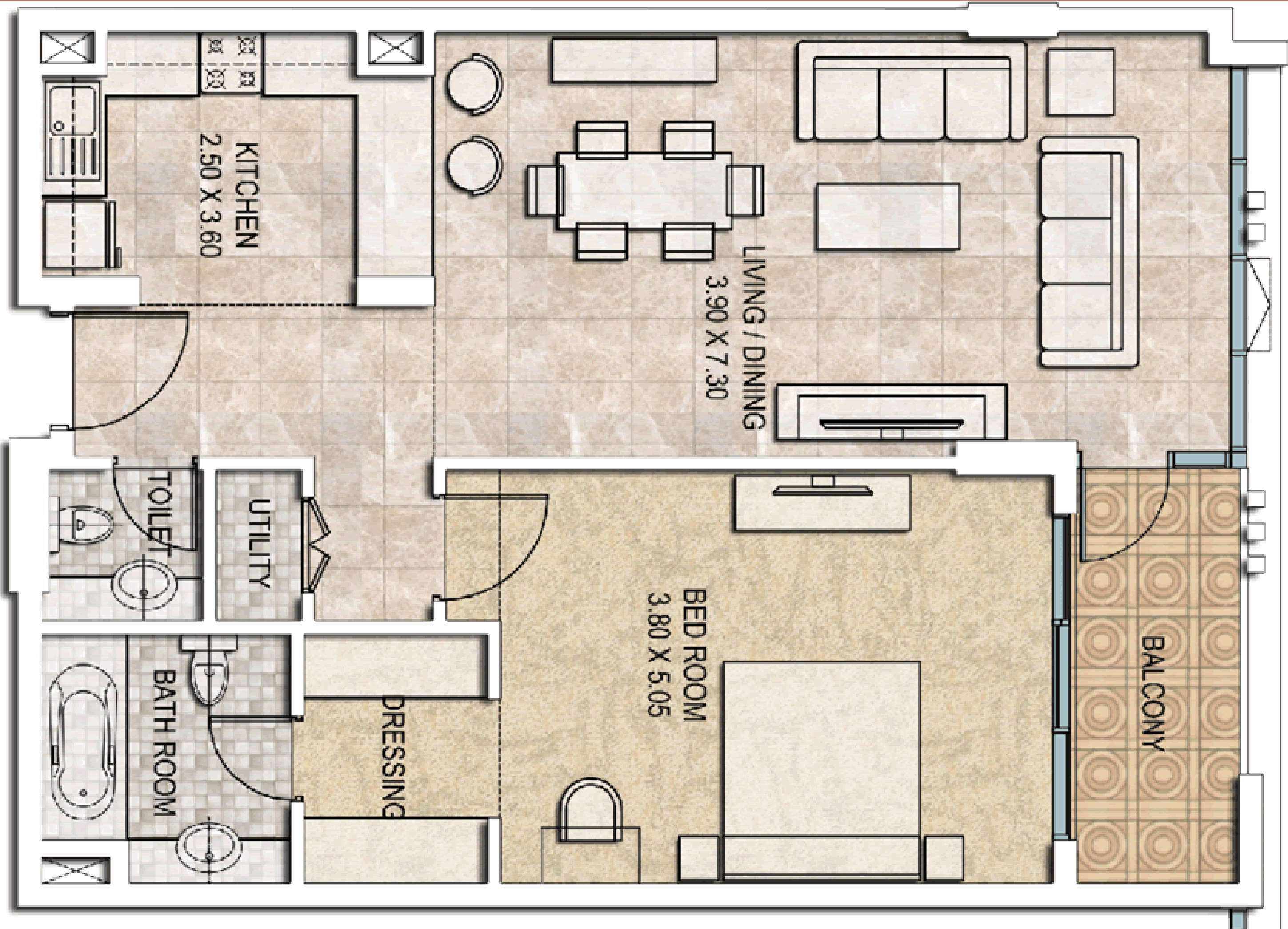
DUBAI
FESTIVAL
CITY

*DUBAI
CREEK*

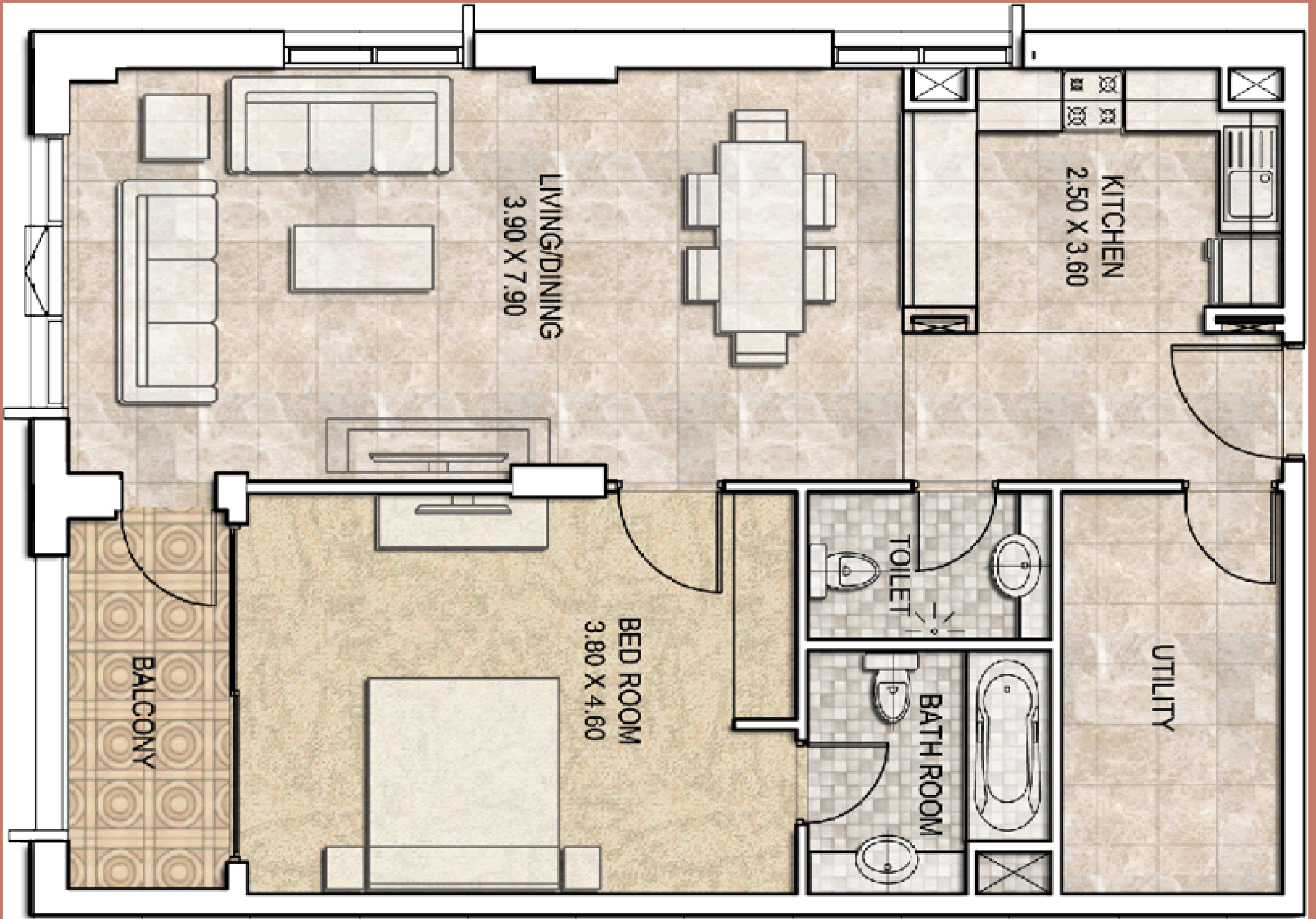
Al Khail Road

TYPICAL UNIT LAYOUT-1BR TYPE A

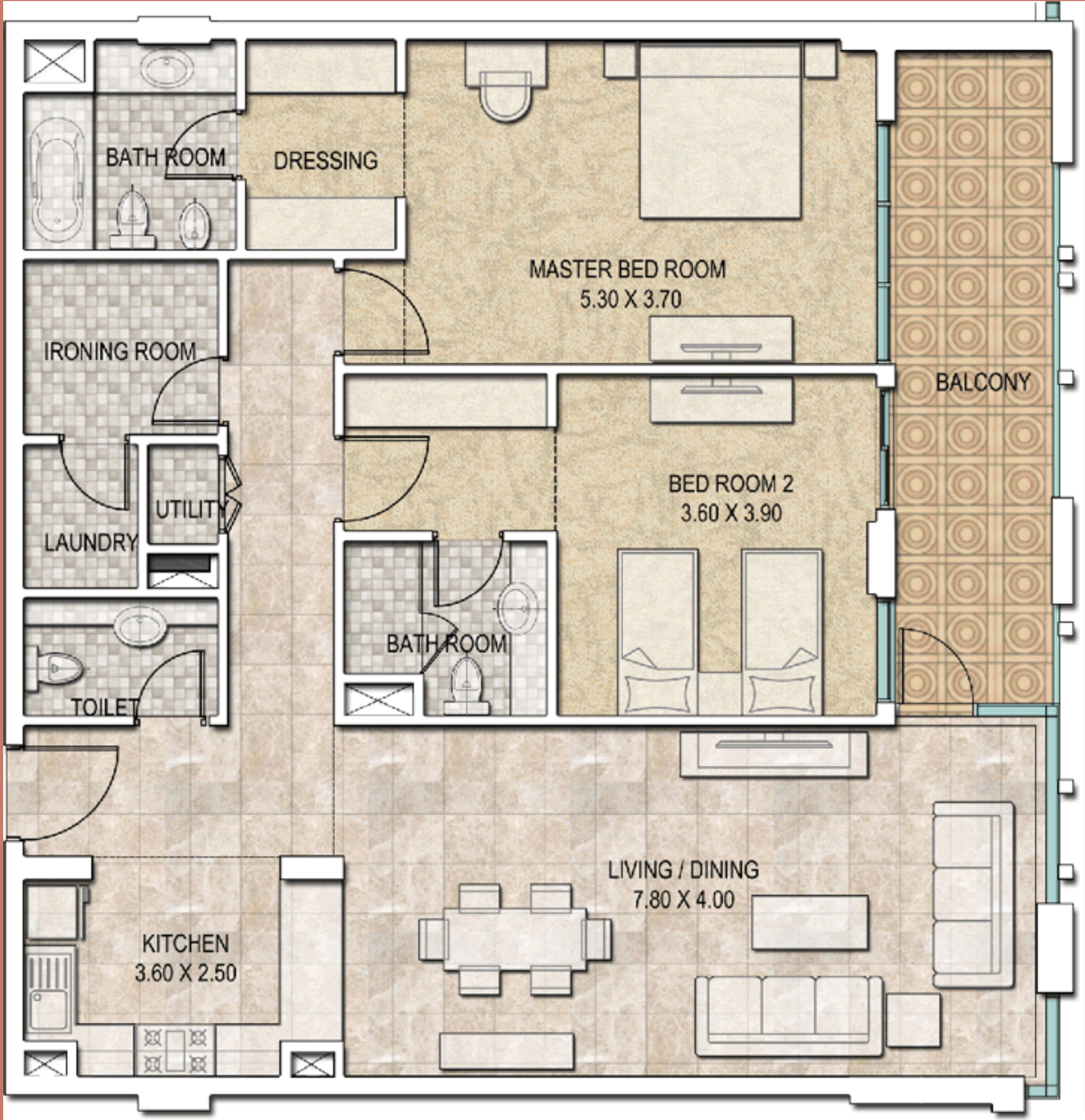
[Back to top of e-brochure](#)



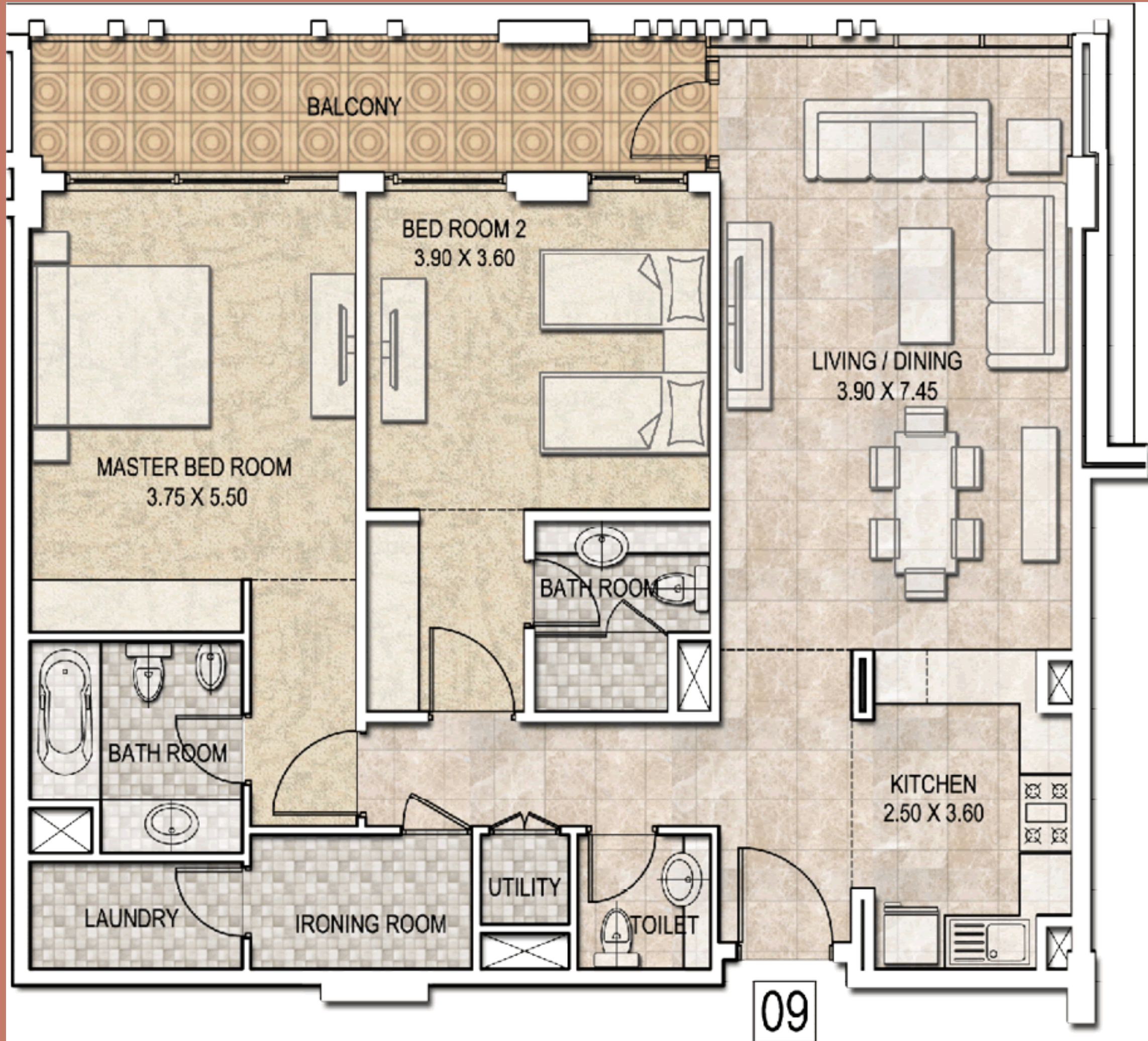
TYPICAL UNIT LAYOUT-1BR TYPE B



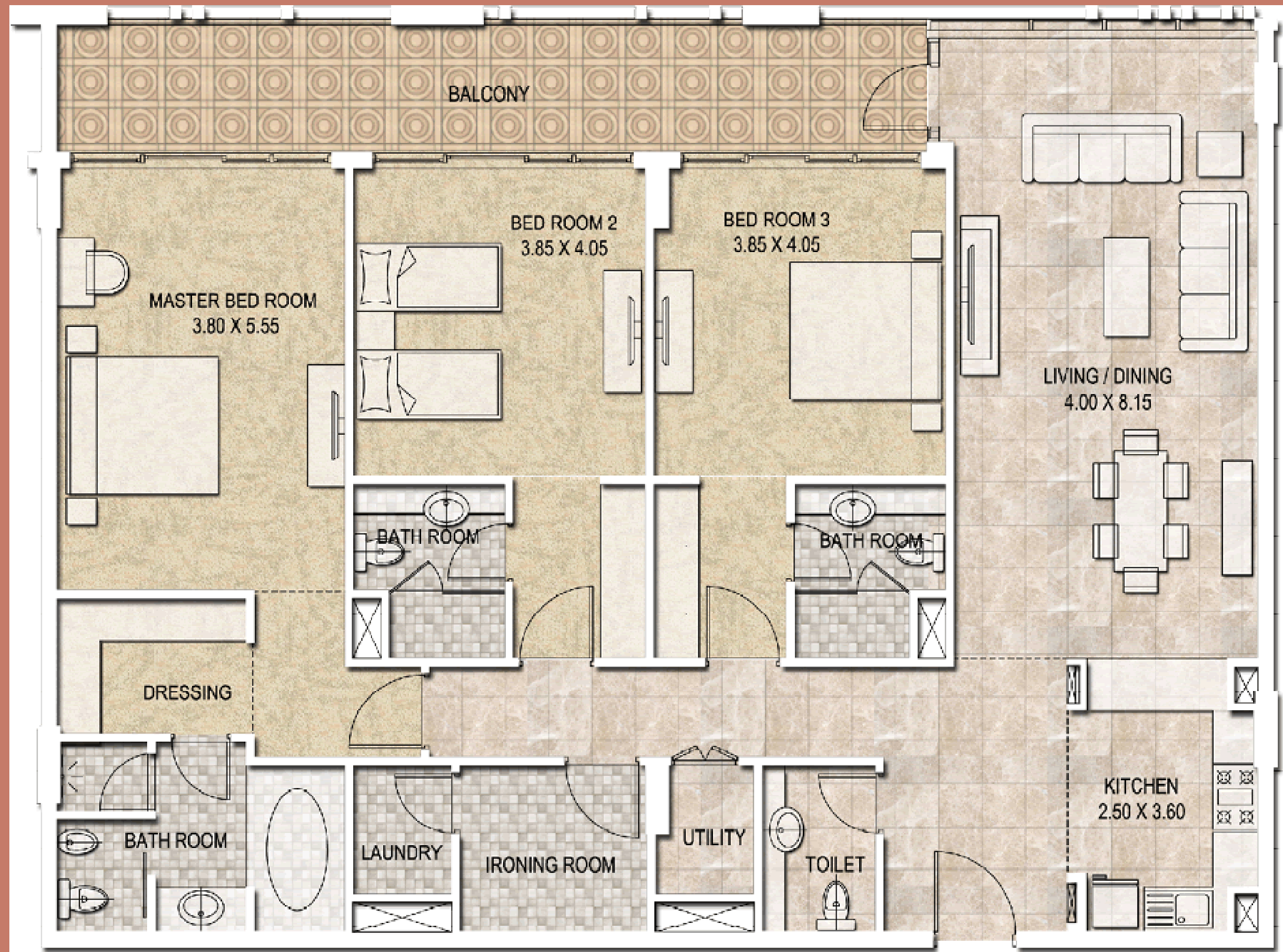
TYPICAL UNIT LAYOUT-2BR TYPE A



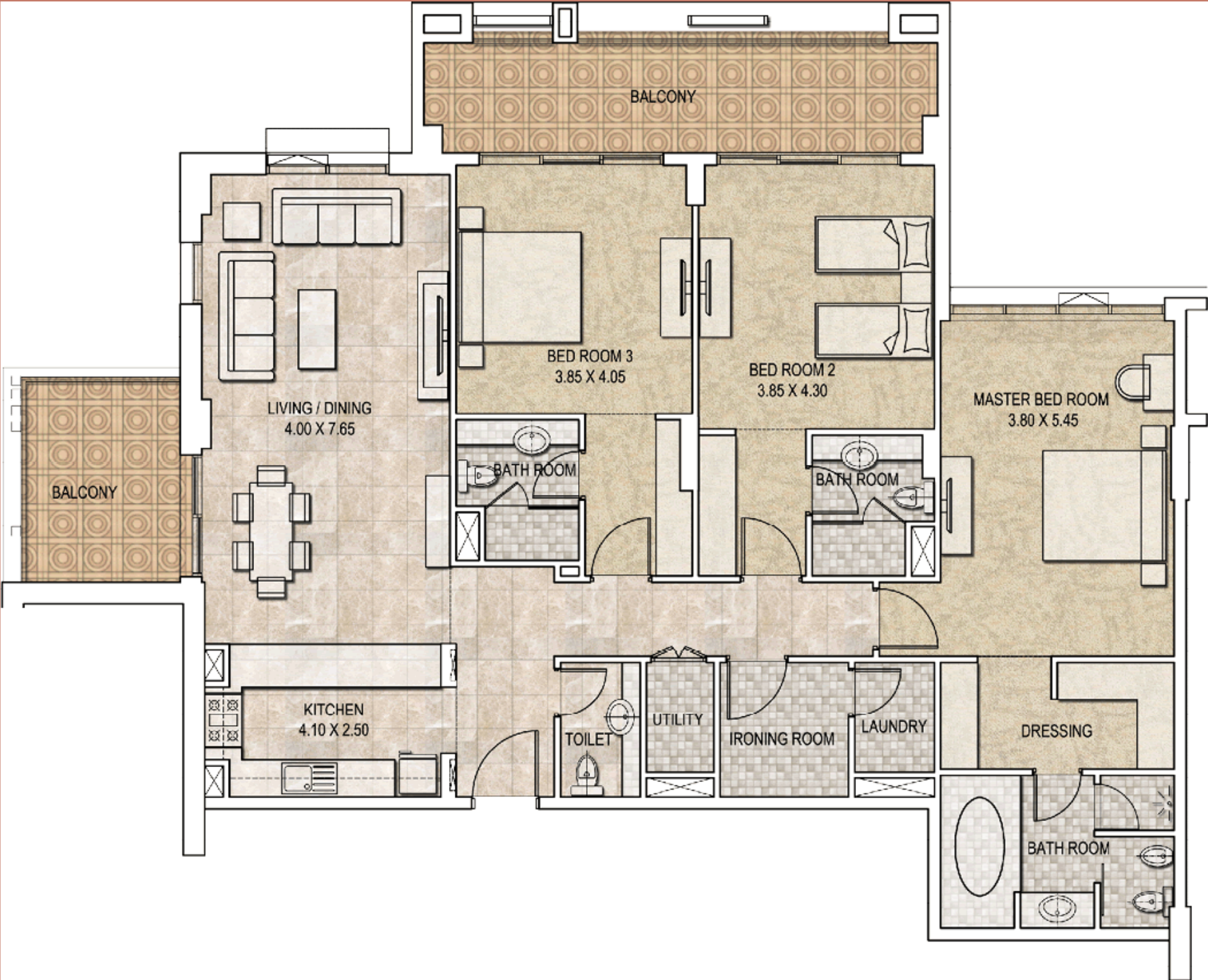
TYPICAL UNIT LAYOUT-2BR TYPE B



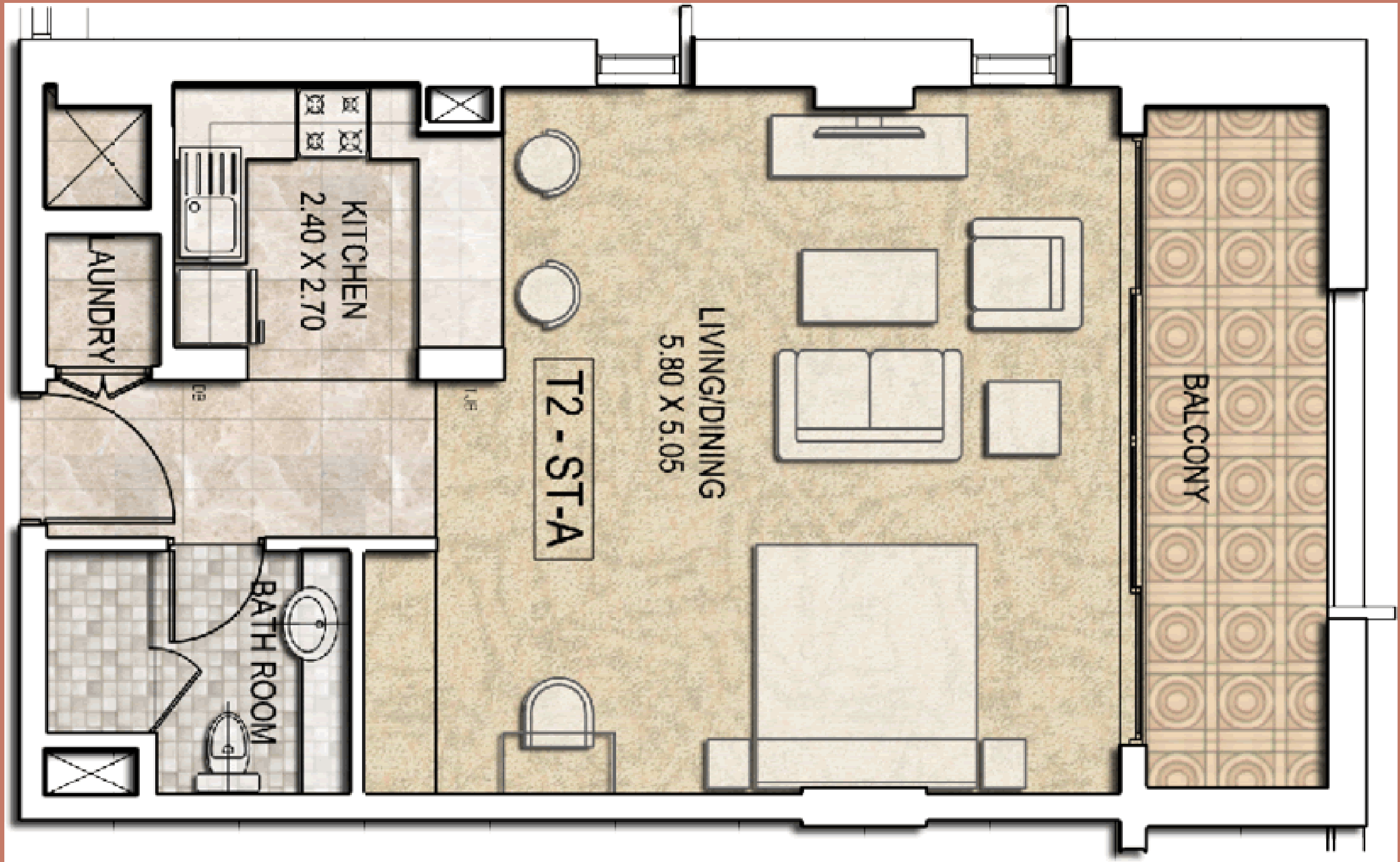
TYPICAL UNIT LAYOUT-3BR TYPE A



TYPICAL UNIT LAYOUT-3BR TYPE D



TYPICAL UNIT LAYOUT-STUDIO TYPE A



For more information
please call /WhatsAppTrupti Nair on 00971 507851492
Email: trupti@homeloungeuae.com