



1 / JBR





TIMELESS. DISTINCT. AT THE HEART OF THE MOST VIBRANT LIFESTYLE.

Wake up to breathtaking views of the sea, Palm Jumeirah and Dubai Eye. Wake up to exclusivity.



DAZZLING DUBAI. WHERE THE WORLD COMES TO LIVE IN STYLE.

Dubai is truly one of the most cosmopolitan cities in the world. It offers world-class lifestyles for residents and a safe haven for investors.


Some of the tallest structures – including the world's tallest building – adorn Dubai's skyline. The city is also a retail paradise, home to world-class concepts such as the world's largest shopping mall.



1/JBR. THE ADDRESS FOR THE PRIVILEGED FEW.



An address where the elite of the world converge.
A community that redefines bespoke living.
A lifestyle that is truly beyond imagination.
Welcome to 1/JBR, Dubai's most prestigious
address for the elite few.



JUMEIRAH BEACH RESIDENCE (JBR). HOME TO THE HAUTE MONDE OF DUBAI.

Jumeirah Beach Residence – or JBR as it is popularly known – is among Dubai's most iconic destinations, famed for its 1.7-km scenic waterfront community overlooking the Arabian Gulf.

An uber residential enclave of 40 high-profile towers (35 residences & 5 hotels), JBR is also known for al fresco dining and shopping, making it among the most sought-after addresses in Dubai.

A LIFESTYLE UNLIKE ANY OTHER.

The pool at the ground level – and in select apartments – offers a fine balance of fitness and recreation. Residents can enjoy a brisk workout at the gym or a leisurely stroll on the private-access beach.





EXCLUSIVE IS IN OUR DNA.

The contemporary 2, 3 & 4-bedroom apartments and the 5-bedroom penthouses feature living rooms with panoramic vistas, designer fittings, spacious bedrooms with en-suite bathrooms and wide sun decks.

With an eye towards the future, 1/JBR's units are also planned to usher in smart home technology and private balcony pools that enable residents to customize their own home.



A LOBBY THAT'S MORE THAN JUST WELCOMING.

The multi-storeyed 60-foot-high atrium conveys the impression of the outdoors seamlessly extending indoors. The canopy also reveals an artistic shadow onto the lobby as the sun sweeps across the sky.



FOR THOSE WHO SEE LUXURY AS A WAY OF LIFE.



A luxurious experience that appeals to the senses, the interiors at 1/JBR are as spectacular as the views that surround it, with the residences overlooking the glistening waters of the Arabian Gulf.

Abounding with space and amenities, these residences have a unique glass façade designed to provide panoramic views of Palm Jumeirah and Dubai Eye, along with wide sun decks attached to every room.



1/JBR. THE LOCATION SAYS IT ALL.

Thoughtfully designed and meticulously planned, the 2 to 4-bedroom apartments and 5-bedroom penthouses at 1/JBR pair contemporary design with exquisite interiors and spectacular views.





UNRIVALED VIEWS.

The penthouses boast unbeatable views that are synonymous with luxury and opulence, offering a visual treat that one can never tire of.



DUBAI PROPERTIES. REDESIGNING DUBAI'S LANDSCAPE WITH LANDMARK DESTINATIONS.

An integral part of Dubai Holding, Dubai Properties Group (DPG) was established with the primary objective of developing and managing properties, communities and destinations across Dubai.

DPG is the master developer of prestigious destinations such as Business Bay, Dubailand and JBR. The focus is on creating a broad range of quality properties in which to live, work, play and shop.





AN EXTRAORDINARY RETAIL EXPERIENCE.

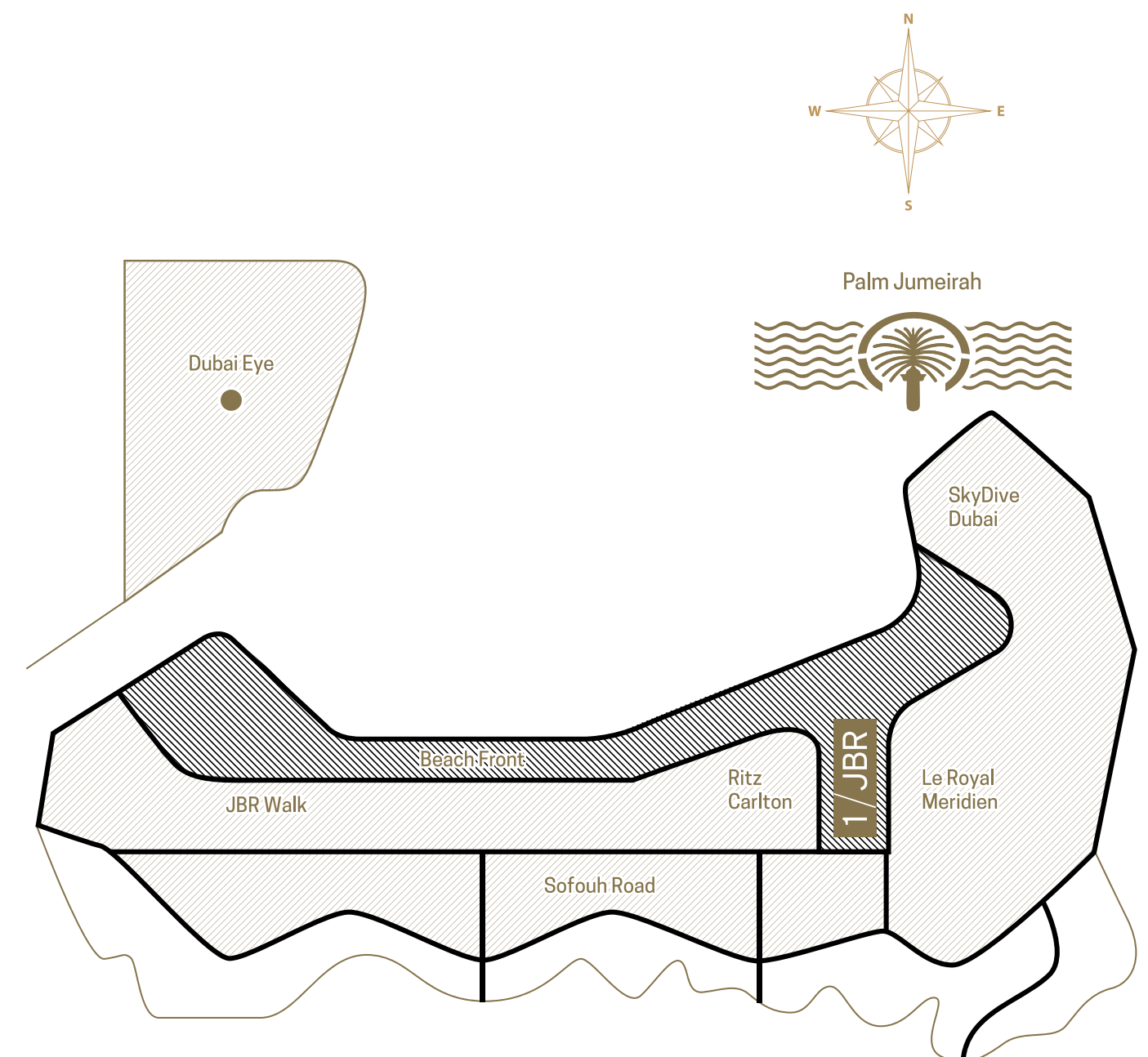
1/JBR is home to a selection of shopping, international cuisine restaurants, boutique cafés and open-air lounges. The expansive, well-appointed terraces offer a relaxed atmosphere in luxuriant surroundings.



KEY FEATURES

- Iconic, high-rise 46 floors
- Lush landscapes
- Sustainable design
- Luxury high-end private residential spaces
- 2, 3 and 4-bedroom apartments, and 5-bedroom penthouses
- Apartments from 1647 sq. ft. to 3251 sq. ft.
- Penthouses measuring 6715 sq. ft. to 6775 sq. ft.
- 10 ft. high ceiling in the living / dining room
- All apartments have spacious balconies and generous sea views
- 2 parking spaces allocated to each apartment
- Each apartment boasts an A-grade, high-end finish
- Semi-private lift lobbies for all apartments until the 30th floor
- Exclusive private lobbies for apartments starting from the 31st floor
- Impeccable views of Dubai Eye and Palm Jumeirah from each apartment
- Iconic design endorsed by unique façade lighting from all sides
- A grand 5-star resident's drop-off and VIP parking
- Spacious and modern lobby with 60 ft. high ceilings
- Private lift lobby for each penthouse at parking level
- Gym facilities in and outdoors with landscape views
- Private direct beach access

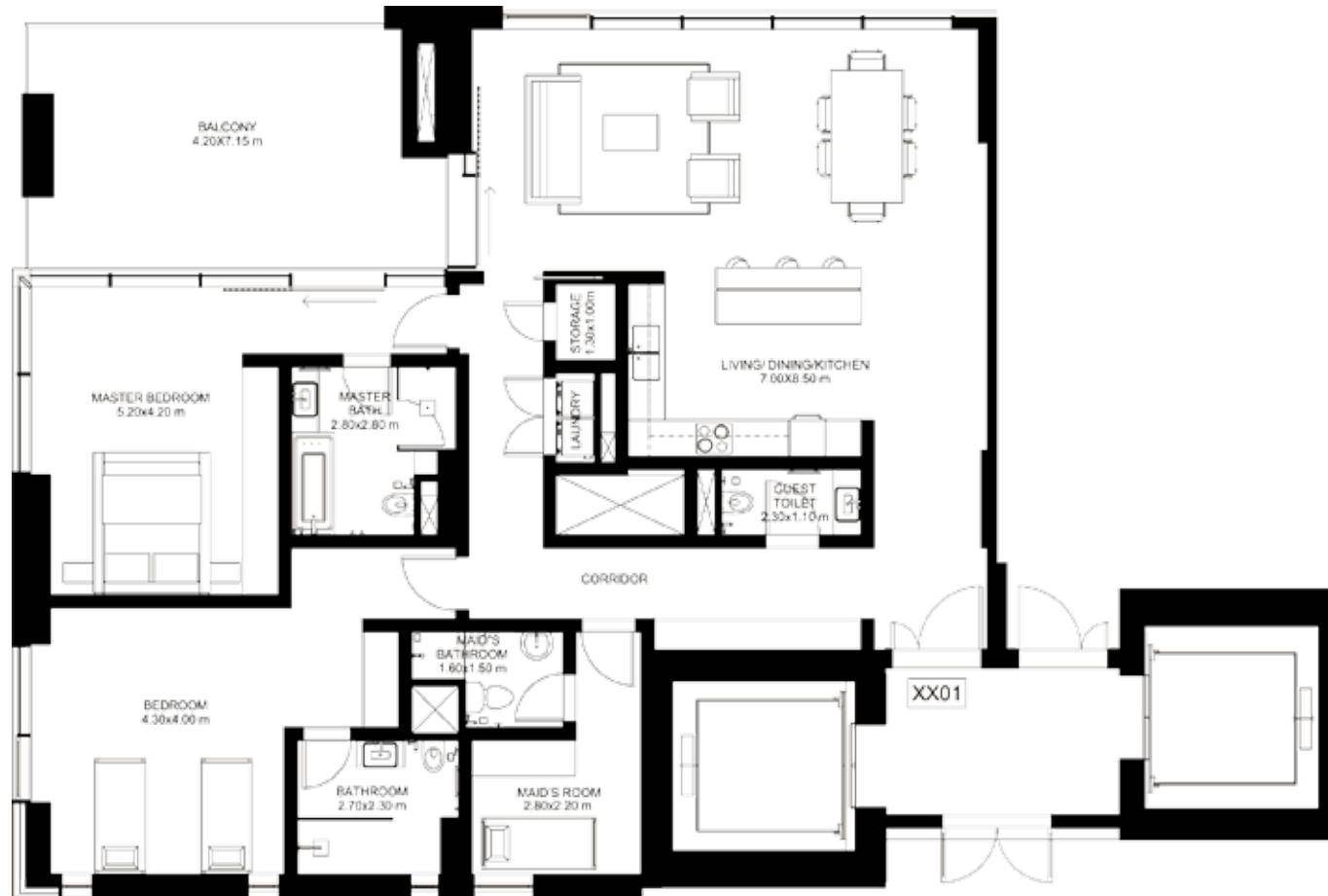
LOCATION MAP



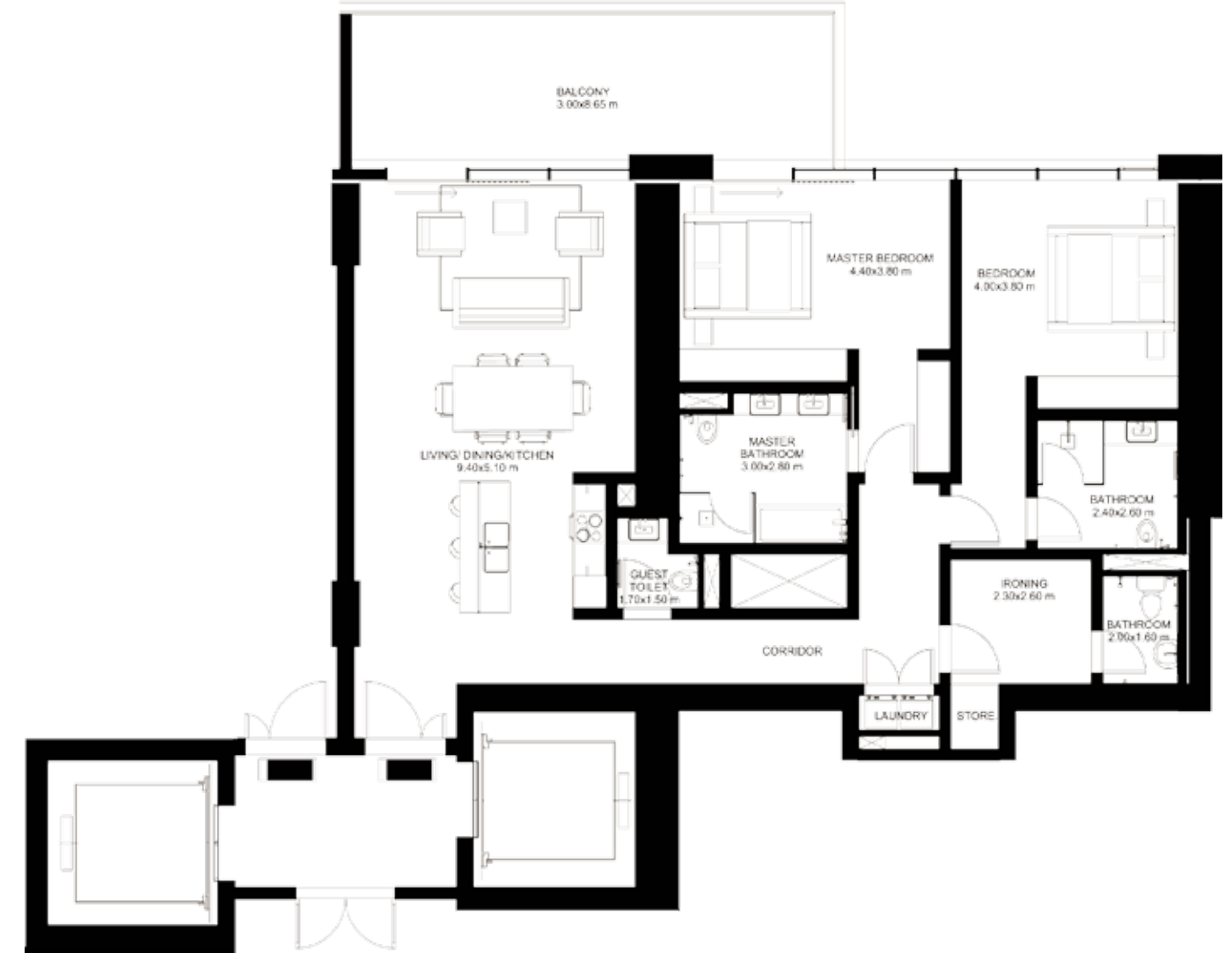
FLOOR PLANS

All 1/JBR penthouse units have the following standard features:

- Phenomenal sea views from all residences
- View of Dubai Eye and Palm Jumeirah from the living / dining room and master bedroom
- Semi-private lift, 10 ft. high ceiling in the living / dining room
- En-suite bathrooms for all bedrooms
- 5-piece master bath
- Spacious balcony overlooking the sea



Note: Balconies vary based on the floor level and unit number.
For final selection refer to individual sales plans.

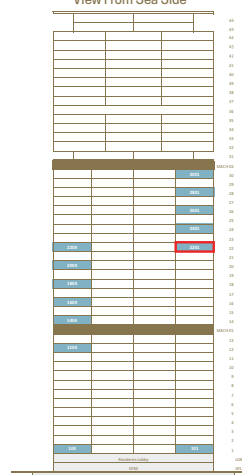


Note: Balconies vary based on the floor level and unit number.
For final selection refer to individual sales plans.

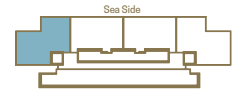
2-Bedroom Corner + Maid's Room

Located on Levels 1-30
Area: 176 sq. mt. (1,891 sq. ft.)
Balcony Area: 28 sq. mt. (302 sq. ft.)
Includes maid's room, storage room and possibility of adding a pool or jacuzzi

Location of Unit in Vertical Space Allocation Diagram
View From Sea Side



Location of Unit in Plan
Sea Side



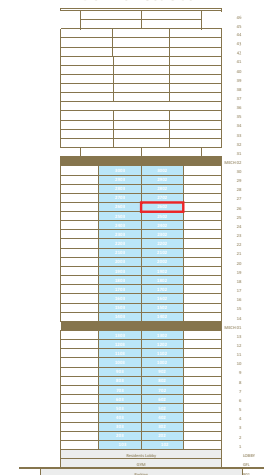
Unit Area Summary

Unit	Unit Area (m ²)	Balcony Area (m ²)	Total Area (m ²)
2 BEDROOM CORNER A1	175.67	30.03	205.70

2-Bedroom Middle + Laundry / Ironing

Located on Levels 1-30
Area: 153 sq. mt. (1,647 sq. ft.)
Balcony Area: 26 sq. mt. (279 sq. ft.)
Includes ironing room, storage room

Location of Unit in Vertical Space Allocation Diagram
View From Sea Side



Location of Unit in Plan
Sea Side

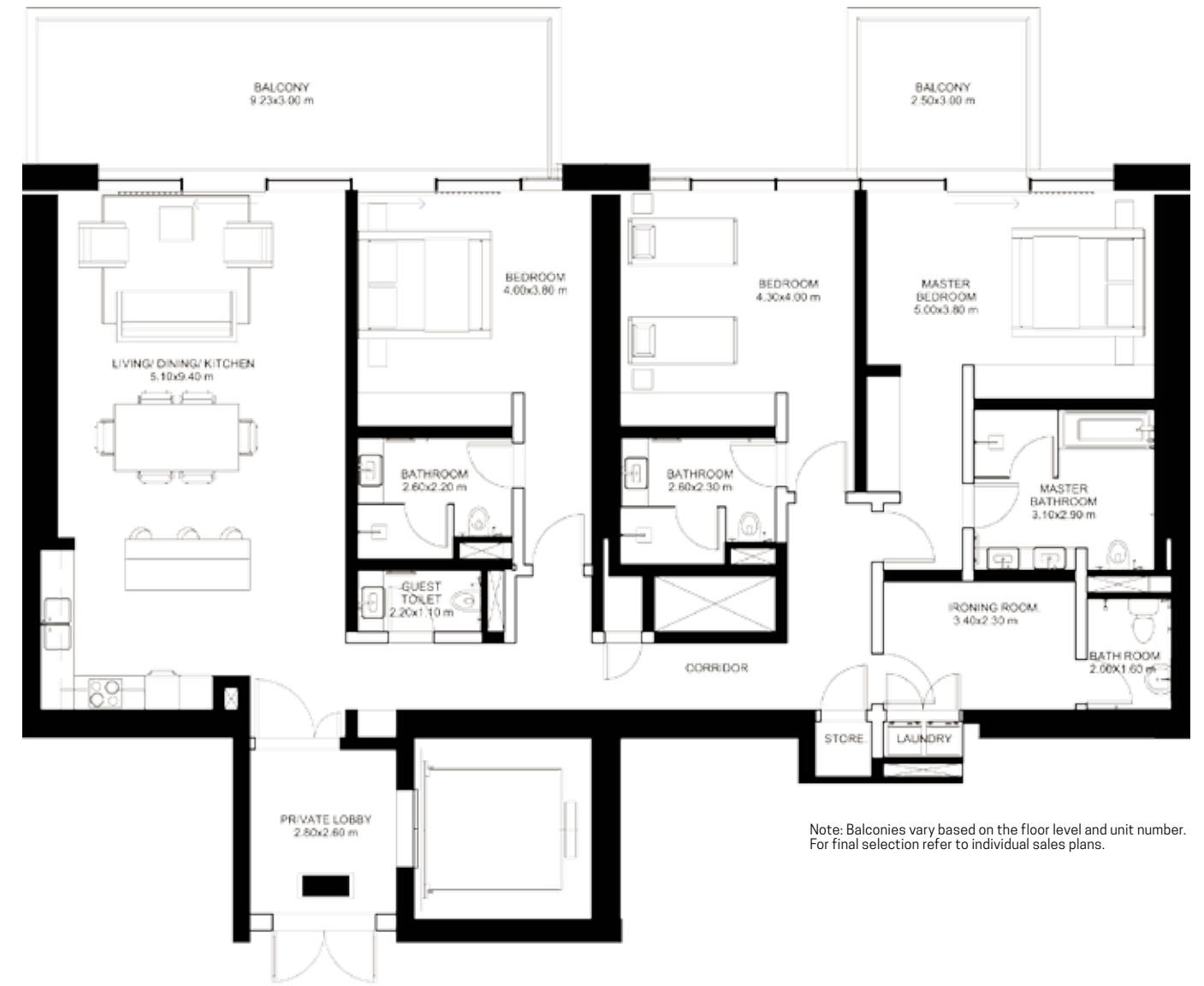


Unit Area Summary

Unit	Unit Area (m ²)	Balcony Area (m ²)	Total Area (m ²)
2 BEDROOM MIDDLE	154.14	25.95	180.09



Note: Balconies vary based on the floor level and unit number.
For final selection refer to individual sales plans.

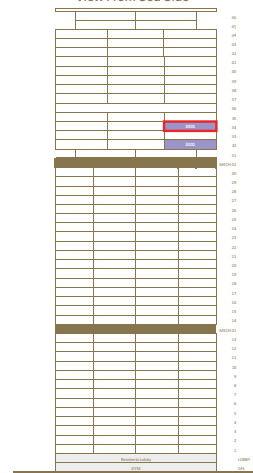


Note: Balconies vary based on the floor level and unit number.
For final selection refer to individual sales plans.

3-Bedroom Corner + Maid's Room

Located on Levels 32-44
Area: 271 sq. mt. (2,917 sq. ft.)
Balcony Area: 42 sq. mt. (452 sq. ft.)
Includes private lift lobby, maid's room, walk-in closet and possibility of adding a pool or jacuzzi

Location of Unit in Vertical Space Allocation Diagram
View From Sea Side



Location of Unit in Plan



Unit Area Summary

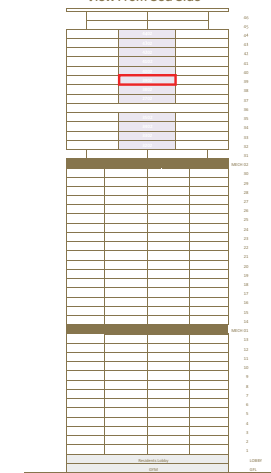
Unit - 3401	Unit Area (m ²)	Balcony Area (m ²)	Total Area (m ²)
3 BEDROOM CORNER #2	270.57	44.51	315.15

This Unit can have an optional pool

3-Bedroom + Laundry / Ironing

Located on Levels 32-44
Area: 203 sq. mt. (2185 sq. ft.)
Balcony Area: 33 sq. mt. (355 sq. ft.)
Includes private lift lobby, storage room, ironing room

Location of Unit in Vertical Space Allocation Diagram
View From Sea Side



Location of Unit in Plan



Unit Area Summary

Unit - 3302	Unit Area (m ²)	Balcony Area (m ²)	Total Area (m ²)
3 BEDROOM MIDDLE	202.79	35.15	240.90

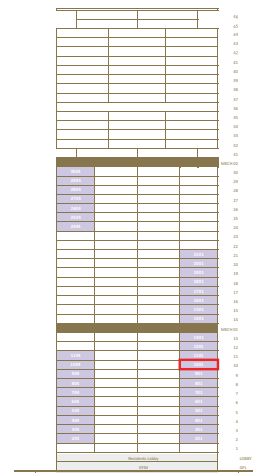


Note: Balconies vary based on the floor level and unit number.
For final selection refer to individual sales plans.

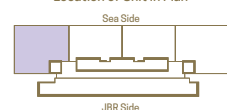
3-Bedroom Corner + Maid's Room

Located on Levels 1-30
Area: 207 sq. mt. (2,228 sq. ft.)
Balcony Area: 34 sq. mt. (364 sq. ft.)
Includes maid's room, storage room

Location of Unit in Vertical Space Allocation Diagram
View From Sea Side



Location of Unit in Plan



Unit Area Summary

Unit - 1001	Unit Area (m ²)	Balcony Area (m ²)	Total Area (m ²)
3 BEDROOM CORNER A	207.62	33.83	241.45

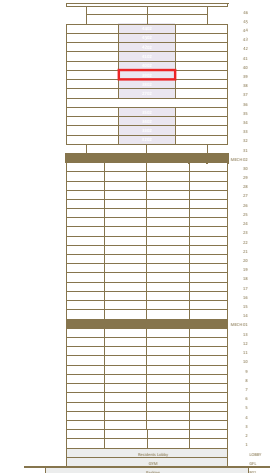


Note: Balconies vary based on the floor level and unit number.
For final selection refer to individual sales plans.

4-Bedroom Corner + Maid's Room

Located on Levels 32-44
Area: 302 sq. mt. (3251 sq. ft.)
Balcony Area: 49 sq. mt. (527 sq. ft.)
Includes private lift lobby, walk-in offset, maid's room

Location of Unit in Vertical Space Allocation Diagram
View From Sea Side



Location of Unit in Plan

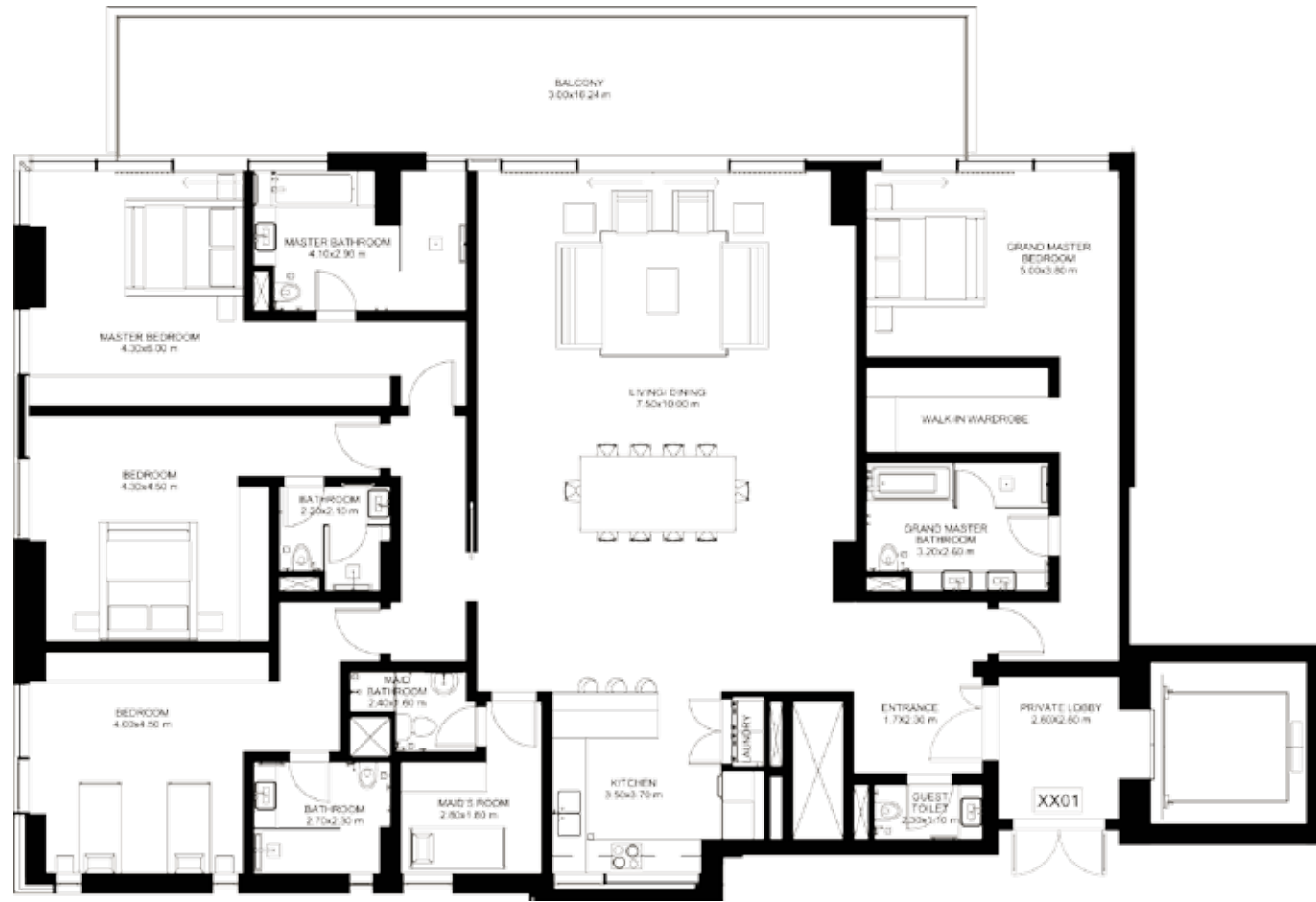


Unit Area Summary

Unit - 1002	Unit Area (m ²)	Balcony Area (m ²)	Total Area (m ²)
3 BEDROOM MIDDLE	205.79	35.13	240.92

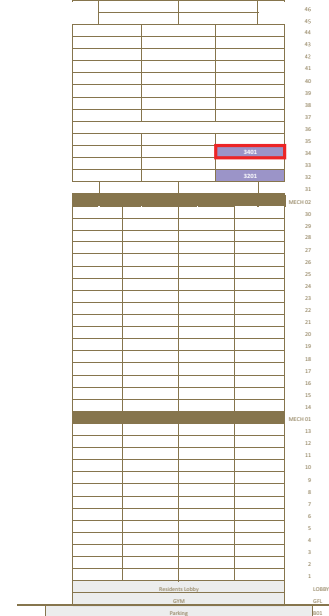
1 / JBR

1 / جي بي آر



ملاحظة: تختلف مساحة الشرفات حسب الطابق ورقم الشقة.
للاختيار النهائي يرجى الاطلاع على مخطط البيع الخاص بكل شقة.

موقع الوحدة بحسب المسافة العمودية
مخططة توزيعياً لإطلالة على البحر



موقع الوحدة في الخطة
جهة البحر



جهة مجمع شاطئ الجميرة

ملخص المساحة

الوحدة - 3401	مساحة الوحدة (م ²)	مساحة الشرفة (م ²)	المساحة الكلية (م ²)
3 BEDROOM CORNER B2	270.57	44.58	315.15

يمكن وجود حوض سباحة في هذه الوحدة السكنية، وذلك أمر اختياري

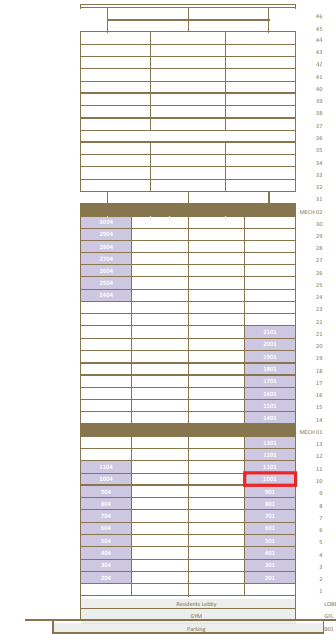
شقة ٣ غرف نوم (على زاوية) + غرفة خادمة

الطوابق: ١ إلى ٣٠*
المساحة: ٢٠٧ متر مربع، ٢٢٢٨ قدم مربع
مساحة الشرفة: ٣٤ متر مربع ٣٦٤ قدم مربع
تشمل: غرفة خادمة، غرفة تخزين



ملاحظة: تختلف مساحة الشرفات حسب الطابق ورقم الشقة.
للاختيار النهائي يرجى الاطلاع على مخطط البيع الخاص بكل شقة.

موقع الوحدة بحسب المسافة العمودية
مخططة توزيعياً لإطلالة على البحر



موقع الوحدة في الخطة
جهة البحر



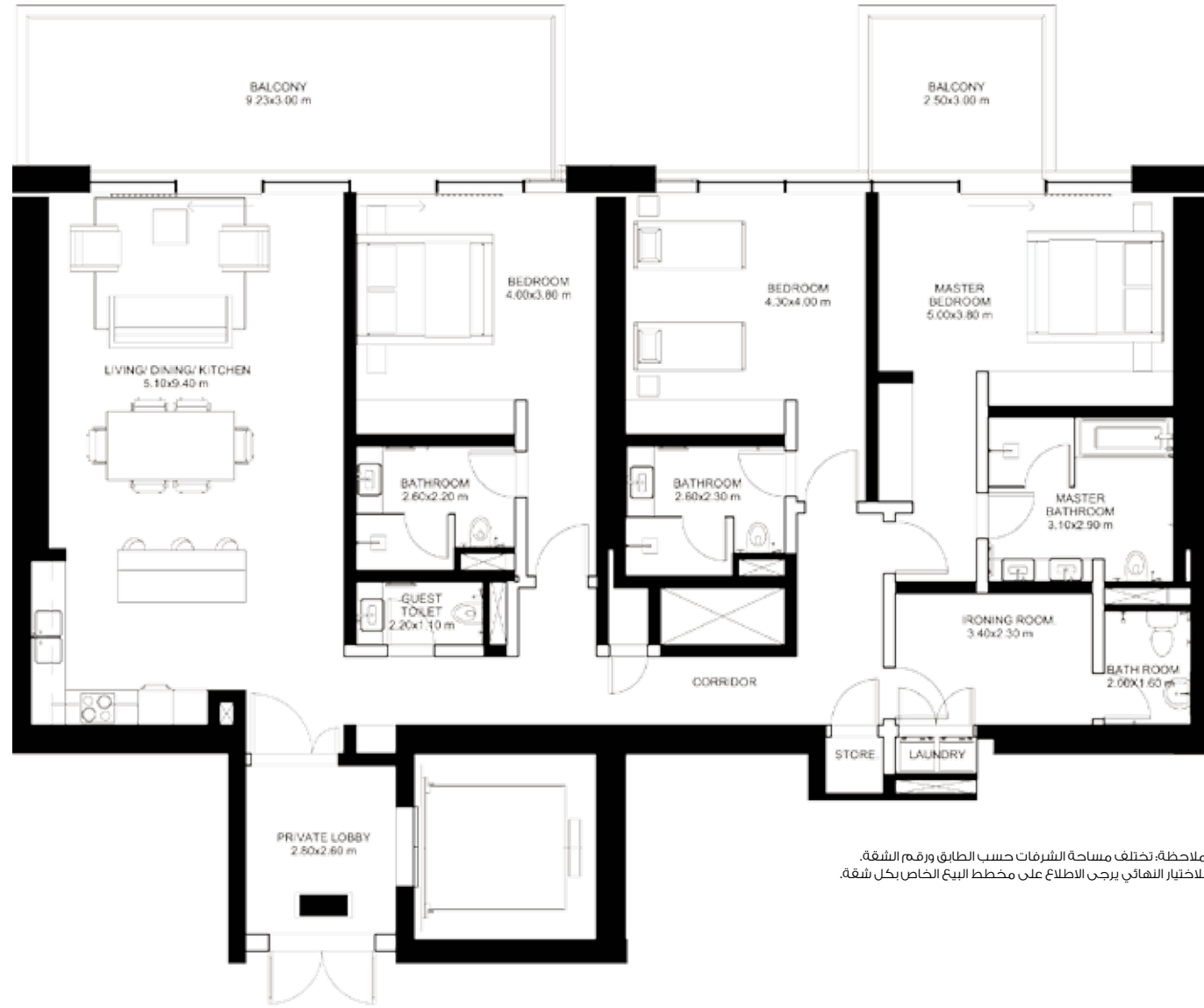
جهة مجمع شاطئ الجميرة

ملخص المساحة

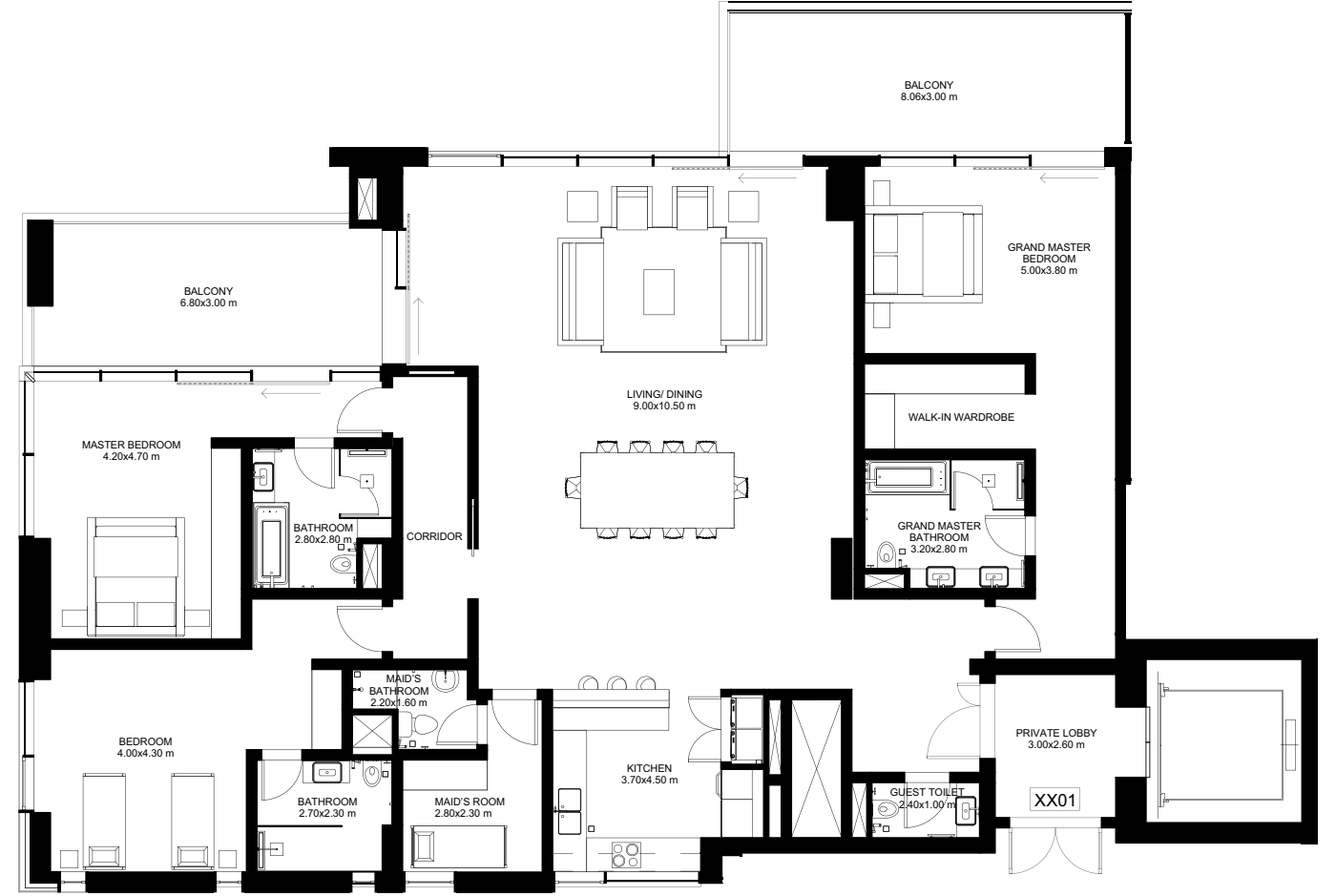
الوحدة - 1001	مساحة الوحدة (م ²)	مساحة الشرفة (م ²)	المساحة الكلية (م ²)
3 BEDROOM CORNER A	206.62	33.83	240.45

شقة ٣ غرف نوم (على زاوية) + غرفة خادمة

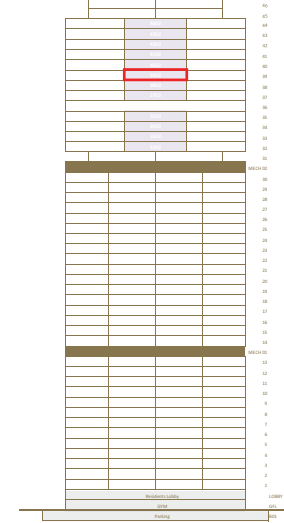
الطوابق: ١ إلى ٣٠*
المساحة: ٢٠٧ متر مربع، ٢٢٢٨ قدم مربع
مساحة الشرفة: ٣٤ متر مربع ٣٦٤ قدم مربع
تشمل: غرفة خادمة، غرفة تخزين



ملاحظة: تختلف مساحة الشرفات حسب الطابق ورقم الشقة.
للاختيار النهائي يرجى الاطلاع على مخطط البيع الخاص بكل شقة.



موقع الوحدة بحسب المسافة العمودية
مخططة توزيعاً لإطلالة على البحر



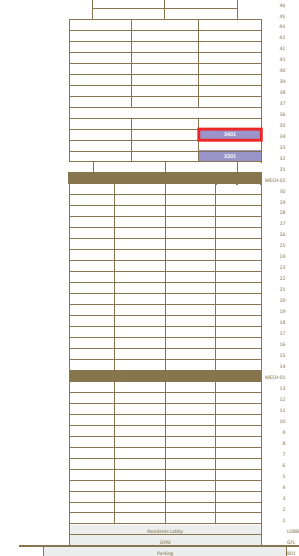
موقع الوحدة في الخطة
جهة البحر
جهة مجمع شاطئ الحميرة
ملخص المساحة

الوحدة - 3902	مساحة الوحدة (م ²)	مساحة الشرفة (م ²)	المساحة الكلية (م ²)
3 BEDROOM MIDDLE	205.79	35.19	240.98

شقة ٣ غرف نوم + غرفة غسيل/ كوي

الطوابق: ٣٢ إلى ٤٤
المساحة: ٢٠٣ متر مربع، ٢١٨٥ قدم مربع
مساحة الشرفة: ٣٣ متر مربع، ٣٥٥ قدم مربع
تشمل: ردهة خاصة للمصاعد، غرفة تخزين، غرفة كوي

موقع الوحدة بحسب المسافة العمودية
مخططة توزيعاً لإطلالة على البحر



موقع الوحدة في الخطة



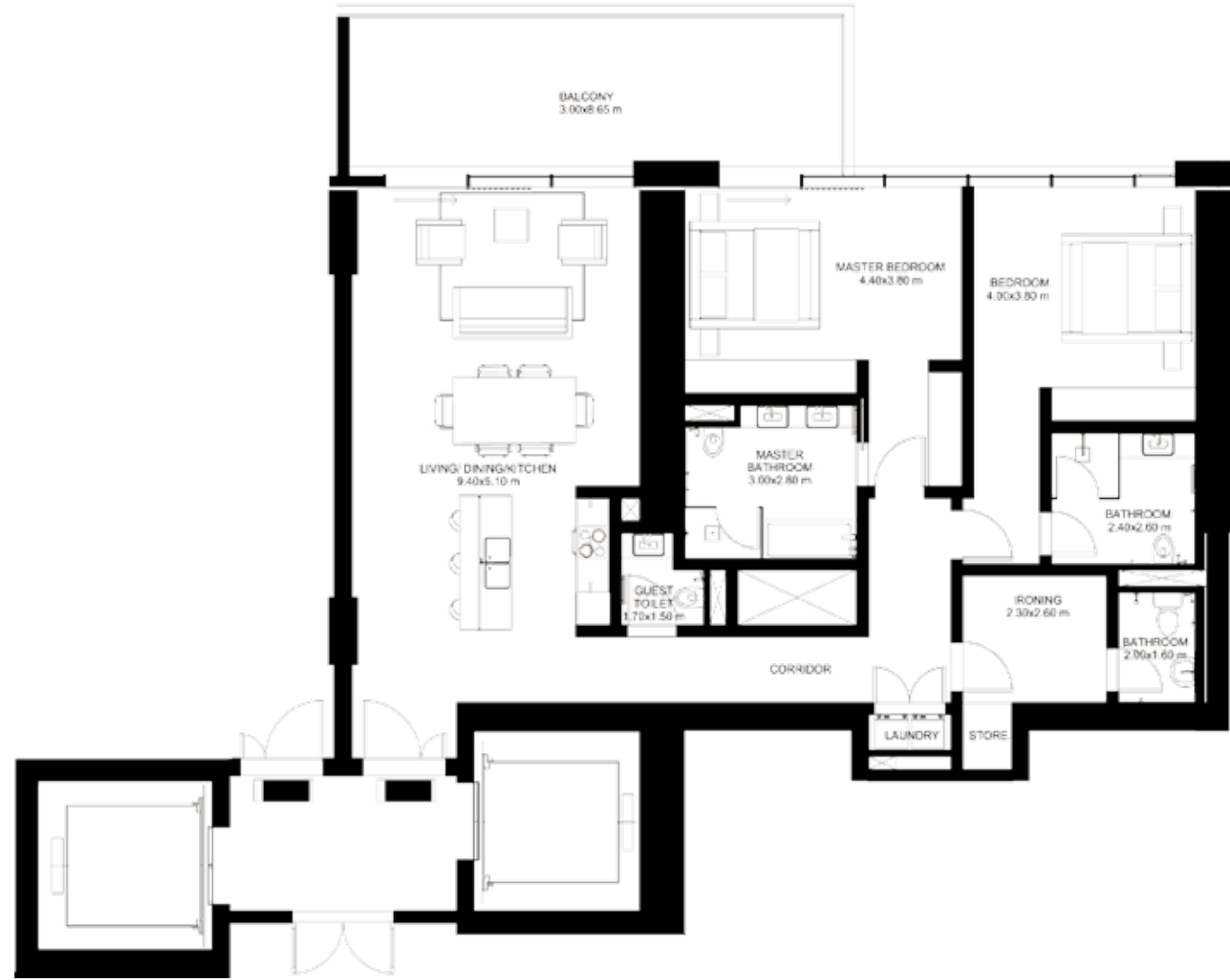
جهة مجمع شاطئ الحميرة
ملخص المساحة

الوحدة - 3401	مساحة الوحدة (م ²)	مساحة الشرفة (م ²)	المساحة الكلية (م ²)
3 BEDROOM CORNER B2	270.57	44.58	315.15

ملخص المساحة

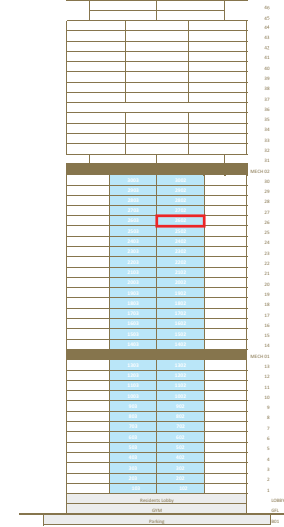
شقة ٣ غرف نوم (على زاوية) + غرفة خادمة

الطوابق: ٣٢ إلى ٤٤
المساحة: ٢٧١ متر مربع، ٢٩١٧ قدم مربع
مساحة الشرفة: ٤٢ متر مربع، ٤٥٢ قدم مربع
تشمل: مصعد خاص للاستراحة، غرفة خادمة، خزانة ملابس واسعة، غرفة كوي، مع إمكانية تركيب مغطس أو جاكوزي



ملاحظة: تختلف مساحة الشرفات حسب الطابق ورفع الشقة.
للاختيار النهائي يرجى الاطلاع على مخطط البيع الخاص بكل شقة.

موقع الوحدة بحسب المسافة العمودية
مخططة توزيعاً لإطلالة على البحر



موقع الوحدة في الخطة
جهة البحر
جهة مجمع شاطئ الحميرة
ملخص المساحة

الوحدة - 2602	مساحة الوحدة (م ²)	مساحة الشرفة (م ²)	المساحة الكلية (م ²)
2602 - 2 Bedroom Corner 2	154.14	25.95	180.09

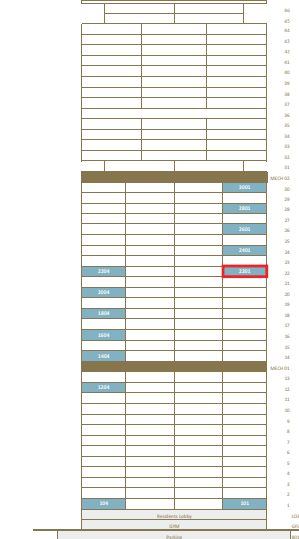
شقة بغرفتي نوم (الجهة الوسطى) + غرفة غسيل/كوي

الطوابق: ١ إلى ٣٠*
المساحة: ١٥٣ متر مربع، ١٦٤٧ قدم مربع
مساحة الشرفة: ٢٦ متر مربع، ٢٧٩ قدم مربع
تشمل: غرفة كوي، غرفة تخزين



ملاحظة: تختلف مساحة الشرفات حسب الطابق ورفع الشقة.
للاختيار النهائي يرجى الاطلاع على مخطط البيع الخاص بكل شقة.

موقع الوحدة بحسب المسافة العمودية
مخططة توزيعاً لإطلالة على البحر



موقع الوحدة في الخطة
جهة البحر
جهة مجمع شاطئ الحميرة
ملخص المساحة

الوحدة - 2201	مساحة الوحدة (م ²)	مساحة الشرفة (م ²)	المساحة الكلية (م ²)
2201 - 2 Bedroom Corner A1	175.67	30.03	205.70

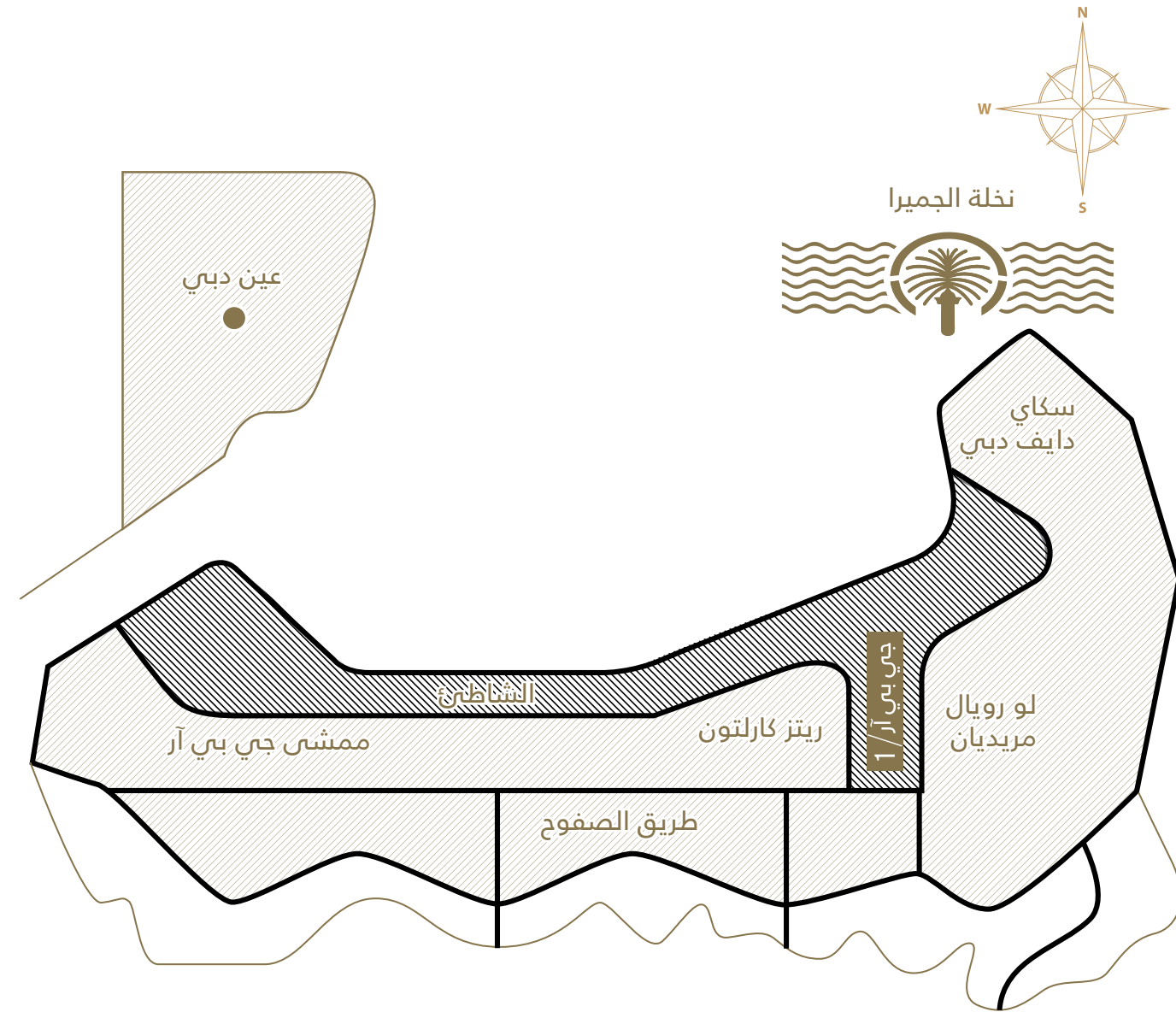
شقة بغرفتي نوم (على زاوية) + غرفة خادمة

الطوابق: ١ إلى ٣٠*
المساحة: ١٧٦ متر مربع، ١٨٩١ قدم مربع
مساحة الشرفة: ٢٨ متر مربع، ٣٠٢ قدم مربع
تشمل: غرفة خادمة، غرفة تخزين، مع إمكانية تركيب مغطس أو جاكوزي

مخطط الطوابق

توفر جميع وحدات ا/جي بي آر المزايا التالية:
إطلالات بحرية أخاذة من جميع المنازل.
إطلالة على نخلة الجميرا وعين دبي من غرفة
الجلوس/الطعام وغرفة النوم الرئيسية.
مصعد شبه خاص بسقف ارتفاعه ١٠ أقدام في
غرفة الجلوس/الطعام.
حمامات ملحقة بكل غرفة، شرفة واسعة مطلة
على البحر.

خريطة الموقع



خريطة الموقع

- مبنى مميز عالي الارتفاع مكون من ٤٦ طابقاً
- مناظر طبيعية خلابة
- تصاميم مستدامة
- مساحات سكنية خاصة فاخرة
- شقق مكونة من غرفتين أو ٣ أو ٤ غرف نوم ومنازل بنتهاوس مكونة من ٥ غرف نوم
- شقق بمساحات تبدأ من ١٦٤٧ قدم مربع إلى ٣٢٥١ قدم مربع
- منازل بنتهاوس تبدأ من ٦٧١٥ قدم مربع إلى ٦٧٧٥ قدم مربع
- غرفة جلوس يرتفع سقفها ١٠ أقدام
- تحتوي كل شقة على شرفة واسعة وإطلالة بحرية رائعة
- موقفين للسيارات لكل شقة
- تحتوي كل شقة على تصاميم داخلية عالية المستوى
- ردهات انتظار شبه خاصة لجميع الشقق وحتى الطابق ٣٠
- ردهات خاصة لجميع الشقق ابتداءً من الطابق ٣١
- إطلالات رائعة على عين دبي ونخلة الجميرا في جميع الشقق
- تصميم رائع بواجهة ذات إضاءة مميزة من كافة الجوانب والجهات
- مواقف سيارات لكبار الشخصيات ومنطقة فاخرة مخصصة لإنزال الركاب المقيمين
- قاعة انتظار واسعة وحديثة يرتفع سقفها ٦٠ قدماً
- قاعة انتظار خاصة بكل منزل بنتهاوس في طابق المواقف
- مرافق رياضية ذات إطلالات على مناظر طبيعية خلابة
- مدخل خاص ومباشر للشاطئ

تجربة لا مثيل لها للتسوق

يوفر مشروع الجي بي آر خيارات لا محدودة من المتاجر والمطاعم ذات المأكولات العالمية والمقاهي والصالات المفتوحة على الهواء الطلق، كما تمنح شرفاته الواسعة أجواء من الراحة كونها تحيط بمناظر طبيعية خلابة.





ديبي للعقارات مواقع متميزة تغير معالم دبي للأجمل

تأسست مجموعة دبي للعقارات كجزء من شركة دبي القابضة بهدف تطوير وإدارة العقارات والمجتمعات السكنية في دبي.

وقامت مجموعة دبي للعقارات بتنفيذ عدد من مشاريع التطوير العقاري الفاخرة والمتميزة، والتي تضم مشروع الخليج التجاري ودبي لاند وجي بي آر. وتركز اهتمامها على تطوير مجموعة من المشاريع العقارية ذات الجودة العالية، والتي توفر مكاناً للإقامة والرفاهية والتسوق.

إطلالات تحار فيها العيون

توفر منازل البنتهاوس إطلالات رائعة وخطبة مع
مناظر راقية لن تملّ النظر إليها مراراً وتكراراً.



الجي بي آر حكاية عنوان يرويهها هذا المكان

يفتح برج الجي بي آر أبوابه للمقيمين بشقق
بغرفتين إلى ٤ غرف نوم ومنازل بنتهاوس بخمس
غرف نوم، ليجسد معنى التصميم المتقن
والتخطيط الذكي، ويتبنى روح العصر بديكورات
فاخرة وإطلالات تبهر العيون.



لمن يرى في الرفاهية أسلوب حياة

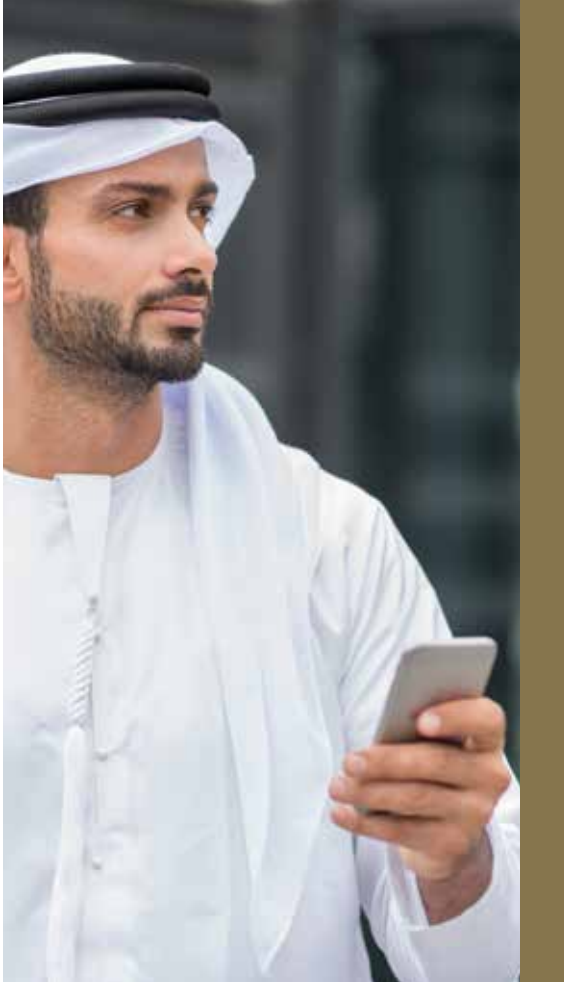
إنها الرفاهية التي تأسر الحواس، فالتصاميم الداخلية لمشروع الجي بي آر تعكس جمال الإطلالة المائية الخلابة التي تحيط بها وتمنح المقيمين متعة النظر إلى المياه على طول الخليج العربي.

كل معاني ووسائل الراحة ستجدها في هذا المكان، فالمباني السكنية تتميز بواجهة زجاجية فريدة من نوعها صممت لتمنح قاطنيها إطلالة بانورامية على نخلة الجميرا وعين دبي، بالإضافة إلى شرفة تسمح بدخول أشعة الشمس وهي متصلة بكل غرفة. ويحتوي كل طابق على ٣ إلى ٤ شقق، وبنهاوس بخمس غرف نوم في الطابقين العلويين، لتمنح مقيميها أجواء من الخصوصية والراحة.



صالة انتظار تقدم أسمي معاني الضيافة

تتميز صالة الانتظار بمدخل زجاجي متعدد الطوابق يرتفع حوالي ٦٠ قدماً، لتشعر وكأنها تفتح ذراعها للهواء الطلق. كما صممت القبة بطريقة فنية تعكس ظلال الشمس أثناء مرورها بصالة الانتظار.



الخصوصية جزء من تكويننا

يتألف البرج من شقق عصرية مكونة من غرفتين أو ٣ أو ٤ غرف نوم، مع منازل بنتهاوس بخمس غرف نوم، وتعكس جميعها التصاميم الحديثة والمتطورة بما فيها من غرف جلوس بإطلالة بانورامية رائعة، وتجهيزات فاخرة وأنيقة، وحمامات داخل الغرف وشرفات كبيرة تستقبل ضوء الشمس.

وبنظرة ثابتة نحو المستقبل، تم تصميم الوحدات السكنية في ا/جي بي آر لتناسب التكنولوجيا الذكية، مع توفير مسابح خاصة في الشرفات لتمنح المقيمين أجواء من الخصوصية.

أسلوب حياة لم تعلمه من قبل



يضم البرج مسبحاً رائعاً في الطابق الأرضي، وبعض المسابح في شقق معينة، ليجمع بين اللياقة البدنية والترفيه بأرقى المستويات العالمية. كذلك يمكن للمقيمين ممارسة التمارين في الصالة الرياضية أو قضاء أوقات رائعة على الشاطئ الخاص.

جميرا بيتش رزيدنس. موطن الحياة العصرية في دبي.

تعتبر جميرا بيتش رزيدنس، أو كما تسمى جي بي آر، واحدة من أكثر المواقع البارزة التي تشكل معالم دبي العصرية، إذ تتميز بواجهة بحرية تمتد إلى 1.7 كلم على ساحل الخليج العربي.

كما تضم منطقة جي بي آر ٤٠ برجاً مميّزاً (٣٥ برجاً سكنياً و ٥ فنادق)، وتشتهر بكونها منطقة جذب للباحثين عن التسوق وتناول الطعام في الهواء الطلق. كل هذا يجعل منها المكان الأكثر روعة للعيش والسكن في دبي.



الجي بي آر عنوان الفخامة والإطلالة الخطابة

هي ملتقى النخبة وعنوان الرقي والفخامة، هي الحياة بأسلوب لا يتصوره حتى الخيال، إنها الجي بي آر، العنوان الأكثر رقياً وفخامة في دبي بإطلالاته الخطابة والمتميزة.

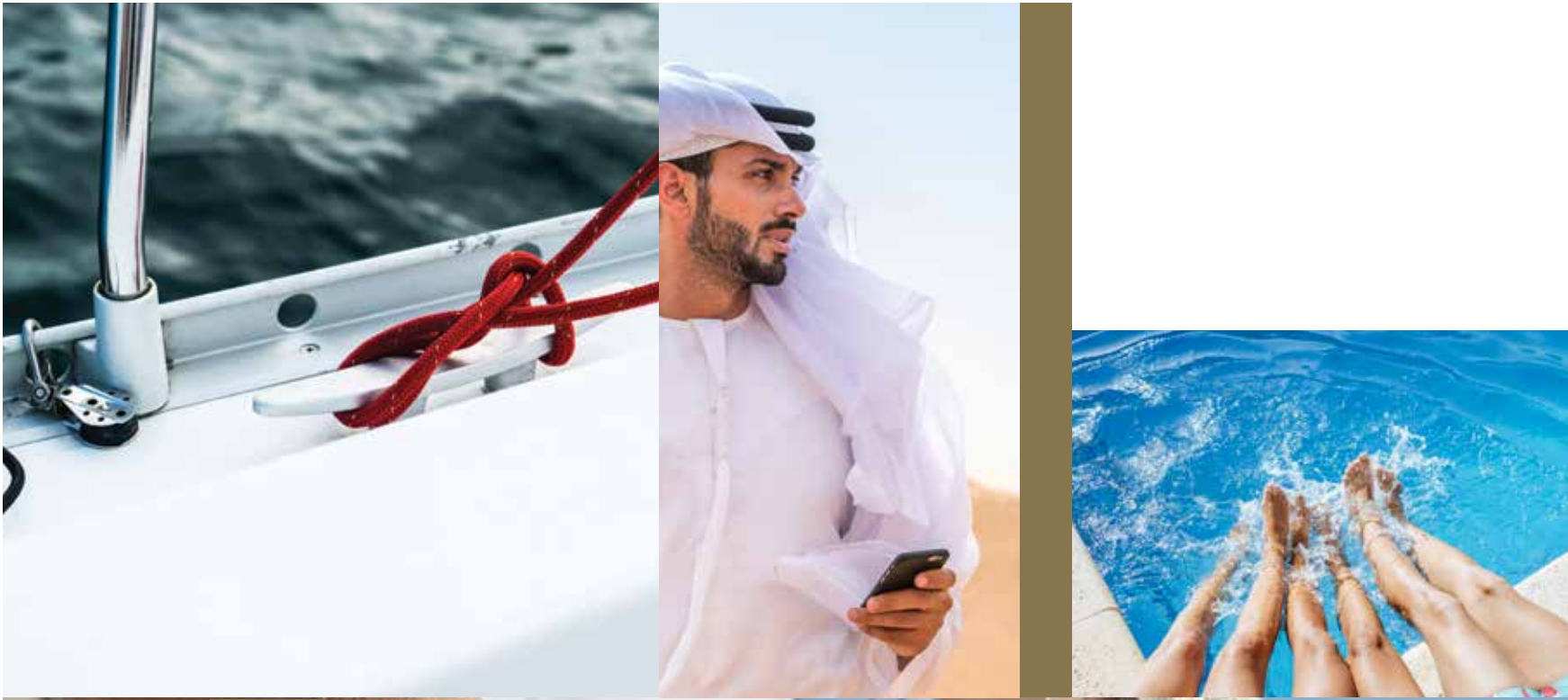
دبي المتلائة. عالم ينبض بالحياة العصرية.

تُعتبر دبي من أكثر المدن تنوعاً ثقافياً في العالم، ويعيش فيها المقيمون أرقى معايير الحياة، بينما يجد فيها المستثمرون وجهتهم الآمنة. كذلك يتميز خط أفقها بأطول المياني في العالم، ومنها البرج الأطول على وجه الأرض، وتوفر لزوارها أجواء رائعة لقضاء أمتع الأوقات في التسوق، باحتوائها على أكبر مركز للتسوق في العالم.

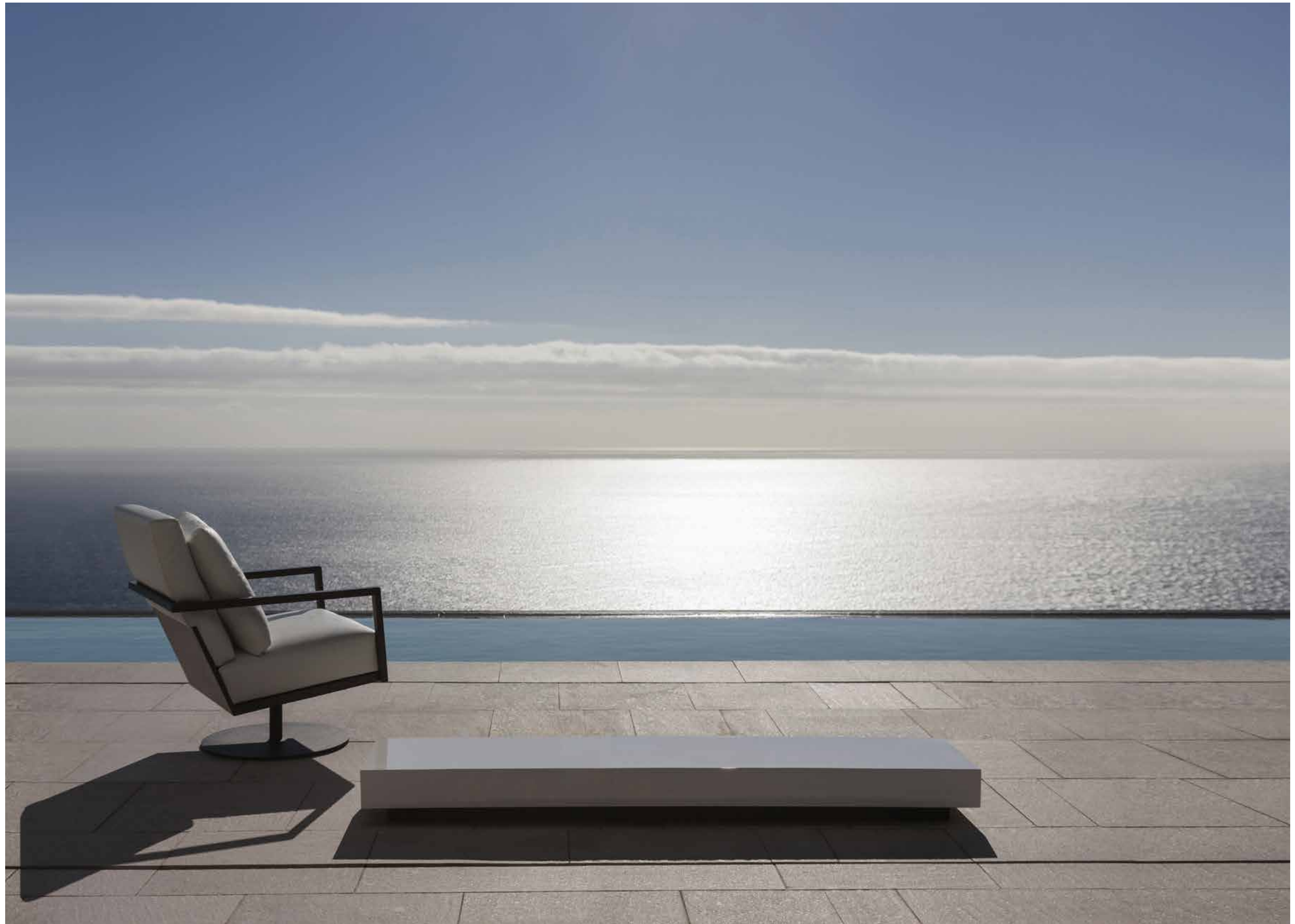


صرح حضاري يتخطى حدود الزمان، في قلب أكثر الوجهات النايضة بالحياة.

استمتع بإطلالات تحبس الأنفاس على
البحر القرمزي ونخلة الجميرا وعين دبي.
افتح عينيك على الخصوصية.









1 / جيب بي آر

For more information
please call /WhatsAppTrupti Nair on 00971 507851492
Email: trupti@homeloungeuae.com